

PRÉSENTATION D'INVESTISSEMENT



**FINANCEMENT
PARTICIPATIF
2026**

usurpation d'identité

LES BORNES DE RECHARGE

DESCRIPTION

Le marché des bornes de recharge électrique connaît actuellement une expansion significative, reflétant la croissance rapide du secteur de la mobilité électrique. Avec une augmentation constante du nombre de véhicules électriques sur les routes, la demande de bornes de recharge augmente également. Les gouvernements et les entreprises investissent massivement dans l'infrastructure de recharge pour accompagner cette transition vers la mobilité électrique.

Les bornes de recharge électrique offrent une solution pratique et efficace pour recharger les véhicules électriques, que ce soit à domicile, sur les lieux de travail, dans les centres commerciaux ou le long des routes. De plus, avec l'émergence de technologies innovantes telles que la recharge rapide et les réseaux intelligents, les utilisateurs bénéficient d'une expérience de recharge améliorée, plus rapide et plus fiable.

Le marché européen de l'investissement en infrastructure de recharge pour véhicules électriques

Ce marché présente des opportunités uniques pour les investisseurs, tant du point de vue financier que sociétal. En effet, les initiatives visant à étendre et à améliorer les réseaux de bornes de recharge se multiplient, soutenues par des incitations gouvernementales et une prise de conscience croissante de l'urgence climatique.

Les investissements dans les bornes de recharge électrique offrent des rendements attrayants, avec une demande croissante de solutions de recharge tant pour les véhicules particuliers que pour les flottes commerciales. De plus, les partenariats publics-privés et les programmes de subventions encouragent l'expansion de l'infrastructure de recharge, ouvrant la voie à des opportunités d'investissement diversifiées.

Sur le plan sociétal, l'investissement dans les bornes de recharge électrique contribue à la lutte contre le changement climatique en favorisant l'adoption de véhicules électriques à faible émission. Il soutient également la transition vers une économie plus verte et crée des emplois dans le secteur des technologies propres.



Développement des infrastructures



La mise en place et l'expansion des bornes de recharge pour véhicules électriques représentent un élément essentiel de l'infrastructure requise pour faciliter la transition vers la mobilité électrique. Il est essentiel de discuter de la croissance rapide du réseau de bornes de recharge et de souligner l'importance de cette expansion pour inciter davantage de conducteurs à adopter les véhicules électriques.

Répercussions Environnementales et Économiques

Investir dans les bornes de recharge pour véhicules électriques présente des avantages positifs à la fois pour l'environnement et l'économie. Il est possible d'explorer comment l'augmentation de l'utilisation des véhicules électriques contribue à réduire les émissions de gaz à effet de serre et à diminuer la dépendance aux combustibles fossiles. De plus, l'extension du réseau de bornes de recharge peut stimuler la croissance de nouvelles entreprises et générer des emplois dans le secteur des technologies vertes.



Défis et Perspectives



L'investissement dans les bornes de recharge pour véhicules électriques présente à la fois des défis et des opportunités, allant des coûts d'installation à la gestion de l'énergie, mais ouvre également la voie à des solutions innovantes telles que la recharge ultra-rapide et l'intégration de sources d'énergie renouvelable, permettant ainsi de répondre aux besoins croissants des conducteurs de véhicules électriques.

usurpation d'identité

**UN MARCHÉ
EN CROISSANCE**

La croissance de la mobilité électrique est un phénomène en plein essor, alimenté par plusieurs facteurs clés.

Statistiques récentes sur l'adoption des véhicules électriques dans le monde

Les données récentes indiquent une augmentation significative de l'adoption des véhicules électriques (VE) à l'échelle mondiale. Les ventes de VE ont connu une croissance exponentielle au cours des dernières années, avec une augmentation du nombre de modèles disponibles sur le marché. Les statistiques montrent que plusieurs pays, notamment la Chine, les États-Unis, et plusieurs pays européens, ont enregistré une augmentation marquée des ventes de VE. Ces chiffres témoignent de l'acceptation croissante des consommateurs envers la technologie électrique et de la reconnaissance des avantages environnementaux et économiques des VE.



Politiques Gouvernementales

Les gouvernements du monde entier reconnaissent l'importance cruciale de la transition vers une mobilité plus durable pour atteindre des objectifs environnementaux et climatiques ambitieux. En réponse à cela, ils mettent en œuvre une gamme de politiques incitatives visant à encourager l'adoption de la mobilité électrique et à stimuler l'investissement dans les infrastructures de recharge.

Dans l'ensemble, ces politiques incitatives créent un environnement propice à la croissance de la mobilité électrique en encourageant les consommateurs à adopter des véhicules électriques et en incitant les entreprises à investir dans les infrastructures de recharge nécessaires pour soutenir cette transition.

Avancées Technologiques

Les avancées technologiques dans le domaine des batteries et des technologies de recharge ont considérablement amélioré les performances, l'autonomie et la commodité des véhicules électriques, ce qui les rend plus accessibles et attrayants pour les consommateurs.

Dans l'ensemble, ces progrès technologiques contribuent à rendre les véhicules électriques plus compétitifs par rapport aux véhicules à combustion interne en termes de performances, d'autonomie et de commodité, ce qui les rend de plus en plus attrayants pour les consommateurs soucieux de l'environnement et de l'efficacité énergétique.



LA CROISSANCE DU SECTEUR SE POURSUIT EN EUROPE

165

bornes de recharge
électrique pour
100 000 habitants

L'Europe, avec sa forte conscience environnementale et ses engagements ambitieux en matière de réduction des émissions de carbone, est à l'avant-garde de la transition vers la mobilité électrique.

110 000

La barre des 110 000
points de recharge
en France a été
franchie en 2024

Cette transition est soutenue par une croissance exponentielle du marché des véhicules électriques (VE), qui promet de remodeler l'industrie automobile et les habitudes de mobilité des consommateurs. Cependant, le succès de cette révolution verte dépend largement de l'infrastructure de recharge disponible.

Parmi les solutions qui se présentent, le chargement rapide émerge comme un facteur crucial pour soutenir l'adoption des VE en offrant aux utilisateurs une expérience pratique et efficace.

LE MARCHÉ EN EUROPE

+ 43 %

Nombre des
immatriculations de
véhicules électriques
(2022-2024)

Le marché des véhicules électriques en Europe n'est pas seulement en plein essor ; il est à la pointe d'une révolution industrielle et environnementale. Avec des politiques favorables et une sensibilisation accrue aux enjeux écologiques, les consommateurs européens se tournent de plus en plus vers les véhicules électriques comme alternative viable aux voitures à combustion interne.

L'IMPORTANCE DES BORNES DE RECHARGES RAPIDE

La transition vers l'électromobilité en Europe ne peut s'accomplir sans un réseau de rechargement efficace. Les bornes de recharge rapide sont une composante essentielle de ce réseau, offrant des avantages significatifs tant pour les utilisateurs que pour le système énergétique dans son ensemble.



usurpation d'identité

LA SOCIÉTÉ

L'innovation et l'excellence en matière d'investissement immobilier, au service de l'ensemble de la population.

PRÉSENTATION



Kürten Lars

Président

Date de création : 2016

Capital Social : 31 024 553,00 €

Fonds propres : 23 649 226,00 €

Immobilisations : 43 036 500,00 €

Adresse du siège social : 33 Rue des Vanesses, 93420 Villepinte

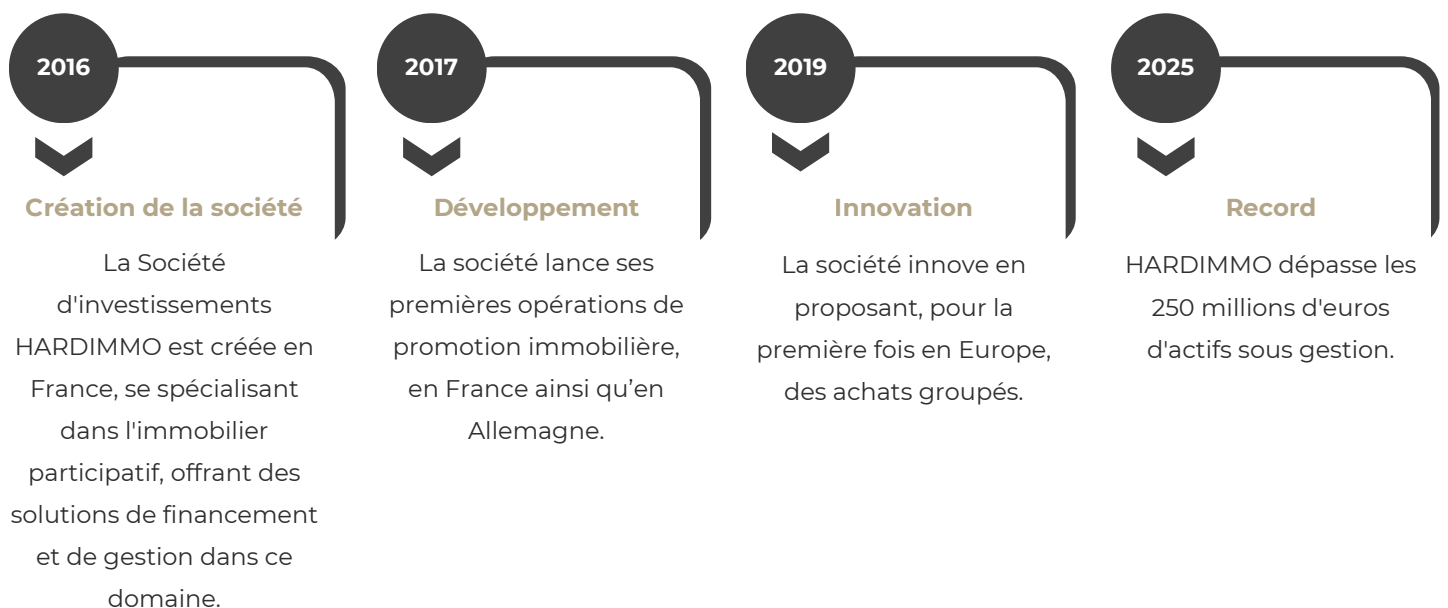
Numéro de RCS : 824 336 671

Forme juridique : SAS

Code APE : 6820B

HARDIMMO est une entreprise qui se distingue par son expertise dans la gestion alternative de patrimoine privé. Elle se consacre principalement à servir une clientèle diversifiée composée d'investisseurs particuliers en Europe occidentale. Cette spécialisation implique que HARDIMMO offre des solutions et des services personnalisés visant à optimiser la gestion des actifs financiers et non financiers de ses clients.

HISTORIQUE

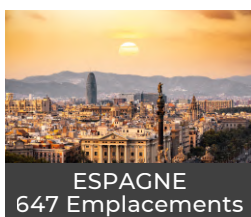


NOS IMPLANTATIONS

Nous sommes à l'avant-garde de la transformation du marché de la mobilité électrique en Europe. En tant qu'acteur clé, nous créons un environnement de recharge moderne pour rendre la transition vers les véhicules électriques plus fluide et accessible. Notre travail contribue à façonner un avenir où la mobilité durable est la norme, réduisant ainsi significativement les émissions de carbone. Chez HARDIMMO, l'innovation et la durabilité vont de pair pour un avenir plus propre et respectueux de l'environnement.



FRANCE
127 Emplacements



ESPAGNE
647 Emplacements



PORTUGAL
552 Emplacements



ITALIE
318 Emplacements



ALLEMAGNE
229 Emplacements

NOS PARTENAIRES

Ils jouent un rôle crucial dans le succès de l'entreprise dans le domaine des bornes de recharge. L'entreprise dispose des ressources et de l'expertise requises pour choisir ses partenaires avec précaution, en se concentrant notamment sur les principaux acteurs du marché européen.



INDIGO GROUP

se positionne en tant qu'expert de premier plan dans la gestion du stationnement et la mobilité urbaine, apportant des solutions intelligentes pour améliorer la navigation et optimiser l'utilisation des espaces de stationnement.



AENA

AENA gère et exploite la majorité des aéroports en Espagne, jouant ainsi un rôle crucial dans le développement et la gestion des infrastructures aéroportuaires du pays.



SABA

se distingue en tant qu'expert en gestion de stationnement, opérant dans des zones urbaines clés pour offrir des solutions de stationnement modernes et pratiques, améliorant ainsi la fluidité de la mobilité urbaine.



APCOA PARKING

un leader reconnu dans le domaine de la gestion des parkings, offre des solutions innovantes et pratiques pour répondre aux besoins de stationnement dans les environnements urbains.



VINCI ENERGIES

une entreprise de renom dans le secteur de l'énergie et des infrastructures, propose des solutions technologiques avancées pour façonner un avenir énergétique durable et efficient.



AÉROPORT DE PARIS

Le parking de l'aéroport de Paris offre des options de stationnement pratiques et sécurisées pour les voyageurs, assurant une expérience de voyage fluide et sans souci.

usurpation d'identité

LES PROJETS

**FONCTIONNEMENT
&
SOUSCRIPTION**



FRANCE - ESPAGNE - PORTUGAL - ALLEMAGNE - ITALIE

INFORMATIONS :

Nature : Investissement financement participatif
Gestionnaire : Société d'investissements HARDIMMO
Périodicité des rentabilités : Mensuel / Annuel
Commercialisation : ouverte

POSSIBILITÉS D'INVESTISSEMENTS

FRANCE

Emplacement	Capital placé	Taux Net/AN	Rentabilité Mensuel	Rentabilité Annuel	Bonus écologique
Aéroport	9 200,00 €	7.50%	57.50 €	690.00 €	100,00 €
Autoroute	12 900,00 €	8.80%	94.60 €	1 135.20 €	250,00 €
Centre commercial	16 200,00 €	9.00%	121.50 €	1 458.00 €	300,00 €
Ville	25 500,00 €	9.90%	210.38 €	2 524.56 €	350,00 €

ESPAGNE

Emplacement	Capital placé	Taux Net/AN	Rentabilité Mensuel	Rentabilité Annuel	Bonus écologique
Aéroport	9 800,00 €	8.00%	65.33 €	783.96 €	150,00 €
Autoroute	13 200,00 €	8.80%	96.80 €	1 161.60 €	250,00 €
Centre commercial	15 000,00 €	9.00%	112.50 €	1 350.00 €	300,00 €
Ville	20 200,00 €	9.80%	164.97 €	1 979.64 €	350,00 €



ALLEMAGNE

Emplacement	Capital placé	Taux Net/AN	Rentabilité Mensuel	Rentabilité Annuel	Bonus écologique
Aéroport	6 200,00 €	5.90%	30.48 €	365.76 €	50,00 €
Autoroute	7 500,00 €	6.00%	37.50 €	450.00 €	80,00 €
Centre commercial	13 800,00 €	6.20%	71.30 €	855.60 €	140,00 €
Ville	17 000,00 €	6.50%	92.08 €	1 104.96 €	180,00 €

PORTUGAL

Emplacement	Capital placé	Taux Net/AN	Rentabilité Mensuel	Rentabilité Annuel	Bonus écologique
Aéroport	12 000,00 €	7.20%	72.00 €	864.00 €	150,00 €
Autoroute	14 200,00 €	7.50%	88.75 €	1 065.00 €	200,00 €
Centre commercial	19 500,00 €	8.90%	144.63 €	1 735.56 €	250,00 €
Ville	22 250,00 €	10.00%	185.42 €	2 225.04 €	300,00 €

ITALIE

Emplacement	Capital placé	Taux Net/AN	Rentabilité Mensuel	Rentabilité Annuel	Bonus écologique
Aéroport	9 800,00 €	6.50%	53.08 €	636.96 €	100,00 €
Autoroute	10 500,00 €	7.00%	61.25 €	735.00 €	120,00 €
Centre commercial	12 800,00 €	7.50%	80.00 €	960.00 €	150,00 €
Ville	18 000,00 €	7.90%	118.50 €	1 422.00 €	220,00 €

Parkings au Portugal

Aéroport

- Aéroport international de Faro
- Aéroport de Porto (Francisco Sá Carneiro)

Centres commerciaux

- Centro Colombo (Lisbonne)
- MarShopping Algarve
- Amoreiras Shopping Center (Lisbonne)

Autoroutes

- A1 (Lisbonne-Porto) – Aire de service de Leiria

Centres-villes

- Lisbonne – Praça Luís de Camões
- Porto – Estádio do Bessa
- Funchal – Madeira Shopping (centre-ville)

Parkings en Espagne

Aéroport

- Aéroport de Madrid-Barajas (Adolfo Suárez)
- Aéroport de Séville-San Pablo

Centres commerciaux

- La Maquinista (Barcelone)
- Parquesur (Madrid)
- Centro Comercial Plaza Norte 2 (Madrid)

Parkings en Espagne

Centres-villes

- Madrid – Parkings à Calle de Alcalá
- Barcelone – Casa Batlló
- Valence – Plaza del Ayuntamiento

Autoroutes

- AP-7 (Costa del Sol)
- A6 (Madrid-La Corogne)

Parkings en France

Aéroport

- Aéroport de Paris-Charles de Gaulle
- Aéroport de Lyon-Saint-Exupéry

Centres commerciaux

- Les Quatre Temps (La Défense, Paris)
- Polygone Riviera (Cagnes-sur-Mer)
- La Part-Dieu (Lyon)

Centres-villes

- Paris – Claridge Champs – Elysées
- Lyon – Zenpark Gare de Lyon Perrache – Odalys

Autoroutes

- A10 (Paris-Bordeaux)
- A7 (Lyon-Marseille)

Parkings en Italie

Aéroport

- Aéroport de Rome Fiumicino (Leonardo da Vinci)

Centres commerciaux

- Centro Commerciale Porta di Roma (Rome)
- Oriocenter (près de l'Aéroport de Milan-Bergame)

Autoroutes

- A1 (Milan-Rome-Naples)

Centres-villes

- Rome – Piazza Cavour
- Bologne – Parking à Piazza Maggiore
- Florence – Musée National du Bargello

Parkings en Allemagne

Aéroport

- Aéroport de Francfort (Frankfurt am Main Flughafen)

Centres commerciaux

- Mall of Berlin (Berlin)
- Centro Oberhausen (près de Düsseldorf)

Autoroutes

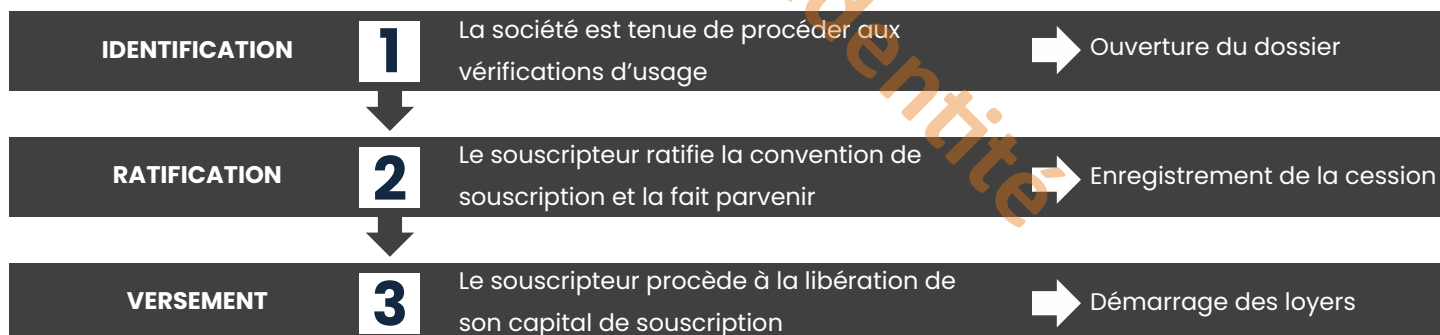
- A9 (Berlin-Munich)

Centres-villes

- Bremen – Parking à Hôtel de ville de Brême
- Munich – Stade Olympique de Munich

PROTOCOLE DE SOUSCRIPTION

La société s'est assurée de mettre en place une procédure de souscription simplifiée, respectant les exigences légales et facilitant l'accès au produit de manière plus accessible.



100% **Capital et loyers**
Capital et loyers garantis intégralement

0 impôt **Imposition**
Les loyers sont communiqués net d'impôt

0 décote **Cession**
La cession est toujours à valeur d'acquisition

0 frais **Entretien**
L'entretien est à la charge de l'exploitant

FISCALITÉ

PRÉLÈVEMENT À LA SOURCE

La société se charge du prélèvement de l'impôt forfaitaire, des formalités et du versement



TRANSPARENCE

Les loyers communiqués ci-dessus sont APRES versement de l'impôt



PAS DE DOUBLE IMPOSITION

Les revenus ne sont pas soumis à l'IR en France





MERCI DE L'INTÉRÊT
QUE VOUS PORTEZ À
NOS PRODUITS

 SOCIÉTÉ D'INVESTISSEMENTS
HARDIMMO

Pour toutes informations sur la
disponibilité de nos produits, veuillez
contacter un de nos gestionnaires de
compte.

