

BANQUE
TRANSATLANTIQUE

Faux document!

ÉDITO

La gestion est un métier de spécialistes qui requiert des savoir-faire spécifiques et la capacité de s'adapter en permanence aux besoins de chaque client ainsi qu'à l'évolution des marchés. Au cœur de la Banque Transatlantique, Transatlantique Gestion a pour mission de préserver et de faire fructifier dans la durée le patrimoine financier de ses clients, en leur faisant bénéficier de la solidité d'un grand groupe bancaire.



Faux document !

Nouer un partenariat dans la durée

- La gestion d'actifs financiers : un levier pour valoriser votre patrimoine
- Une approche patrimoniale de la gestion financière
- Des solutions bâties à votre mesure

S'appuyer sur une organisation, une méthode et une offre adaptée

- Une organisation à taille humaine pour vous garantir plus de réactivité
- Une méthode éprouvée associée à une gestion de conviction
- Une offre de qualité

Investir là où la valeur se crée

- S'ouvrir sur le monde pour investir
 - La sécurité d'un grand groupe bancaire français
-

Faux document !

RELATION

NOUER UN PARTENARIAT
DANS LA DURÉE

Faux document!



La gestion d'actifs financiers : un levier pour valoriser votre patrimoine

La gestion d'actifs est un élément majeur dans l'organisation et la diversification de votre patrimoine.

Parce qu'à chaque partie du cycle économique correspond des classes d'actifs performantes, nos experts cherchent à vous faire profiter des opportunités de rendements que présente chacune d'elles grâce à une gestion réactive en phase avec la conjoncture et l'environnement économique et fiscal.

Vous êtes un investisseur institutionnel ?

Transatlantique Gestion a développé une organisation dédiée pour mieux répondre aux spécificités de vos attentes.

Notre équipe de spécialistes vous propose des solutions sur-mesure et vous oriente dans vos choix d'investissement.

La valeur de ces placements peut varier à la hausse comme à la baisse en fonction de l'évolution des marchés financiers.

Une approche patrimoniale de la gestion financière

Votre patrimoine financier, vous l'avez construit en mobilisant du temps et de l'énergie. Sa protection reste notre priorité.

Notre gestion s'efforce d'adopter en permanence la maîtrise du couple rendement / risque en suivant une approche patrimoniale personnalisée, active et de conviction.

Cette philosophie de gestion est appliquée à l'ensemble de notre offre financière et est articulée autour de trois principes forts :

- **Investir** uniquement sur des supports actions et obligations français, européens et internationaux, connus et liquides,
- **Sélectionner** des titres dont l'espérance de rentabilité est supérieure au risque pris,
- **Identifier et contrôler** les risques de nos choix d'investissement à chaque étape du processus de gestion.

Cette approche nous permet d'allier recherche de performance en capitalisant sur les périodes fastes et maîtrise du risque en limitant les corrections de périodes baissières.

Des solutions bâties à votre mesure

Niveau d'accompagnement, sensibilité au risque, fiscalité, ... nos experts prennent le temps de vous écouter et de comprendre vos objectifs et besoins pour construire avec vous une solution sur-mesure.

Un mode de gestion adapté à vos attentes

Que vous souhaitiez déléguer intégralement la gestion de vos actifs ou privilégier une gestion plus autonome, nos experts vous orientent vers le mode de gestion le mieux adapté à votre profil d'investisseur :

Gestion libre : pour intervenir seul en bénéficiant des capacités de transmission de nos spécialistes.

Gestion collective : pour investir dans des OPC* (ouverts ou sur-mesure) gérés par nos experts.

Gestion conseillée : pour bénéficier des conseils de nos gérants tout en vous impliquant dans les choix et en conservant seul les décisions d'achat et de vente.

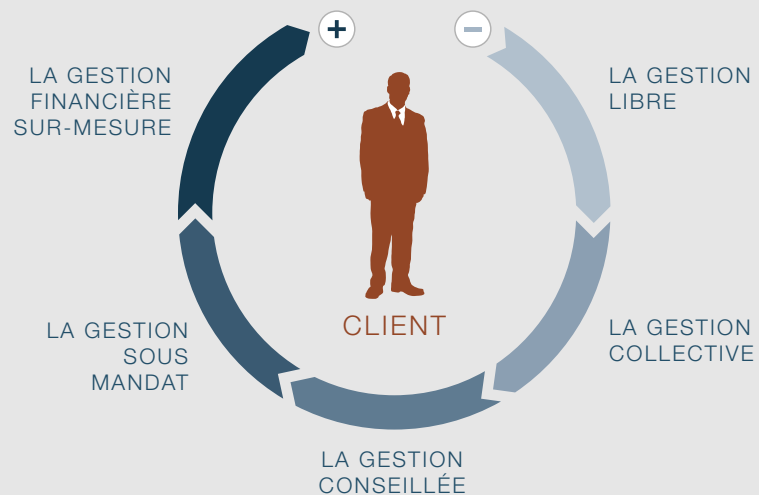
Gestion sous mandat : pour déléguer la totalité de la gestion de votre portefeuille à un expert financier pour une gestion personnalisée.

*OPC : Organisme de Placement Collectif

Des structures sur-mesure

Nos spécialistes pourront vous conseiller dans certains cas de constituer des véhicules sur-mesure permettant de regrouper la gestion financière de vos actifs (compte-titres, plan d'épargne en actions, assurance vie). Un reporting spécifique permettra un meilleur contrôle et pilotage.

Un niveau d'accompagnement qui s'adapte à vos besoins



CHIFFRES CLÉS

Une structure à taille humaine

459

collaborateurs*

- 49% d'hommes et 51% de femmes
- Age moyen collaborateur : 44 ans
- Ancienneté moyenne : 10 ans

Des expertises reconnues

6

métiers

Banque Privée, International,
Actionnariat Managers, Gestion
d'actifs, Institutionnels,
Philanthropie

La solidité d'un grand groupe

1

Le groupe Crédit Mutuel
n°1 des banques françaises
au stress test**

Ratings de S&P A+, Moody's Aa3,
Fitch A+

Une présence à l'international

11

implantations dans le
monde

Encours globaux

61,9

milliards d'euros
d'encours*

Un savoir-faire récompensé



« Incontournable »

catégorie Banque privées affiliées
Décideurs magazine 2023

Faux document !

Une offre fiscalement ajustée

La solution retenue sera adaptée à l'enveloppe fiscale qui vous correspond le mieux (compte-titres, plan d'épargne en actions, assurance vie). L'offre financière sera taillée à votre mesure et répondra aux exigences d'expertise et de professionnalisme que vous êtes en droit d'attendre.



Faux document !

GESTION

S'APPUYER SUR UNE ORGANISATION,
UNE MÉTHODE ET UNE OFFRE ADAPTÉE

Faux document !





Faux document

Une organisation à taille humaine
pour vous garantir plus de réactivité

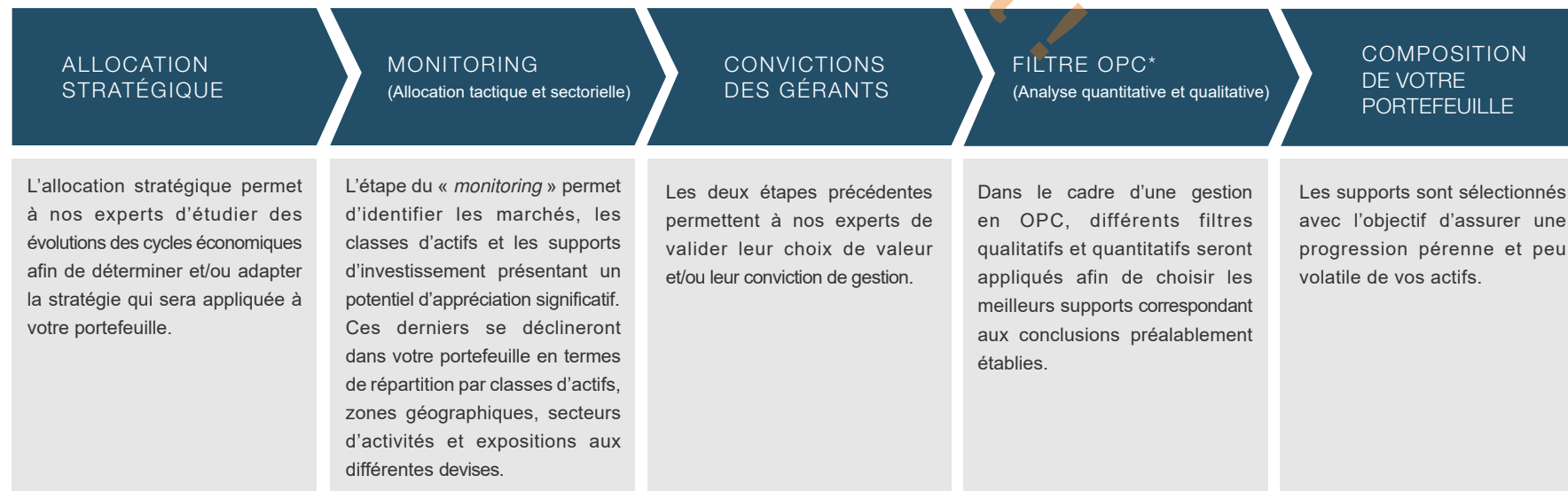
**Les 1 235 collaborateurs de Transatlantique
Gestion sont capables de réagir rapidement aux
évolutions des marchés.**

Avec en moyenne plus de 27 ans d'expérience, l'essentiel des ressources humaines de Transatlantique Gestion est dédié à la gestion financière. Cette structuration est gage de réactivité et de professionnalisme : elle vous assure un suivi quotidien de vos actifs et un accès permanent à nos gérants.

Une méthode éprouvée associée à une gestion de conviction

Notre métier s'appuie sur les convictions d'investissement de nos stratégestes.
Mais ces dernières sont toujours confortées par des analyses rigoureuses et éprouvées.

Nous avons développé un procédé de gestion autonome, réactif et transparent centré sur l'analyse fondamentale.
Les différentes étapes du processus permettent à nos professionnels de sélectionner les supports qui composeront votre portefeuille.



Une offre de qualité

Pour faire le bon choix, les analystes de Transatlantique Gestion cherchent à détecter en permanence les opportunités d'investissement partout où elles se trouvent.

La gestion en titres vifs : notre spécificité

Dans le respect de vos contraintes de gestion, nos experts identifient les actions et les obligations sur lesquelles il est opportun d'investir. Nos équipes étudient un large nombre d'émetteurs de toutes zones géographiques (Europe, États-Unis, Japon, pays émergents) et s'appuient sur des analyses et des sources d'informations externes afin d'alimenter leur réflexion. Vous bénéficiez ainsi d'une gestion de qualité vous permettant de saisir les meilleures opportunités.

La gestion en OPC : une sélection rigoureuse et ciblée

Pour vous aider à diversifier votre portefeuille dans les meilleures conditions, nous avons développé une gamme complète et performante de fonds investis sur la plupart des zones géographiques et des grandes classes d'actifs : placements monétaires, obligataires et actions de petites, moyennes et grandes capitalisations.

Par ailleurs, et pour faire face à des demandes plus spécifiques, nos experts peuvent vous proposer des OPC gérés par de grandes maisons internationales ou par des gérants indépendants spécialisés. Cette sélection rigoureuse est réalisée en partenariat avec le groupe Crédit Mutuel-CIC.

La valeur de ces placements peut varier à la hausse comme à la baisse en fonction de l'évolution des marchés financiers.

Faux document !

INTERNATIONAL

INVESTIR LÀ OÙ
LA VALEUR SE CRÉE

S'ouvrir sur le monde pour investir



Parce que les opportunités en matière d'investissements se trouvent aujourd'hui partout dans le monde, Transatlantique Gestion a tissé des liens étroits avec des partenaires à forte vocation internationale.

La gestion privée ouverte sur le monde

Filiale de la Banque Transatlantique, notre société de gestion s'appuie sur son réseau international, implanté sur les places financières les plus stratégiques.

Le savoir-faire multiculturel

Le rapprochement en avril 2013 de Dubly Douilhet Gestion avec la Banque Transatlantique nous a permis de renforcer encore nos compétences en analyse

financière multiculturelle (Chine, Brésil, Royaume-Uni, Irlande, Portugal, États-Unis) couvrant les plus grandes capitalisations mondiales.

Le réseau ESN : une force de recherche et d'analyse multi-locale

Notre partenariat avec CM-CIC Securities nous donne l'accès au réseau ESN et à la recherche sur les valeurs nord-américaines, africaines et émergentes notamment.

La connaissance fine des acteurs locaux couplée au savoir-faire de nos équipes de gestion dans l'identification de marchés porteurs nous permet de nous positionner comme un acteur de référence dans la sélection de valeurs internationales.

ESN

N°1 européen pour la qualité de ses recommandations selon le dernier classement AQ Research.

9 sociétés d'investissement

110 analystes et stratégestes

750 valeurs européennes couvertes

170 vendeurs

1 200 clients

Faux document

La sécurité d'un grand groupe bancaire français

Dans le contexte actuel, la solidité de votre partenaire financier est plus que jamais un critère de sélection.

Transatlantique Gestion bénéficie de la solidité financière de son actionnaire de tête, le groupe Crédit Mutuel-CIC, qui dispose de l'une des meilleures notations financières des groupes bancaires européens. Il se classe aux premiers rangs des banques françaises privées du classement Global Finance des 50 banques les plus sûres au monde.



Faux document !

TRANSATLANTIQUE

Banque Transatlantique

26, avenue Franklin Delano Roosevelt - 75372 Paris Cedex 08 - T +33 1 84 80 48 84 - Société de Gestion de Portefeuilles agréée par l'AMF N° GP90069 en application de l'article L.532-9 du Code monétaire et financier - SA au capital de 13 000 000 euros - 314 222 076 RCS Paris - APE 6630Z - N° TVA intracommunautaire FR 64 314 222 076 - Teneur de compte conservateur : Banque Transatlantique.

Pour les opérations effectuées en sa qualité d'intermédiaire en opérations d'assurances : N° ORIAS 07.025.540 / Identifiant REGAFI : 20972