

Ensemble,
→ accélérons
vers l'énergie
de demain

Sommaire

4 – Mettre l'humain et la planète au cœur de l'énergie de demain

- 6 – Édito
- 8 – Notre ambition stratégique
- 10 – Notre modèle d'affaires
- 12 – Une entreprise portée par un Projet Humain
- 14 – Notre démarche d'entreprise à impact
- 16 – Notre performance

18 – Accompagner nos clients dans la transition énergétique avec des solutions sur mesure

- 20 – Accélérer la transition énergétique pour nos clients
- 22 – Contribuer à un mix énergétique davantage renouvelable
- 24 – Les entreprises intègrent les énergies renouvelables dans leur stratégie
- 26 – Le développement des projets d'énergies renouvelables à gouvernance locale
- 28 – Le monde agricole et la transition énergétique

30 – Un collectif d'experts passionnés et engagés

- 32 – Des expertises internalisées pour une maîtrise de la chaîne de valeur
- 34 – Des expertises qui capitalisent sur notre développement multi-pays
- 36 – Solaire
- 38 – Hydroélectricité
- 39 – Biogaz

CVE est né de la volonté partagée de répondre aux besoins énergétiques des entreprises et des collectivités, en cohérence avec leurs enjeux environnementaux. Le groupe entend, par son action, participer à la transition énergétique et a choisi pour cela de développer un modèle qui repose sur la production et la vente directe d'énergies renouvelables locales.

Si le projet entrepreneurial de CVE revêt bien sûr une dimension économique avec une

création de richesses partagées, notamment, avec les collaborateurs, il est aussi collectif, humain et créateur de richesses environnementales et sociales. Nous le souhaitons à la fois socialement juste, économiquement viable et écologiquement responsable. Nous œuvrons ainsi pour un monde durable, où la nécessaire

satisfaction des besoins énergétiques de nos clients ne compromet pas l'avenir de la planète ni celui de ses habitants. CVE innove et crée ainsi les modèles énergétiques de demain, au service de la société et favorisant le développement des hommes et des femmes qui les construisent.

Pour plus d'informations : www.cvegroup.com

Changeons → notre vision de l'énergie

Profil

CVE est un producteur indépendant français d'énergies renouvelables, multi-pays et multi-énergies.



Nos implantations en France

- Marseille (siège)
- Bordeaux
- Lyon
- Paris
- Rennes
- Strasbourg
- Toulouse

Nos implantations à l'étranger

- Chili
- États-Unis
- Afrique du Sud

242
collaborateurs

50 M€
Chiffre d'affaires

660 MW
Portefeuille sécurisé

+ de 114 000
tonnes de déchets sécurisées

Parc (construction et exploitation) en 2021 :

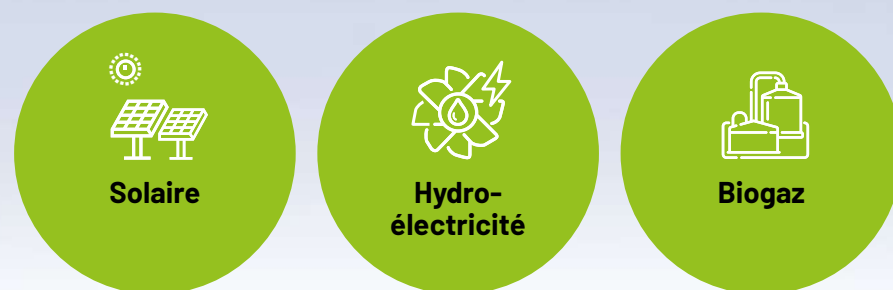
528 MW
dont **449 MW**
en exploitation
79 MW
en construction

Production d'énergie en 2021 :

898 GWh
soit la consommation de **396 000** habitants
dont **88 GWh**
pour le gaz
et **810 GWh**
pour l'électricité

693 M€
Montants investis dans nos actifs

3 énergies



5 activités



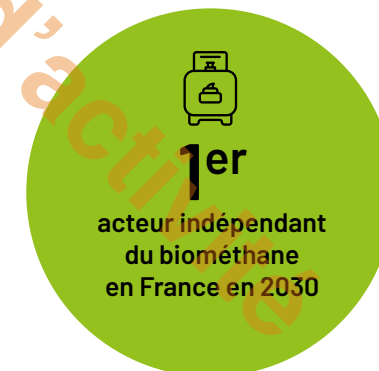
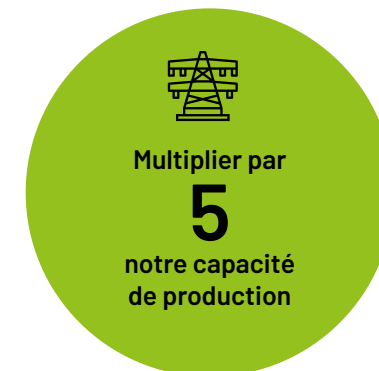


Utilisation frauduleuse du vrai **Port d'activité**

Mettre l'humain et la planète → au cœur de l'énergie de demain

Nous sommes depuis toujours convaincus que la lutte contre le réchauffement climatique doit aller de pair avec celles pour la préservation de la biodiversité et des ressources, contre les inégalités et pour la construction d'une société plus juste et plus respectueuse.

NOTRE OBJECTIF



Édito (avril 2022)



Les derniers mois ont été marqués par plusieurs événements majeurs sur les plans de l'énergie et du climat : COP26 à Glasgow ; multiplication des catastrophes naturelles ; forte croissance de la production des énergies renouvelables (EnR) ; flambée des prix de l'électricité et du gaz ; publication du 6^e rapport du GIEC.

Nous évoluons désormais dans un environnement que certains qualifient à juste titre de VICA (Volatil, Incertain, Complexe, Ambigu). Le changement climatique, la crise sanitaire mondiale, les chocs énergétiques actuels, les déséquilibres géopolitiques, mais également la transition numérique, s'accroissent et génèrent de nombreuses incertitudes, mais aussi des opportunités. Pour nous adapter à cet environnement de manière pertinente, nous devons réagir avec agilité, et innover tout en restant en accord avec notre vision.



Pierre de Froidefond

→ PARADOXE

Les choix d'investissement pour développer la part des EnR dans notre mix énergétique imposent de se projeter à long terme ; les actifs durent couramment 30 à 50 ans. Or, quand on tente de se projeter au-delà d'une décennie, la multiplication des variables et des scénarios rend les exercices prospectifs plus complexes. Ils sont liés aux attentes de la société, au développement des technologies de production et de stockage, à la décarbonation de l'industrie, à l'évolution de la consommation énergétique, à la transition des mobilités du fossile vers l'électricité et l'hydrogène, à la transformation des réseaux d'électricité et de gaz, mais aussi au doublement des objectifs de l'UE de production de « gaz verts », et aux enjeux géopolitiques d'approvisionnement qui leur sont associés.

Plus que jamais, il est donc essentiel pour CVE de se doter d'une vision stratégique claire et de s'assurer que celle-ci soit partagée par ses équipes et ses parties prenantes externes. C'est l'objet du nouveau processus de planification stratégique que nous avons lancé fin 2021 en partant des grands scénarios énergétiques et sociaux à l'horizon 2030 et 2050.

→ INNOVATION

Aujourd'hui, il apparaît nécessaire d'accélérer le développement des EnR pour maintenir et amplifier la décarbonation de notre mix énergétique. Des organismes français¹ mais aussi internationaux² ont publié des scénarios prospectifs pour comprendre les grandes mutations de la société et par conséquent les futurs énergétiques potentiels. Il s'agit de définir la trajectoire à prendre pour atteindre la neutralité carbone à horizon 2050. Quel que soit le scénario choisi, ils mettent tous en avant la nécessité de déployer massivement et rapidement les EnR. Ce mouvement démontre la nécessité de nous projeter sur le long terme pour anticiper nos besoins énergétiques, d'ouvrir un débat sur notre mix énergétique et de penser les innovations adéquates.

Pour CVE, l'innovation est au service de la compétitivité de ses clients. Elle doit nous permettre de construire les modèles énergétiques de demain que ce soit au travers des nouvelles technologies, des modèles d'affaires ou encore de l'optimisation de nos actifs, tout en maîtrisant nos impacts environnementaux et socio-économiques. En 2021, nous avons créé une direction marketing qui travaille en étroite collaboration avec nos équipes innovation et multi-pays pour développer les offres les plus adaptées aux besoins et nouveaux usages de nos clients.



Arnaud Réal del Sartre

→ SOUVERAINETÉ

L'objectif de la neutralité carbone en 2050, replacé dans le contexte géopolitique actuel, accentue le questionnement de la souveraineté énergétique de notre pays et de l'Europe. Les EnR, décentralisées par nature, sont disponibles en abondance sur les territoires nationaux. Assorties ou non de capacités de stockage, elles permettent une production au plus près des besoins et peuvent contribuer fortement à notre indépendance énergétique.

En réponse à cet enjeu de souveraineté, l'accélération du développement des EnR se révèle donc indispensable, que ce soit à l'échelle du pays ou de nos territoires. Produire localement, favoriser les circuits courts, faciliter l'implantation ou la relocalisation de la chaîne de valeur, intégrer des technologies innovantes comme le stockage sont les enjeux quotidiens des équipes de CVE. En tant que producteurs indépendants d'énergies renouvelables, nous considérons l'énergie comme un bien commun et défendons l'émergence de projets énergétiques de territoire.

→ TERRITOIRE

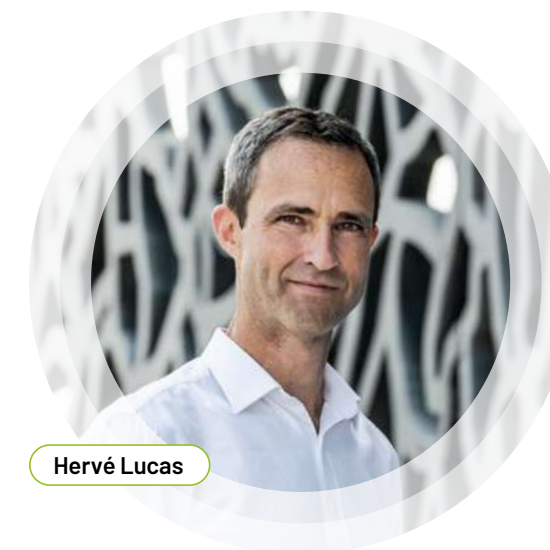
La transition énergétique désigne aussi le passage à un nouveau modèle économique et social, qui permettra à la France de lutter contre le changement climatique en s'inscrivant dans une démarche de développement durable. Les territoires jouent un rôle clé dans cette lutte, dans la maîtrise des consommations d'énergie et dans la promotion des EnR. Notre secteur favorise la création d'emplois locaux, l'attractivité territoriale, le développement économique et industriel, la réduction de la précarité énergétique et l'utilisation des ressources naturelles locales.

CVE développe des projets qui répondent aux besoins de la transition énergétique des territoires, socialement responsables, profitant à l'emploi local et à la croissance économique. Pour ce faire, nous encourageons la participation des instances locales à la gouvernance et au capital des projets, dans une logique de co-construction.

→ RESPONSABILITÉ

Plus que jamais dans ce contexte, comprendre et expliquer le sens de ce que l'on fait apparaît comme essentiel. Dès sa création, CVE a affirmé son positionnement d'entreprise à impact, orientée vers la recherche du bien commun.

C'est donc tout naturellement que pour nos projets opérationnels et pour le groupe, nous avons défini en 2021 des indicateurs environnementaux, sociaux et de gouvernance (ESG) qui nous permettent de mesurer et améliorer notre performance. Avec nos équipes, nous avons également travaillé ensemble à reformuler clairement notre raison d'être : « Mettre l'humain et la planète au cœur de l'énergie de demain ». Et pour nous aligner pleinement sur cette ambition, nous sommes en cours de labellisation B Corp et souhaitons devenir entreprise à mission en 2022.



Hervé Lucas

¹ RTE (gestionnaire du réseau de transport d'électricité) : « Futur énergétique 2050 » - negaWatt : (institut rassemblant des spécialistes des énergies) : « Scénario negaWatt 2022 » - IADEME (agence de l'environnement et de la maîtrise de l'énergie) : « Transition(s)2050 ».

² Agence Internationale de l'Énergie - IAE : « World Energy Outlook 2021 ».

Notre ambition stratégique

CVE est un producteur indépendant français d'énergies renouvelables qui défend un modèle d'énergie territoriale décentralisée et veut favoriser les circuits courts. Notre finalité : mettre l'humain et la planète au cœur de l'énergie de demain.

Multi-énergies, nous produisons une électricité et un gaz verts grâce à nos activités solaire, hydroélectrique et biogaz. Multi-pays, nous sommes implantés en France, au Chili, aux États-Unis et en Afrique du Sud.

NOTRE MISSION

Nous cherchons, dans chaque projet, à répondre aux besoins énergétiques des entreprises, des collectivités et du monde agricole en contribuant à limiter l'impact des activités humaines sur le climat.

NOTRE AMBITION

- 1** D'ici 2026, devenir un acteur de référence de l'énergie verte en circuit court : **multiplier par 5** notre capacité de production pour atteindre 2,3 GW, dont plus de 50 % à l'international.
- 2** Devenir, d'ici 2030, le **1^{er} acteur** indépendant du gaz renouvelable en France sur le marché de la méthanisation territoriale.
- 3** **Accélérer la transition énergétique** en favorisant le développement économique, social et solidaire des territoires dans lesquels nous opérons.
- 4** **Développer un modèle** d'entreprise centrée sur l'humain et qui favorise l'engagement, l'excellence et l'épanouissement individuel et collectif.

NOS ACCÉLÉRATEURS STRATÉGIQUES

→ **Anticipation des usages de demain**
Créer les nouveaux modèles énergétiques de demain.



→ **Proximité clients**
Accompagner nos clients dans leur transition énergétique et élargir nos offres pour les entreprises, les collectivités et le monde agricole.



→ **Croissance internationale**
Accélérer notre implantation sur les marchés alignés avec notre vision.



Agilité, innovation & responsabilité

→ **Projet humain**
Développer les expertises et une culture d'entreprise fondée sur l'autonomie, la responsabilité et la bienveillance.



→ **Dynamique organisationnelle responsable**
Structurer une organisation à impact robuste et agile, décentralisée et responsable.

Notre modèle d'affaires

NOS ATOUTS

Forts de l'engagement de nos équipes, de notre solidité financière et de notre ancrage territorial...

Talents

- Équipe pluridisciplinaire de **242 collaborateurs**
- Plus de **35 métiers différents**

Finances

- **7,5 M€** de financement citoyen
- **ICG**, un actionnaire minoritaire de long terme à nos côtés
- **SWEN Capital Partners**, un actionnaire minoritaire de long terme pour développer notre filiale CVE Biogaz

Démarche territoriale et sociétale

- **21 partenariats** avec des collectivités locales adossés à une gouvernance partagée des projets

Innovation

- Accord de R&D de **5 ans** avec le Commissariat à l'énergie atomique et aux énergies alternatives (CEA)
- Des alliances avec des universités, des centres de recherche, des startups et des prestataires reconnus

NOS ACTIVITÉS

... nous développons, finançons, construisons, et exploitons des unités de production d'énergies renouvelables décentralisées détenues en propre ou en partenariat pour...

Des talents engagés et épanouis

- Un socle de valeurs fondatrices plaçant l'humain au centre
- Une culture de la responsabilité
- Un environnement de confiance
- Des convictions dans chacune de nos actions
- Une charte éthique partagée

Une exigence collective favorisant l'excellence individuelle

- Le recrutement des meilleurs talents
- Le développement des compétences de demain
- Des formations régulières et adaptées au parcours de chacun
- Des projets de créativité collective qui visent à fertiliser les idées innovantes

Un positionnement ambitieux sur 3 marchés d'avenir

- Le photovoltaïque
- Le biogaz et la production de fertilisants et d'amendements organiques
- L'hydroélectricité

Intégration de la chaîne de valeur sur 5 métiers

- Développement
- Financement
- Construction
- Opérations et maintenance
- Vente d'énergie

Un écosystème en confiance

- Une organisation décentralisée, agile et efficiente
- La préoccupation environnementale au cœur de nos process (ISO 14001)
- Un ancrage territorial fort
- Un réseau mondial de partenaires
- Une entreprise apprenante basée sur un modèle qualité (ISO 9001) robuste et unifié

... produire et commercialiser une énergie en circuit court, auprès des fournisseurs, entreprises et collectivités.

Des solutions locales et innovantes adaptées aux enjeux de nos clients

Photovoltaïque : sols, toitures, ombrières

- Contrats réglementés
- Autoconsommation et PPA
- **RESPE**  l'offre d'énergie verte de **cve**
- Solaire communautaire aux États-Unis



Biogaz France

- Traitement et valorisation de biodéchets
- Développement d'unités de méthanisation
- Production et vente de biométhane
- Solutions agronomiques



Hydro France

- Développement et exploitation de centrales hydroélectriques

CVE Green Finance

- Financement de projets et financement corporate
- Financement participatif

NOTRE APPORT DE CRÉATION DE VALEUR

Ainsi, nous produisons une énergie respectueuse de l'environnement...

Capacités de production **528 MW**

- **0,9 TWh** (consommation de 396 000 habitants)
- **252** centrales solaires
- **6** centrales biogaz
- **2** centrales hydro

Projets en cours de développement **1 588 MW**

- **1513 MW** de projets solaires
- **37 MW** de projets biogaz
- **38 MW** de projets hydroélectriques

Clients (hors marché réglementé)

- **1 200 clients** entreprises, agriculteurs, collectivités locales et fournisseurs d'énergie

Finances

- Chiffre d'affaires : **50 M€** (+ 31% vs 2020)
- EBITDA : **34 M€** (+ 54% vs 2020)

... au service du bien commun et de l'intérêt de tous.

Talents

- **39 %** des effectifs totaux recrutés en 2021
- **45 heures** de formation lors de l'accueil des nouveaux collaborateurs

Environnement

- Certification **ISO 14001**
- **95 000 t CO₂eq** d'émissions de GES évitées par nos installations*

Développement local

- **40** emplois directs et indirects créés par l'implantation de nos unités de méthanisation
- **20 300 t** de déchets valorisés*

Mécénat de compétences

- **8** associations soutenues par un mécénat de compétences dont la Fondation Apprentis d'Auteuil, Force Femmes, l'AAJT

* en cours d'audit par PricewaterhouseCoopers



Une entreprise portée par un Projet → Humain

Notre Projet Humain est au cœur de la stratégie du groupe. En donnant la priorité à l'humain, il assure la promotion de la culture d'entreprise et le déploiement des valeurs de CVE, tout en permettant de relever les enjeux de sa croissance en France et à l'international.

Engager durablement les équipes dans la construction de notre projet

L'engagement est une composante essentielle de notre identité. Cet engagement, qu'il soit individuel ou collectif, professionnel ou sociétal, s'inscrit plus largement dans la recherche permanente du bien commun. Il s'agit pour CVE d'orienter le développement individuel de chacun au service d'un objectif supérieur, que nous ne pourrions atteindre que tous ensemble.

En 2021, CVE a lancé sa plateforme de l'engagement pour sensibiliser et former ses équipes aux enjeux de sa démarche environnementale, sociale et de gouvernance (ESG), et faciliter l'engagement de ses collaborateurs en France dans les actions de mécénat de compétences auprès d'associations qui œuvrent pour l'égalité des chances et l'accès à l'emploi.

Favoriser l'épanouissement individuel et collectif

La première richesse de CVE, ce sont les femmes et les hommes qui incarnent sa vision partagée et font avancer chaque jour son projet collectif. Le groupe continue de réaliser une mesure de la satisfaction de ses équipes. En fonction des résultats, des actions sont déployées, notamment pour faire face aux enjeux sociaux de la crise sanitaire, à la nouvelle organisation du travail qui en découle et à la pression concurrentielle croissante des EnR.

Cultiver l'excellence de nos équipes

Nous plaçons l'excellence au cœur de notre travail. En témoignent la qualité des services délivrés par CVE à ses clients et l'exigence élevée déployée dans le développement de ses projets et l'exploitation de ses actifs.

« J'ai intégré CVE en 2014 en tant que stagiaire au poste d'Assistant relations investisseurs... »

... En 2015, j'ai été recruté en CDI. Depuis, j'ai évolué au travers de trois postes dans l'univers du financement, ce qui m'a permis de renforcer mon expertise. Aujourd'hui, je suis très heureux que le groupe m'ait fait confiance en me proposant de prendre la responsabilité du financement participatif. »

Thibault Charpentier

Responsable financement
participatif et réglementaire



« J'étais très enthousiaste à l'idée de rejoindre CVE et je me sentais attendue à mon poste... »

... À mon arrivée, l'accueil a été chaleureux, j'ai eu plein d'infos et j'ai appris rapidement grâce au parcours d'on-boarding. Le côté esprit d'équipe et collaboratif est très appréciable ; dès que j'ai des questions, il y a toujours quelqu'un pour me répondre. Je sens que mon avis importe pour faire avancer les missions. »

Marie-Sophie Armand

Chargée d'exploitation
et maintenance



Près de
100
recrutements,
dont 15 stagiaires
accueillis

20
personnes
ont fait l'objet
d'une évolution
de poste ou
mobilité

Dans cet esprit, nous développons les compétences des collaborateurs et encourageons, au sein de nos équipes, toute forme d'initiative susceptible de conduire à des solutions nouvelles adaptées aux enjeux énergétiques actuels et futurs.

Accompagner la croissance du groupe et le Projet Humain de CVE

CVE continue de connaître une dynamique de recrutement soutenue. Dans ce contexte, CVE s'emploie à maintenir un processus de recrutement exigeant et bienveillant, qui évalue aussi bien l'adhésion au projet d'entreprise et aux valeurs, le savoir-être que les compétences techniques des candidats.

Pour permettre à chacun de grandir avec l'entreprise, un programme de formation avec plus de 2 600 heures a été mis en œuvre en 2021.

Un processus de mobilité interne est organisé au sein de CVE et permet la mobilité fonctionnelle ou géographique des équipes.

Avec la forte croissance des équipes, et le risque de travailler de plus en plus en silo, nous avons lancé un chantier de réflexion transverse et participatif sur l'évolution de nos modes de fonctionnement : une équipe de collaborateurs volontaires réfléchit aux nouvelles dynamiques d'organisation à imaginer pour déployer notre ADN, amplifier notre impact et simultanément relever les défis de notre croissance. La mise en œuvre de ces nouvelles dynamiques d'organisation sera déployée courant 2022.

CVE a mis en place un triple dispositif de partage des fruits de la croissance pour associer les collaborateurs à la création de valeur de l'entreprise : un accord d'intéressement, un plan d'actionnariat salarié et l'attribution gratuite de BSPCE (bons de souscription de parts de créateur d'entreprise).



Notre démarche → d'entreprise à impact

CVE confirme son positionnement d'entreprise à impact en lui offrant un cadre structurant et ambitieux. Le groupe s'engage désormais à mesurer et améliorer son impact social et environnemental.

Guidé par sa raison d'être, « Mettre l'humain et la planète au cœur de l'énergie de demain », CVE poursuit la mise en œuvre de sa politique à impact.

Identifier avec nos parties prenantes les enjeux les plus importants pour CVE

Treize entretiens avec nos parties prenantes externes et des ateliers avec 18 collaborateurs nous ont permis de formaliser les enjeux clés pour le groupe, auxquels les cinq piliers de notre démarche d'entreprise à impact répondent.

Définir des indicateurs environnementaux, sociaux et de gouvernance pour piloter l'impact ESG de notre action

De même que nous mesurons notre performance économique, nous avons mis en place des indicateurs pour suivre notre création de valeur sociale et environnementale que ce soit au niveau du groupe ou de nos projets. Ils nous permettent de mieux orienter nos actions.

Dix indicateurs clés de performance extra-financière ont été définis pour le groupe, mesurés et vérifiés par un tiers indépendant.

624 k€

de valeur ajoutée créée par nos 20 plus grands projets PV (4 à 17 MW) en France (en cours d'audit par PricewaterhouseCoopers)

5 jours

par an et par employé dédiés au mécénat de compétences



→ Centrale solaire « Rockett » Solar (États-Unis)

Engager des actions concrètes au quotidien

Les achats sont un levier puissant au service de la transformation durable de notre secteur : CVE a ainsi voulu se doter d'une « Charte achats responsables » comme cadre de référence partagé, qui engage notre groupe et tous ses partenaires.

Nous avons aussi développé un outil de mesure de l'empreinte carbone de nos projets solaires, appelé le « TIC » pour taux d'impact carbone. Il nous permet d'identifier projet par projet les principaux postes d'émissions et de travailler avec nos partenaires sur les leviers de réduction de ces émissions. Dans les parcours d'on-boarding des nouveaux collaborateurs en France, ainsi que pour l'ensemble des collaborateurs de CVE, nous avons intégré une formation sur la transition énergétique. Cet atelier collaboratif, « la fresque du climat », sensibilise la compréhension des phénomènes du changement climatique.

Enfin, nous avons signé un contrat-cadre avec la Fondation Apprentis d'Auteuil précisant notre volonté mutuelle de travailler à l'insertion des jeunes de 15 à 30 ans décrocheurs scolaires via des actions de formation au travers de nos chantiers ou d'actions de sensibilisation.

Nous poursuivons en 2022 la définition d'objectifs de performance extra-financière et le développement de nos plans d'action en lien avec nos parties prenantes internes et externes.

Nous sommes convaincus que, fédérés autour d'un projet commun porteur de sens, les collaborateurs et nos parties prenantes externes peuvent faire de CVE un lieu de croissance tant économique que sociale dans le respect de l'environnement.



→ Centrale hydroélectrique de Chizonnet (Loire)



Les 5 piliers de notre démarche d'entreprise à impact

CVE est une entreprise engagée pour la réussite de la transition énergétique

Notre stratégie ESG en 5 piliers

ENVIRONNEMENT

Être un acteur inspirant de la transition énergétique et de la lutte contre le changement climatique.

HUMAIN

Engager durablement les équipes dans la construction de notre projet. Favoriser l'épanouissement individuel et collectif.

TERRITOIRE


Encourager une dynamique de création de valeur partagée avec les écosystèmes régionaux et nos parties prenantes locales.

INNOVATION

Anticiper les nouveaux usages et technologies au service des besoins de nos clients.

GOVERNANCE

Continuer à bâtir une entreprise durable parce qu'éthique et sincère.



LA FRESQUE DU CLIMAT

62%

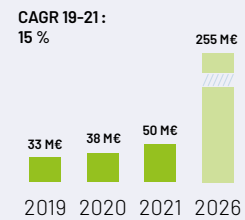
de nos équipes ont participé à la fresque du climat

Notre performance

En 2021, CVE a démontré par sa performance financière et extra-financière la solidité de son business model et sa capacité à investir dans de nouveaux projets d'envergure.

PERFORMANCE FINANCIÈRE

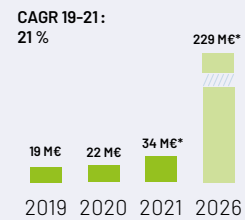
Chiffre d'affaires



79 M€

Montants levés auprès de réseaux de distribution retail en 2021

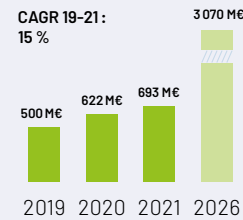
EBITDA



161 M€

Montants levés auprès d'institutionnels en 2021

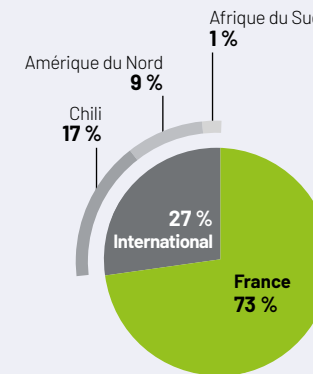
Montants investis dans nos actifs



*y.c Tax Equity Partner, TEP

PERFORMANCE OPÉRATIONNELLE

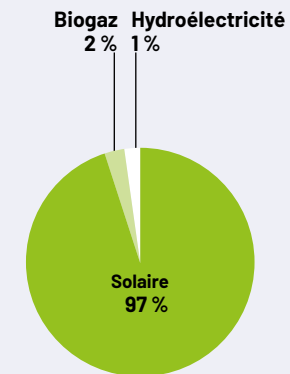
Répartition du CA par géographie en 2021



1 336 MW

Portefeuille global

Répartition du CA par énergie en 2021



660 MW

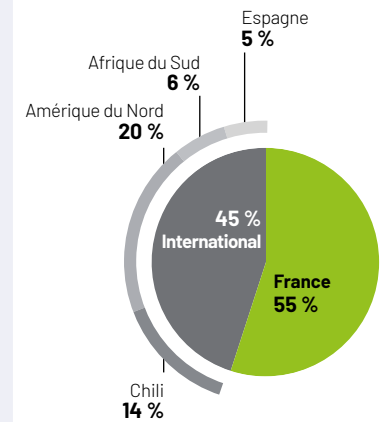
Portefeuille sécurisé

528 MW

Parc en construction et exploitation

Prévisionnel à 2026

Répartition du CA par géographie



2 293 MW

Parc en construction et exploitation

PERFORMANCE EXTRA-FINANCIÈRE

7%

de plans d'actionnariat salarié

24 heures

de formation par collaborateur

91%

Taux de satisfaction des collaborateurs

95 000** t CO₂ eq

d'émission de GES évitées par nos installations

11 900** t CO₂ eq

d'émissions de GES (scope 1, 2 et 3)

**en cours d'audit par PricewaterhouseCoopers



Utilisation frauduleuse du vrai rapport d'activité

Accompagner nos clients dans la transition énergétique avec des → solutions sur mesure

Les clients sont au cœur de la transition énergétique. En adaptant leurs modes de consommation d'énergie, ils participent, chacun à leur façon, à lutter contre le réchauffement climatique. Notre ambition est de les accompagner dans cette transition en apportant des réponses adaptées à chaque besoin, dans une approche sur mesure.



Accélérer la transition → énergétique pour nos clients

L'énergie est au cœur de la préoccupation de nos clients, qui souhaitent maîtriser leur facture énergétique et améliorer leur impact environnemental. Grâce à nos solutions techniques, notre expertise et notre empreinte internationale, nous avons développé un large portail d'offres de services.

Comprendre les besoins et les attentes de nos clients

Notre stratégie et la définition de nos offres visent à accélérer la transition énergétique dans tous les marchés que nous adressons : entreprises, agriculteurs, collectivités locales et fournisseurs d'énergie. Parce que chaque client est différent, nous nous efforçons de toujours repartir de ses besoins et de proposer les solutions les plus adaptées à ses contraintes. Au-delà des spécificités de chaque client, notre portefeuille d'offres doit répondre aux enjeux suivants.

- De l'énergie renouvelable à un coût accessible : les baisses significatives du coût des énergies renouvelables permettent aujourd'hui à chacun de choisir une solution verte et compétitive tout en maîtrisant ses coûts.
- De la stabilité dans l'approvisionnement à long terme pour maîtriser leur facture.
- Des services pour les aider dans la durée à verdir leurs usages énergétiques. À ce titre, CVE se positionne sur l'électricité, le gaz vert et, demain, sur la mobilité décarbonée.
- Le tout avec un service client pour leur faciliter les démarches : conseil en phase d'études, qualité des chantiers et respect des délais, monitoring de la production et suivi de la facturation.

Nos offres et services pour la transition énergétique

À partir de notre métier historique de producteur indépendant d'énergies renouvelables, nous avons développé un portefeuille d'offres et de services qui favorise la vente directe et le circuit court. Ce portefeuille comprend :

- la production d'électricité renouvelable à travers un bouquet de solutions techniques (centrales au sol, toitures solaires, ombrières photovoltaïques, centrales hydroélectriques). Notre diversification permet ainsi d'avoir un profil de production plus large ;
- des contrats adaptés aux attentes de nos clients, de l'autoconsommation pour consommer directement sur site, des power purchase agreements (PPA) pour des entreprises, des collectivités ou des fournisseurs d'énergie, des garanties d'énergie pour des contrats de fourniture verts et des contrats Community Solar aux États-Unis ;
- à mesure que les contraintes d'accès au foncier se renforcent, nous avons développé un savoir-faire de réhabilitation des friches industrielles, de rénovation des toitures, de construction

d'ombrières pour y produire de l'énergie solaire. Par ailleurs, sur les terres agricoles, que ce soit dans l'agrivoltaïsme ou la méthanisation, notre démarche vise à favoriser les synergies entre production agricole et production énergétique ;

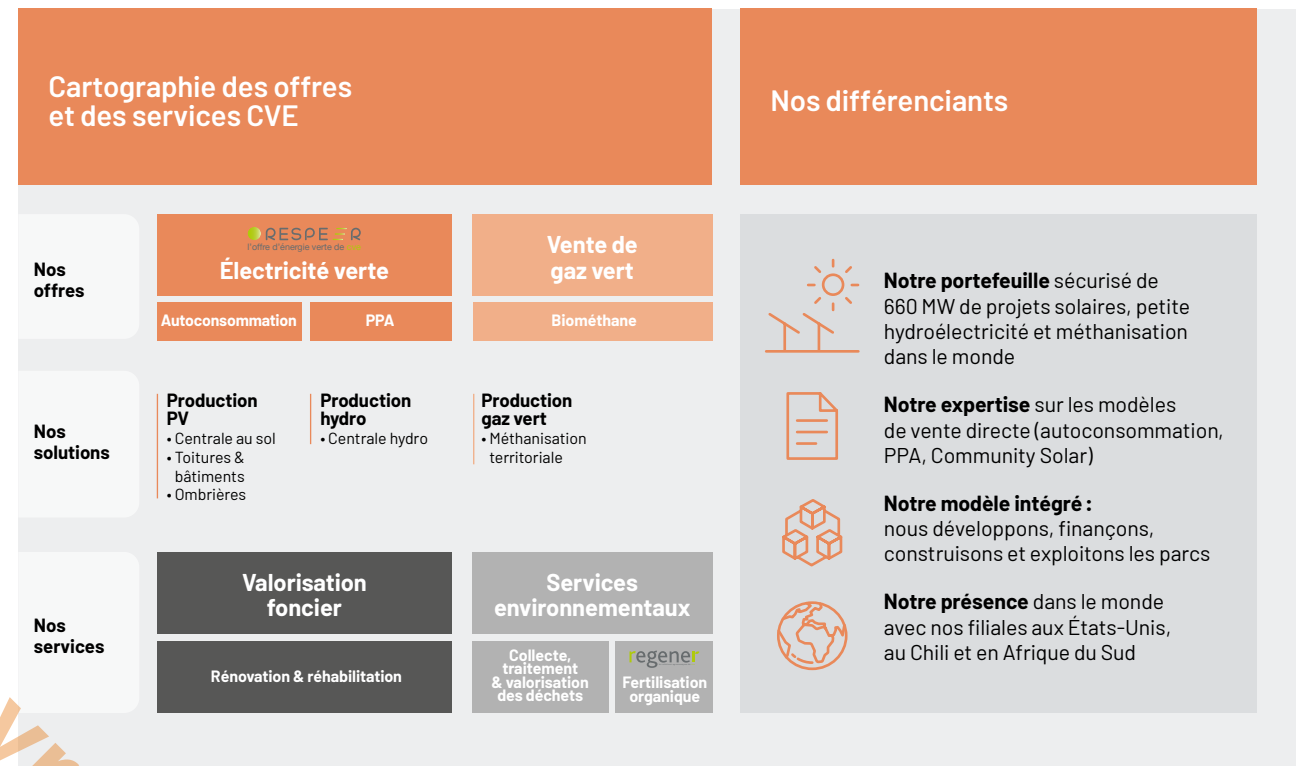
- notre parc de méthaniseurs pour produire du biométhane. Grâce à notre capacité d'innovation, nous travaillons sur de futures offres de production approvisionnées en bioCO₂, et sur le couplage avec les stations de recharge approvisionnées par notre biométhane liquide ;
- en amont de nos méthaniseurs, nous avons développé une offre de collecte et valorisation de déchets organiques. En aval, nous proposons au monde agricole des fertilisants organiques avec une palette de services allant jusqu'à l'épandage.



→ Réunion d'équipe dans les locaux de CVE (Marseille)



→ Inauguration de l'unité de méthanisation de Saint-Antoine-de-Breuilh (Dordogne)



Contribuer à un mix énergétique davantage → renouvelable

Vendre et acheter de l'énergie est un métier aux compétences multiples. CVE a fait le choix de nouer des partenariats avec de grandes utilities européennes qui l'accompagnent dans la structuration de ses achats et ventes d'énergie.

La flambée des prix des matières premières va permettre d'accélérer encore davantage la transition énergétique. Dans le contexte actuel, notre modèle de production renouvelable, proche des besoins des territoires, prend tout son sens. En particulier, nous voyons récemment que les tensions géopolitiques accroissent fortement les demandes des consommateurs industriels en gaz renouvelable. Dès lors, il est essentiel pour nos partenaires utilities de diversifier leurs approvisionnements. Pour CVE, cela génère aussi de nouvelles opportunités.

De même, l'envolée des prix de l'électricité et les cours actuels vont nous permettre de sécuriser des contrats de long terme de vente d'électricité en dehors du cadre subventionné (contrats dits PPA pour power purchase agreement). Ces contrats permettent aux consommateurs de fixer leur

prix dans la durée à un tarif compétitif, et donc de s'affranchir des risques de volatilité des marchés.

CVE a créé dès 2018 une Direction énergie en charge de gérer les problématiques complexes de vente et achat d'énergie. Nous avons fait le choix de nouer des partenariats avec de grandes utilities européennes, comme Axpo pour la vente d'électricité ou Endesa pour la vente de gaz renouvelable. Ces partenaires nous accompagnent dans la structuration de nos achats et nos ventes d'énergie, et sont notamment en charge de prendre les risques inhérents au marché pour nous.

Les relations nouées de longue date avec eux nous permettent de travailler ensemble sur des sujets d'avenir, comme la mise à disposition pour les clients finaux de contrats directs de vente d'énergie.



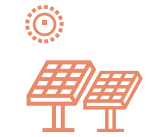
→ Unité de méthanisation de Saint-Antoine-de-Breuilh (Dordogne)



Charles Tartier
Responsable développement nouveaux marchés ENDESA

« Nous partageons avec CVE des valeurs fortes comme l'engagement local et la proactivité sur les territoires en faveur de la transition énergétique... »

... Nous avons un partenariat fort avec CVE depuis plusieurs années, notamment sur le biogaz, avec la conclusion de plusieurs contrats d'achat du biométhane. 2022 marquera le démarrage de nos deux premiers contrats avec la mise en service de deux unités de méthanisation territoriales CVE en Auvergne-Rhône-Alpes. Accéder au biométhane dans la durée auprès d'installations professionnelles de valorisation des biodéchets du territoire est un axe stratégique pour Endesa. Cela nous permet de proposer la fourniture de bioGNV et d'offres de gaz vertes, et ainsi contribuer concrètement à la baisse des émissions de CO₂. »



CVE travaille avec 4 grandes utilities pour la vente d'électricité et a contractualisé avec celles-ci plus de **200 GWh** de production annuelle



Pour le biométhane, nous travaillons avec 3 partenaires clés, avec à ce jour **4 400 Nm³/an** de contrats signés



Joanna Juszcak
Managing Director chez Axpo France

« Notre collaboration avec CVE remonte à 2016. En premier lieu sur des sujets d'agrégation simples, mais avec une réflexion constante sur l'avenir du marché des PPA hors mécanismes de subvention... »

... Axpo Solutions fait partie des rares opérateurs en France en mesure de porter du risque sur des maturités longues (>10 ans). Cela nous permet de structurer des produits et services donnant de la visibilité à la fois aux développeurs comme CVE, mais également aux consommateurs à la recherche d'offres lisibles pour sécuriser leurs approvisionnements. La relation de longue date que nous entretenons avec CVE nous permet de travailler en confiance sur les partenariats à construire ensemble dans un marché de l'énergie en pleine mutation. »

Les entreprises intègrent → les énergies renouvelables dans leur stratégie

Face à la hausse des prix de l'énergie et aux attentes des consommateurs pour une énergie verte, de plus en plus d'entreprises se tournent vers l'achat d'énergies renouvelables.

L'énergie et l'environnement sont au cœur de la préoccupation des entreprises

La conjugaison de la compétitivité croissante des EnR, de la prise de conscience RSE des entreprises, et de la volatilité des marchés de l'énergie favorise l'accélération d'un marché de vente directe d'EnR auprès d'acheteurs privés. Ainsi, le cabinet de conseil BNEF a observé une hausse de 24 % des contrats d'achat d'électricité renouvelable dans le monde (PPA), soit 31,1 GW signés.

La pandémie a également renforcé les attentes des talents et des consommateurs pour une entreprise impliquée pour le développement durable et ils vont être de plus en plus vigilants sur les engagements RSE.

CVE s'estime bien placé pour répondre aux besoins des entreprises du fait de sa position sur le marché en tant que producteur indépendant d'énergies renouvelables, de son modèle intégré et de sa présence internationale. Le groupe renforce ses activités de vente directe d'énergie et de services environnementaux aux entreprises (comme la collecte de déchets organiques), plaçant ainsi le client au cœur de sa culture d'entreprise.

Accompagner les entreprises sur le verdissement de l'énergie et la valorisation de leurs déchets organiques

Nos offres pour les industriels, petites et moyennes entreprises reposent sur plusieurs modèles en fonction des pays et des attentes des clients.

- Nous avons lancé RespeeR dès 2018, en France et en Afrique du Sud, pour accompagner l'achat d'électricité verte soit sur site avec l'autoconsommation, soit par contrat d'approvisionnement long terme ou contrat PPA. En 2021, nous avons signé le premier corporate PPA en France avec SNCF Energie sur la centrale des Mées (04), pour 5,5 MW.
- Aux États-Unis, notre offre Halo Community Solar permet aux clients d'économiser tous les mois 10 % de leur facture d'électricité. Nous avons aujourd'hui 860 clients de toute taille.
- Nous proposons des services environnementaux de collecte des déchets organiques qui seront directement valorisés dans nos unités de méthanisation. Début 2022, nous avons annoncé le rachat d'Ecovalim pour renforcer notre capacité de collecte et valorisation de déchets organiques.



AFRIQUE DU SUD

Spear REIT Ltd est l'un des principaux fonds d'investissement immobilier d'Afrique du Sud. L'entreprise a initié un plan d'action pour réduire sa consommation d'énergie dans le cadre de sa démarche « People, Planet, Profit ». La société a choisi de réduire l'empreinte carbone de sa consommation énergétique en investissant dans des toitures solaires. À ce stade, 30 % du portefeuille de Spear possède des panneaux solaires. Avec CVE South Africa, Spear a trouvé un partenaire IPP* capable de financer et d'exploiter des centrales photovoltaïques selon les normes internationales. Par exemple, les deux sites d'Epping, au Cap, totalisant 2 MW, ont été mis en service pendant la fermeture liée à la Covid et fonctionnent conformément à la production d'énergie prévue. L'ambition de Spear est de poursuivre le déploiement de l'énergie solaire et de contribuer à la stratégie de la ville du Cap visant à réduire les délestages et l'impact du changement climatique.

*Independent Power Producer.



Vincent Rocher

Responsable développement et transformation des organisations, groupe Aoste

Une solution durable pour le traitement des biodéchets.

Notre partenariat et notre engagement dans le projet de méthanisation territoriale CVE-Aoste, en lien étroit avec les acteurs locaux, s'inscrivent pleinement dans le programme de développement durable du groupe Aoste, baptisé Agir, combinant la réduction de l'empreinte carbone et la valorisation locale des déchets, avec la production d'un gaz renouvelable et d'amendements organiques pour les agriculteurs voisins. Nous allons donc faire traiter les déchets organiques du process de fabrication de jambons par la future unité de méthanisation de CVE implantée à proximité immédiate de notre usine d'Aoste, en Isère.

FRANCE

Les Français et les énergies vertes

68 % des Français estiment que c'est aux entreprises dont ils consomment les biens ou services de contribuer à la transition énergétique en choisissant des solutions d'énergie verte en circuit court.

Source : « Les Français et les énergies vertes en circuit court » - OpinionWay pour CVE février 2021



ÉTATS-UNIS

Northfield Mount Hermon School

Pour cette école du Massachusetts très engagée dans le développement durable, il était important d'utiliser une source d'énergie propre et locale. C'est pourquoi elle a choisi de travailler avec CVE pour son offre Halo Community Solar. Le service d'abonnement est facile d'utilisation. Le processus de facturation est bien expliqué par l'équipe du service clientèle. Et les résultats obtenus sont conformes à leurs attentes.

FRANCE

Les Mées (5,5 MW), 1^{er} « corporate PPA » en France

La mise en service de la centrale solaire des Mées (04) dont l'électricité est directement vendue à SNCF Energie, filiale de SNCF Voyageurs, sur une durée de 20 ans, constitue une étape importante pour CVE. Elle légitime notre modèle de vente directe d'énergie verte et renforce notre engagement sur le marché des PPA, anticipant la fin des projets subventionnés. Nous considérons que le marché du CPPA, aujourd'hui naissant en France, possède un fort potentiel de développement. Il constitue un levier essentiel pour favoriser l'accélération de la transition énergétique.



Le développement des projets d'énergies renouvelables → à gouvernance locale

Les collectivités sont les acteurs de premier plan du développement des énergies renouvelables sur leur territoire, jusqu'à participer financièrement dans les projets et à leur gouvernance. CVE les accompagne pour co-construire les projets et optimiser leur ancrage territorial.

La loi relative à la transition énergétique pour la croissance verte de 2015 a été décisive car elle a facilité les modalités d'implication des collectivités et des citoyens dans les projets de production d'EnR. Les lois énergie-climat de novembre 2019 puis climat et résilience d'août 2021, issue de la Convention citoyenne pour le climat, sont venues renforcer cette orientation. Elles ont accentué les responsabilités et les objectifs du bloc communal et favorisé une dynamique multi-acteurs, notamment par la retranscription en droit français de la notion des « communautés EnR » en application de la directive européenne sur la promotion des énergies renouvelables de décembre 2018.

Les collectivités locales jouent ainsi un rôle de premier plan dans la lutte contre le changement climatique, la maîtrise des consommations d'énergie et la promotion des énergies renouvelables. Elles exercent leurs compétences en matière de transition énergétique à plusieurs échelles à travers divers

outils, soit spécifiquement dédiés aux questions climat-air-énergie (SRADDET, PCAET,...), soit en lien avec d'autres thématiques sectorielles (PLUi, ZFE, ZAN...). Elles constituent le bon échelon pour planifier et impulser la réalisation de projets structurants, allant dans le sens d'une énergie verte produite et consommée localement. Chauffer des bâtiments communaux via un réseau de chaleur urbain, miser sur l'électrique, acheter local... les projets sont présentés avec leurs retombées positives en termes de coûts, de valorisation des ressources locales, de développement économique et de création d'emplois.

Signature de
21
conventions
de partenariat



« L'ambition d'Énergie Partagée est que 25 % des projets EnR à horizon 2030 répondent à notre charte... »

... où les citoyens et les collectivités sont acteurs de la transition, notamment avec des producteurs renouvelables qui partagent notre vision. CVE s'inscrit à travers nos partenariats dans cette dynamique en apportant un savoir-faire technique et d'ingénierie financière. Sa capacité à innover et imaginer les modèles de demain au service des territoires est clé pour s'adapter aux besoins des projets citoyens. »

Erwan Boumard
Directeur général délégué,
Énergie Partagée Investissement

« Le seuil de Saint-Martin d'Ardèche nécessite d'importants travaux de sécurisation et d'entretien... »

... mais la situation est dans l'impasse depuis plus de dix ans. La sauvegarde du seuil et la pérennisation du plan d'eau sont des attentes fortes de la part de nombreux acteurs locaux. En effet, le seuil fait partie du paysage et du patrimoine. Le projet hydroélectrique porté par CVE apporte une solution globale à la fois de production énergétique et de réhabilitation du seuil, répondant à nos enjeux de sécurité, de continuité écologique, de pérennité financière et de satisfaction des usagers. »

Pascal Bonnetain

Président de l'Établissement public territorial du bassin versant de l'Ardèche



Malgré cette accélération législative, la complexité réglementaire et le manque de ressources et de compétences à l'échelle locale continuent à freiner la part des EnR dans le mix énergétique des territoires. Les collectivités locales éprouvent des difficultés dans la mise en œuvre de la transition énergétique. Il existe cependant des solutions qui permettent de faire émerger des projets de transition énergétique en impliquant collectivement les acteurs publics, le tissu économique local et les citoyens.

CVE a créé dès 2017 une équipe dédiée aux relations avec les collectivités et les territoires et lancé des offres sur mesure. L'objectif est de co-construire avec les territoires des projets répondant aux besoins locaux de transition énergétique, socialement et environnementalement responsables et maximisant les retombées économiques locales. Aujourd'hui, notre offre évolue vers une approche visant à une intégration territoriale plus globale et innovante en matière de projets à gouvernance locale, avec par exemple une dimension insertion locale renforcée.



→ Unité de méthanisation de Saint-Antoine-de-Breuilh (Dordogne)

Le monde agricole et la transition énergétique

Produire de l'énergie renouvelable dans le monde agricole, qu'elle soit issue de la méthanisation ou de centrales solaires, est avant tout une démarche d'aménagement territorial qui doit prendre en compte le contexte économique, environnemental et social. Nos offres visent à développer les projets qui servent aussi les intérêts des agriculteurs.

Les agriculteurs font face à de nombreux défis

- Produire et nourrir dans le respect de la souveraineté et la qualité alimentaire.
- Le départ à la retraite de nombreux agriculteurs et la difficulté à renouveler les générations, ce qui pèse sur la capacité à investir dans de nouveaux projets.
- La transition agroécologique pour produire plus mais mieux dans le respect de l'environnement.
- La lutte contre l'agribashing et le travail sur le bien-être social des agriculteurs.
- L'adaptation aux changements climatiques ; trouver des solutions pour pallier l'épuisement des ressources et

l'appauvrissement des sols, gérer les émissions de GES, mais aussi développer le stockage du carbone dans les sols.

- La lutte contre l'artificialisation et la bétonnisation des terres agricoles.
- Le défi économique avec la grande hétérogénéité dans les situations financières : d'un côté, de grandes exploitations capables de se lancer dans la diversification, de l'autre, des petites exploitations avec peu de moyens.
- Enfin, la crise énergétique vient peser sur les charges des agriculteurs, notamment en renchérissant le coût des intrants (+ 10 % des prix des intrants d'après l'INSEE sur 2021).

Une approche gagnant-gagnant

« CVE a parfaitement compris les enjeux à la fois économiques, environnementaux et sociétaux auxquels le monde agricole est confronté. J'apprécie l'approche « gagnant-gagnant » de CVE avec les agriculteurs et le monde agricole au sens large afin de les accompagner dans la transition agroécologique. »

Patrick Billard, agriculteur à Moret-Loing-et-Orvanne (77) pour le plan d'épandage d'Equimeth



Unité de méthanisation « Equimeth » (Seine-et-Marne)

L'agriculteur au cœur de notre démarche d'accélération de la transition énergétique dans les territoires

Dans le cadre de ses activités de développement et d'exploitation d'unités de méthanisation et de centrales solaires, CVE entretient d'étroites relations avec les acteurs du monde agricole. La vision de CVE consiste en effet à ancrer ses projets énergétiques dans les territoires dans le respect des intérêts agricoles. Notre expertise permet aujourd'hui d'apporter plusieurs services aux agriculteurs :

- notre collecte de déchets organiques qui seront ensuite valorisés dans nos unités de méthanisation, en veillant à ne pas concurrencer la production alimentaire, l'élevage ou encore les projets de méthanisation agricole ;

- nos solutions agronomiques Regener: la production de fertilisants organiques (digestats) issus des unités de méthanisation, l'épandage des fertilisants et le suivi agronomique (analyse du sol, conseils de fertilisation) ;
- notre offre de développement et d'exploitation de centrales solaires s'adaptant aux besoins des agriculteurs : disposition facilitant l'exploitation agricole, choix d'une structure adaptée au type d'élevage, suivi des impacts sur les cultures et le bien-être animal.



Nos offres pour accélérer la transition énergétique dans le monde agricole

ACCOMPAGNEMENT AGRONOMIQUE

Conseil à la fertilisation, suivi agronomique, suivi du bien-être animal.



COLLECTE DE DÉCHETS AGRICOLES

Les déchets sont valorisés dans nos unités de méthanisation pour produire du gaz renouvelable.



AGRIVOLTAÏSME

Nos solutions solaires s'adaptent aux besoins des agriculteurs (centrale au sol, structure innovante, hangar).



regener FERTILISATION ORGANIQUE

Le digestat issu de la production de biométhane est un engrais organique naturel local aux propriétés fertilisantes.





Un collectif d'experts passionnés → et engagés

CVE fédère en interne toutes les expertises couvrant l'ensemble des compétences requises pour le développement, le financement, la construction, et l'exploitation d'unités de production d'énergies renouvelables ainsi que pour la vente d'énergie verte. Plus de 35 métiers sont représentés au sein du groupe, y compris les plus complexes, nécessaires à la production et la vente d'électricité verte et de biogaz.



Des expertises internalisées → pour une maîtrise de la chaîne de valeur

Pour déployer notre vision de production et vente d'énergie verte en circuit court, nous avons fait le choix d'être un producteur multi-énergies, doté d'un mix complémentaire d'électricité verte (le solaire, l'hydroélectricité) et de gaz vert (le biométhane). Nos équipes sont organisées en « business units » par énergie et par marché, appuyées par des expertises transverses multi-pays au service de nos projets et de nos clients.

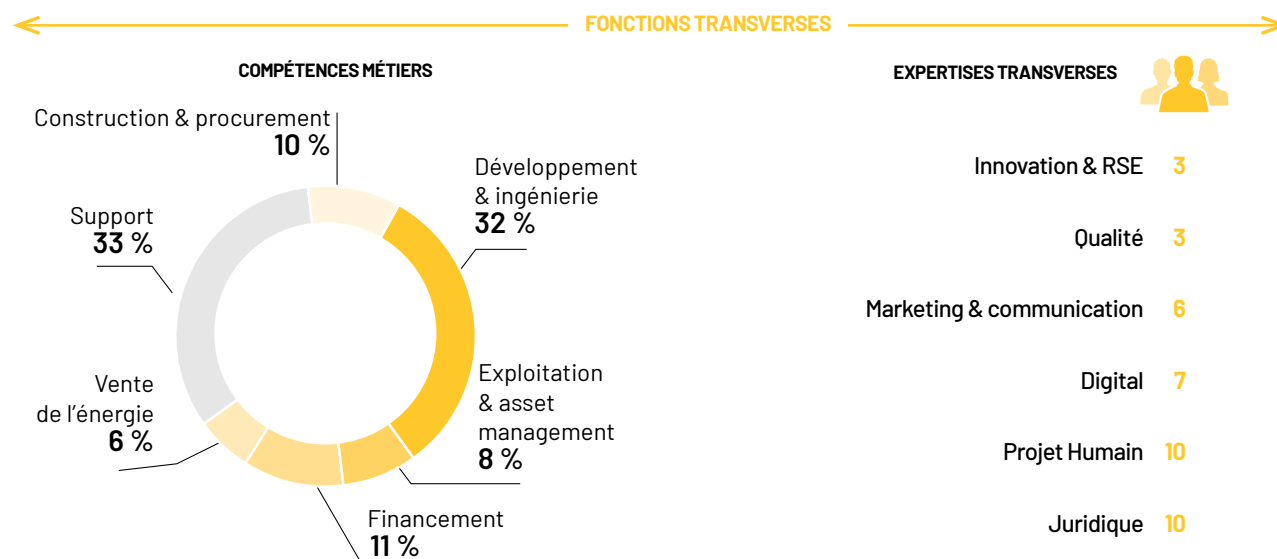
Dans le solaire, avec le passage en France aux contrats de complément de rémunération et au CPPA, avec le développement de CVE aux États-Unis notamment sur le marché du Community Solar ou encore sur le marché sud-africain, notre métier évolue d'une logique de producteur vers une logique de fournisseur d'énergie. CVE a ainsi créé dès 2018 une Direction énergie. Cette équipe réunit des spécialistes des marchés de l'énergie, en asset management et achat-vente d'énergie. Cette activité développe, en lien étroit avec les équipes innovation, marketing et les business units (BU) énergie, de nouveaux modèles de valorisation de l'énergie autour de PPA, des garanties d'origine, des services de capacité, de l'effacement, etc.

Dans le biogaz, nous avons également fait le choix de nous intégrer horizontalement sur les trois grands métiers de la chaîne de valeur de la méthanisation : au cœur du dispositif, nous développons, finançons, construisons et exploitons nos

méthaniseurs dans une approche de projets territoriaux intégrés ; en amont, nous proposons à nos clients des prestations de collecte et valorisation de leurs déchets organiques ; et en aval, nous proposons au monde agricole des solutions organiques de fertilisation des terres grâce à notre digestat.

Enfin, pour renforcer nos capacités de développement multi-énergies du secteur, nous avons créé en 2021 une nouvelle équipe en France en charge des activités commerciales transverses. Cette dernière contribue au business développement du groupe via trois grandes missions : la croissance externe portée par un pôle M&A ; la commercialisation de nos offres BtoB auprès des clients grands comptes et via des partenariats stratégiques ; l'élaboration et le déploiement de notre stratégie territoriale aux côtés des collectivités et la réponse aux appels à manifestation d'intérêt (AMI). Cette équipe a vocation à coordonner les projets complexes, multi-énergies ou innovants en lien étroit avec les autres BU.

Nos offres métiers



Arthur Allio
Responsable asset management

« L'enjeu : fournir une information claire, fiable et facilement accessible à nos parties prenantes. »

La croissance rapide de CVE et la multiplication des sociétés qui portent nos projets ont rendu nécessaire la création de l'activité asset management. À mon retour de New York, où j'avais la charge des opérations pour notre filiale CVE North America, j'ai été nommé Responsable de cette activité fin 2021, avec l'objectif de la structurer pour répondre à l'enjeu du suivi des performances techniques et financières de nos actifs. Cette mission implique de nombreuses interactions avec différentes équipes du groupe comme le contrôle de gestion, les équipes exploitation, financement ou encore juridique. L'enjeu est de pouvoir fournir une information claire, fiable, cohérente et facilement accessible à nos parties prenantes internes et externes.

« Développer des partenariats de confiance pour bénéficier de relais de croissance et de différenciation. »

Sur un marché des énergies renouvelables en France en pleine croissance, caractérisé par un contexte concurrentiel accru et une approche de plus en plus orientée vers les services client, il nous est apparu nécessaire de renforcer notre stratégie de partenariats. Celle-ci a pour objectif de compléter notre accès aux clients et l'intégration de nos offres. J'ai été nommée responsable pour initier et animer cette activité. Celle-ci implique des interactions fortes en interne, avec nos équipes innovation et marketing sur les orientations marché et avec nos business units énergie. Un partenariat réussi implique un alignement clair des intérêts et objectifs entre notre partenaire et nous, grâce à un positionnement complémentaire et un partage de valeurs équilibré. Les partenariats que nous mettrons en œuvre viseront à la fois la sécurisation de nouveaux projets et la proposition de services différenciants à nos clients. Ils contribueront également à la création de valeur environnementale et sociale, comme le permet par exemple notre partenariat avec la Fondation Apprentis d'Auteuil sur le sujet de l'insertion.



Sandrine Duchaine
Responsable partenariats stratégiques

Des expertises qui capitalisent → sur notre développement multi-pays

En ayant choisi de se développer dans des pays compatibles avec sa vision stratégique d'énergie verte en circuit court, CVE se confronte à différents modèles de vente directe.

Nos implantations au Chili, aux États-Unis, en Afrique du Sud et en Europe nous ont permis d'élargir notre champ d'expertise de la valorisation de l'énergie autour de différents modèles. En France, nous sommes passés du très sécurisant tarif d'achat au contrat de complément de rémunération. Nous avons, en parallèle, développé les expertises internes pour nouer des contrats de gré à gré (corporate power purchase agreements) sur les marchés français, grâce à notre offre d'électricité verte RespeeR. Nous l'avons récemment étendu au marché sud-africain, très demandeur de solutions



→ Centrale solaire
« Westport » (États-Unis)



Marion Henriet

Directrice de l'innovation

Intégrer le développement du photovoltaïque aux territoires et aux usages est essentiel pour accélérer sa croissance et faciliter son intégration dans les réseaux

Chez CVE, nous travaillons sur le couplage photovoltaïque + batterie pour améliorer l'intégration du solaire dans le réseau autour de trois projets emblématiques de notre positionnement multi-pays :

- un projet industriel aux États-Unis – avec la centrale d'Acushnet située dans le Massachusetts (couple photovoltaïque et batterie) ;
- un démonstrateur au Sénégal, dans la zone industrielle de Diamniadio près de Dakar, d'un micro-grid solaire (production d'électricité photovoltaïque + batterie + mobilité électrique) ;
- et un projet de R&D avec le Commissariat à l'énergie atomique et aux énergies alternatives (CEA) sur le site de Cadarache, dans les Bouches-du-Rhône, pour modéliser les services que peut rendre au réseau un système photovoltaïque + stockage en France.



→ Centrale solaire
« San Francisco » (Chili)



Juan Rehnfeldt

Directeur du développement solaire au Chili

CVE Chile se prépare à la vente directe d'énergie

Nous sommes déjà l'un des leaders du marché des PMGD¹ solaire au Chili, qui bénéficie d'un dispositif d'autorisation simplifié. Les projets PMGD sont habilités à recevoir des rémunérations pour leur production à un prix stabilisé et réglementé. CVE Chile n'est pas encore actif sur le marché de la vente directe d'énergie aux industriels, le prix stabilisé du marché étant supérieur au prix des PPA solaires actuels.

Nous travaillons néanmoins au développement de centrales de taille plus importante pour lesquelles l'énergie produite pourra être revendue en CPPA à de grands consommateurs proches de nos installations sous la marque RespeeR. Le retour d'expérience des équipes de développement et financement de CVE en Afrique du Sud et en France sera précieux même si nous évoluons dans un contexte réglementaire différent.

1. Petits moyens de génération distribuée - régime spécial au Chili pour les projets de production d'énergie renouvelable décentralisée.

d'autoconsommation. Au Chili, nous évoluons dans un environnement plus exposé au marché, de type « semi merchant », appuyé sur un mécanisme de prix stabilisé, qui change tous les six mois. En Espagne, marché que nous avons décidé d'explorer pour son potentiel solaire et ses dimensions innovantes, nous découvrons le jeu des modèles « merchant » de valorisation de l'énergie. Enfin, aux États-Unis, nous nous sommes spécialisés dans les contrats de Community Solar à travers notre marque Halo Solar. C'est pourquoi une Direction marketing a été créée en 2021 pour accompagner les business units énergie dans leur stratégie de développement auprès de clients directs. Le marketing et l'innovation travaillent par ailleurs en étroite collaboration pour développer les offres les plus adaptées aux besoins et nouveaux usages de nos clients.

CVE a également développé une expertise poussée en matière de financement en s'appuyant sur ses équipes juridiques et financières, localisées à Marseille, à New York et à Santiago du Chili. Elle permet au groupe de mettre en œuvre, pour tous ses projets en phase de développement suffisamment avancée, un financement compétitif. Pour cela, l'ingénierie financière de CVE fait appel notamment à un endettement senior, pour lequel CVE a établi des relations solides avec ses « banques partenaires ». Le groupe a aussi établi une relation de long terme avec des investisseurs institutionnels pour la mise en place de financements juniors et de financements « bridge ». Il fait également appel à des investisseurs individuels pour soutenir sa croissance, soit au travers d'un réseau de conseillers en gestion de patrimoine - conseillers en investissement financier (CGP-CIF), soit en crowdfunding, via des plateformes de financement participatif. En 2021, notre équipe levée de fonds a pour la première fois lancé une campagne de co-investissement pour le financement d'un projet de centrale solaire au Chili.

ÉTATS-UNIS

Une solution pour chaque marché

Face à la multiplicité des marchés, CVE North America cherche à optimiser les possibilités de trouver une rentabilité additionnelle alors que les subventions se raréfient : autoconsommation d'industriels, certificats verts, prime à la construction sur les ombrières de parking ou sur une offre agricole. À titre d'exemple, la centrale d'Apollo vendra son électricité directement à Stop & Shop, chaîne de supermarchés bien implantée aux États-Unis (groupe Ahold). Fort de ce constat, CVE North America a diversifié sa présence en ajoutant trois nouveaux États à sa prospection en plus de son implantation historique dans les États de New York et du Massachusetts.

→ Solaire



Clément Heirwegh

Responsable développement
de projets agri-PV

Développement de co-usages vertueux du foncier

Le secteur des énergies renouvelables est confronté à des difficultés croissantes en matière d'accès au foncier. Il existe cependant des solutions innovantes qui permettent de développer un co-usage vertueux du foncier, c'est le cas pour l'agrivoltaïsme. C'est un secteur très dynamique et innovant sur lequel CVE se positionne en tant qu'acteur majeur de cette filière en plein essor et en cours de structuration. J'ai été recruté en 2021 comme Responsable développement de projets agri-PV et je travaille en lien étroit avec notre équipe innovation. Nous nous sommes associés avec le structuriste belge SigueSOL pour développer une structure en bois pour des panneaux bifaciaux disposés à la verticale, qui nous a permis de candidater à notre premier AO CRE innovation. Ce projet, prévu chez un éleveur ovin, cultivant également de la luzerne en rotation avec de la prairie pour le pâturage de ses moutons, nous permettra, en partenariat avec l'INRAE, de mesurer l'effet de nos structures sur la réduction de l'évapotranspiration des sols induite par le vent sur la parcelle.

AFRIQUE DU SUD

CVE se concentre sur la vente directe d'électricité aux entreprises

Elles ont des besoins importants en énergie électrique et sont raccordées à un réseau à la fiabilité insuffisante subissant des délestages hebdomadaires. Nos clients industriels sont intéressés par la perspective de réaliser des économies significatives sur leur facture énergétique, tout en augmentant la sécurité de leur approvisionnement. L'année 2021 a été marquée par l'ouverture de la filiale du groupe en Afrique du Sud et par l'arrivée d'un responsable pays ainsi que de deux responsables de développement, qui ont rejoint un ingénieur en énergie solaire, déjà installé dans les nouveaux bureaux à Cape Town et Johannesburg. CVE favorise l'emploi local en recrutant des talents déjà installés dans le pays. Notre activité en Afrique du Sud est centrée sur la compréhension des besoins de nos clients industriels et collectivités locales avec un lien très fort entre l'équipe sur place et les équipes développement international et marketing basées au siège de CVE à Marseille.



Utilisation



Shadé Jaiyeola

Responsable du programme
Community Solar de CVE North America

Ancrage de notre offre de Community Solar Halo

Avec notre offre Halo aux États-Unis, CVE North America est entré sur un nouveau marché – le Community Solar – après un travail de plusieurs années pour décrypter les différents mécanismes émergents dans ce pays. Halo permet aux particuliers et aux entreprises qui ne peuvent ou ne veulent pas installer de panneaux solaires sur leurs toits d'accéder aux bénéfices de l'énergie solaire sans investir dans une centrale. CVE développe, finance, construit et exploite les installations solaires Halo qui fournissent de l'électricité verte au réseau local des abonnés. Ces derniers reçoivent alors des crédits solaires qui sont appliqués sur leur facture d'électricité et génèrent des économies allant jusqu'à 10 % par mois. Grâce à la plateforme numérique www.halosolar.com, les abonnés peuvent voir les montants qu'ils économisent, la quantité d'électricité produite par les panneaux solaires qui les approvisionnent et la quantité d'émissions de carbone que leur abonnement compense.

265 MW

Parc photovoltaïque
exploité au niveau du groupe

239

centrales PV en exploitation

3

nouveaux États pour la prospection de CVE North America en plus de son implantation historique dans les États de New York et du Massachusetts

Mise en service
de notre 1^{er} projet Greenfield
au Chili d'une puissance de

6,3 MW



Ons Farhat

Analyste de données

Créer un jumeau numérique de la production de notre parc

Je travaille en étroite collaboration avec les équipes innovation, ingénierie et exploitation en France pour améliorer la performance de nos centrales en exploitation. Pour cela, nous sommes en cours de développement d'un jumeau numérique de la production du parc en exploitation en France. Ces algorithmes sont développés en utilisant des techniques puissantes de machine learning. Les résultats obtenus sur les premiers sites-tests sont très prometteurs. L'objectif de ce travail est de mieux maîtriser la performance de nos sites et d'établir des indicateurs de performance plus précis. Nous travaillons avec le centre « Observation, Impacts, Energie » (O.I.E) des MINES ParisTech - ARMINES basé à Sophia Antipolis afin de suivre nos travaux et bénéficier de leur accompagnement académique.



→ Centrale solaire
de Montéléger (Drôme)

DES EXPERTISES TRANSVERSES

Améliorer la performance de nos centrales

CVE a créé en 2021 un pôle performance, dont la vocation est d'améliorer l'efficacité de nos centrales en phase d'ingénierie, d'intégration et d'exploitation via le développement de méthodologies et d'outils d'analyse. Le pôle s'appuie sur des ressources transverses telles que nos « data scientists » et des chefs de parc. Dans un premier temps, l'activité cible le solaire photovoltaïque au niveau du groupe. Plusieurs travaux ont ainsi été lancés en 2021 autour de l'encrassement, du performance ratio, du bifacial et de l'élaboration de jumeaux numériques. Le pôle joue également un rôle de centre d'investigation et travaille avec les équipes d'ingénierie, d'exploitation et de construction pour répondre aux besoins opérationnels liés à la performance.



Franklin Reyes

Responsable de la maîtrise
d'œuvre (EPC) de CVE Chile

Internaliser l'ensemble des compétences dans la réalisation des projets

L'année 2021 a été marquée par l'affirmation de notre stratégie d'internalisation de la fonction construction avec l'entrée en exploitation d'un 1^{er} projet en maîtrise d'œuvre complète au Chili mené par l'équipe CVE EPC. Ce parti pris illustre notre volonté d'intégrer l'ensemble de la chaîne de valeur de la réalisation de projets photovoltaïques, en y incluant la construction. Cela permet aussi d'intégrer des compétences techniques additionnelles dans l'équipe et de renforcer le contrôle de la qualité des projets dans une optique d'investissement de long terme.

→ Hydroélectricité

GREENFIELD

Des expertises internes renforcées pour fiabiliser le business plan de nos projets

En 2021, CVE a poursuivi ses efforts sur le développement de projets Greenfield, et vise 15 MW de nouveaux projets ready to build (RTB) à horizon 2026. Dans cet objectif, les moyens humains ont été renforcés et l'activité s'est structurée autour d'expertises internes primordiales telles que l'identification de nouveaux projets ou les mesures en rivière permettant de fiabiliser le business plan des projets.



Hugo Bonnefous

Responsable nouveaux projets

Des outils performants pour une réponse rapide

Les outils cartographiques de type SIG couplés à une reconnaissance minutieuse du terrain nous permettent d'évaluer le potentiel mobilisable sur les cours d'eau d'une région. Avec ces outils essentiels, nous sommes capables d'identifier de nouveaux projets en permanence et de répondre rapidement aux collectivités sur le potentiel hydroélectrique de leur territoire.

15 MW

de projets
au stade RTB
et exploitation en 2026



Sophie Planas

Responsable de développement de projets

La conciliation des usages autour de l'eau est la clé de voûte des projets hydroélectriques

Dans ce but, assurer une concertation large de tous les acteurs du territoire est indispensable à la réussite des projets. CVE initie ses actions de concertation et de conciliation dès le démarrage de ses projets hydroélectriques, afin de prendre en compte les avis de l'ensemble des parties prenantes dans la conception même des projets. Cette démarche permet ainsi de bâtir de véritables projets de territoire, et de préparer au mieux l'enquête publique préalable à leur autorisation administrative.



HYDROMÉTRIE

La qualité de la mesure des débits en rivière est indispensable

au calcul du productible et des recettes des projets hydroélectriques. Pour en garantir la qualité et la fiabilité, nous avons fait le choix d'internaliser cette activité sur l'ensemble de la chaîne : acquisition et pose des sondes, suivi des mesures, réalisation des courbes de tarage. Cette organisation nous permet d'être plus précis dans le calcul de productible et des débits réglementaires, et ainsi de fiabiliser les business plans de nos projets.

1^{er} AMI*

remporté par CVE en hydroélectricité en 2021 (Saint-Martin-d'Ardèche)

* Appel à manifestation d'intérêt.

→ Biogaz

En 2021, CVE a levé 30 M€ auprès de SWEN Capital Partners, un acteur de référence de l'investissement responsable en actifs non cotés partageant des valeurs communes avec le groupe, afin d'accélérer le développement de son activité biogaz, filialisée à cette occasion. Nous ambitionnons de devenir le premier acteur indépendant du biométhane en France sur un modèle de méthanisation territoriale en détenant 10 % de parts du marché biogaz français à l'horizon 2030, et un acteur leader de la valorisation des biodéchets.

Pour atteindre cet objectif, nous avons lancé en 2021 une réflexion avec les équipes autour du déploiement d'une nouvelle organisation de CVE Biogaz, qui a abouti à :

- la création de cinq pôles d'activité : • Développement • Commerce & Valorisation • Ingénierie • Exploitation • International ;
- la régionalisation renforcée de l'activité biogaz avec l'ouverture de deux nouveaux bureaux : Centre et Sud-Méditerranée. Cette réorganisation de CVE Biogaz induit également une forte augmentation de ses effectifs, avec près de 50 recrutements à venir en 2022.



Nicolas Seel Amici

Responsable activité biomasse

L'activité biomasse est essentielle et indissociable de l'activité développement biogaz

Nous intervenons dès les premières phases de développement des projets dans la recherche et la sécurisation de flux de matières organiques. Ces actions contribuent à la viabilité des projets en structurant les modèles d'affaires auprès des banques, des administrations et des collectivités locales. Nous développons également une activité de courtage de matières organiques pour apporter des services complémentaires à nos partenaires territoriaux.

6

unités de méthanisation en construction ou en exploitation

Pour une unité en exploitation :

8000 t
de Co₂ évitées/an



Vincent Bourlaouen

Responsable de développement



Audrey Lugagne

Responsable technique

La concertation avec les territoires est une étape importante des projets

Les projets de méthanisation territoriale ont des durées de développement relativement longues : de quatre à cinq ans. Nous intervenons localement très en amont, en identifiant les territoires favorables à l'accueil de nos unités. La place importante accordée à la concertation et à l'acceptabilité locale de nos projets, couplée à l'adéquation parfaite de l'ingénierie technique aux spécificités et aux contraintes locales, nous permet de proposer des projets de méthanisation adaptés aux besoins et enjeux des territoires dans lesquels nous les implantons.

CIRCUIT COURT

Un ancrage local et concerté

La réussite d'un projet de méthanisation passe par un ancrage local et concerté entre intérêts agricoles, environnementaux et sociétaux. CVE s'appuie sur des partenariats durables avec les agriculteurs en les intégrant au cœur des projets afin de partager avec eux les externalités positives de la méthanisation dans une logique « gagnant-gagnant ». Ces partenariats se matérialisent notamment via l'offre RegeneR, service agronomique complet d'épandage des digestats en circuit court, apportant un service plus pertinent sur le plan technique, économique et environnemental aux agriculteurs et bouclant la boucle de l'économie circulaire des projets.



Utilisation frauduleuse du vrai rapport d'activité

Crédits photographiques :

BS Agri ; CVE ; Envinergy ; François Moura ; Loïc Mazalrey ;
RevolutionAirview ; SunMade ; WAT ; iStock ; DR

Conception et réalisation :

WAT - wearetogether.fr
avec l'expertise de Consultland - Nick Landrot - 2202_03087.



Imprimé par l'entreprise adaptée Handiprint, en juin 2022.



Utilisation frauduleuse du vrai rapport d'activité

CVE SIÈGE FRANCE

5 Place de la Joliette
13002 Marseille

contact@cvegroup.com

Tél. : +33 4 86 76 03 60



Changeons notre Vision de l'Énergie