

## **En 2023, l'inflation sera la même pour tout le monde, nos solutions d'épargne :**

### **-Comment ça marche ?**

Dans ce cadre, vous ne faites pas strictement l'acquisition d'un bien immobilier. Vous êtes Usufruitier, c'est-à-dire que vous devenez propriétaire d'un droit de jouissance de mise en location d'une place de parking numérotée à travers un fonds commun de placement.

### **-La signature se fait-elle chez le notaire ?**

Dans la mesure où il ne s'agit pas d'une vente immobilière l'acquisition n'est pas actée par un acte notarié. Il s'agit donc d'une signature sous-seing privé c'est-à-dire entre vous et le concessionnaire . Notre rôle en tant que mandataire est de nous assurer que la transaction se déroule parfaitement et de vous accompagner en tant qu'acquéreur.

### **-Quels sont les frais associés à cette acquisition ?**

Les frais annexes sont bien moindres que lors d'une acquisition immobilière classique dans la mesure où il n'y a pas de frais de notaire pour l'acquisition d'un parking en amodiation. Ceux-ci sont remplacés par des frais de dossier qui sont fixés par le concessionnaire . Ces frais sont généralement de quelques d'euros (entre 10 euros et 100 euros) contre plusieurs milliers d'euros pour une vente immobilière classique.

### **-La signature électronique : un outil devenu incontournable**

#### **Dématérialisation**

#### **Signature électronique?**

Le développement du télétravail et la nécessité de gagner en efficacité et en rapidité rendent la faculté de signer à distance désormais un indispensable au bon fonctionnement de l'entreprise. La signature électronique permet en effet de signer instantanément, où que l'on soit, la quasi-totalité des actes administratifs ou commerciaux, notamment l'acquisition d'une concession avec Valma a une entière valeur juridique donc la garantie est la sécurité font partie des points les plus importants.

### **-Quels sont les avantages de l'acquisition d'un parking en concession ?**

Vous avez majoritairement deux avantages.

Le premier est l'absence de frais de notaire remplacés par des frais de dossier bien plus faibles. De plus, vous bénéficiez des prestations habituelles du parking dans lequel est située la place de parking acquise en concession (bornes de recharge électriques, surveillance, nettoyage, etc.). Prestations qui sont souvent meilleures que dans les parkings résidentiels, la garantie des Loyers, et de la revente sans perte ni complication.

**-Pas de contrainte de gestion**

**-Liquide et fluide sans pénalité de sorti ni frais mensuel**

Investir à travers une société permet de se détacher des affaires de gestion de diversifier son patrimoine (différents types d'immobilier et pays), ce qui n'est pas le cas dans l'immobilier en direct.

**Puis-je revendre une place de parking?**

Oui, parfaitement. Vous pouvez revendre à tout moment votre place de parking.

Un investissement tangible.

Investir dans des eco-parkings et à la fois dans l'immobilier et dans la préservation du pouvoir d'achat. En d'autres termes, si la vie devient plus chère, les tarifs de stationnement augmenteront proportionnellement. Pas de frais de maintenance

Contrairement aux appartements ou aux maisons, les techniques, les conduites et donc les coûts d'entretien sont relativement limités. Ce qui est un fait très positif pour les investisseurs en éco-parking.

Liquidité et facilité

Les emplacements sont accessibles pour différents budgets et donc plus liquides que l'immobilier traditionnel. Trouver un acheteur disposant de ressources suffisantes est donc beaucoup plus simple.

Diversification

Il peut être judicieux d'investir maintenant dans autre chose, comme l'éco-parking. En tant qu'investisseur, il est judicieux de répartir ses investissements

**Comment acheter une place de parking en concession ?**

Vous pouvez tout simplement nous appeler.

Afin de donner une suite favorable à notre conversation téléphonique de ce jour, merci de bien vouloir trouver ci-joints nos coordonnées et lien d'inscription afin de pouvoir bénéficier d'une étude personnalisée auprès de l'un de nos gestionnaires par la suite, ainsi que notre plaquette commerciale.

Afin de vous enregistrer et d'accéder à nos emplacements libres en concession, merci de nous retourner par mail les documents suivants:

- Document officiel d'identité (Passeport, CNI, Permis de conduire)
- Justificatif de domicile de moins de trois mois.(Facture/  
Eau/Téléphone)

J'ai également pris soins de vous retourner quelques emplacements ciblés, selon votre budget d'investissement évoqué ensemble lors de notre entretien:

- Une remise vous sera effectuée pour la première acquisition.

-Voici nos solutions d'épargne parking :

### **1 BORNES DIJON (PARKING COUVERT)**

*Veillez trouver ci-après les informations principales sur le bien :*



Rendement mensuel net : 0.98 %

Loyer mensuel perçu : 109,76 Euros net d'impôt

Nombre de places disponibles : 3

Caractéristique(s) place(s) : Véhicule(s) électrique(s)

Prix de l'emplacement : 11 200.00 Euros

Prix de revente sans décote possible:11 984 Euros

Localisation des emplacements 21000 Dijon

Emplacement : Proche sortie

Accessibilité : 7j/7 - 24h/24h

Mode d'accès : Badge / Lecteur carte / Lecteur immatriculation

Accessibilité Handicapés : oui

Système Sécurité : Caméras / Gardiennage

Accessibilité : 7j/7 - 24h/24h

Mode d'accès : Paiements automatiques

### **2 BORNES METZ (GARE-PARKING COUVERT)**

*Veillez trouver ci-après les informations principales sur le bien :*

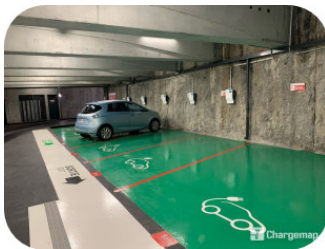


Rendement mensuel net : 0.96 %  
Loyer mensuel perçu : 128,64 Euros net d'impôt  
Nombre de places disponibles : 4  
Caractéristique(s) place(s) : Véhicule(s) électrique(s)  
Prix de l'emplacement : 13 400.00 Euros  
Prix de revente sans décote possible: 14 338 Euros  
Localisation des emplacements : GARE DE METZ, 57000 Metz  
Emplacement : Proche sortie  
Accessibilité : 7j/7 - 24h/24h  
Mode d'accès : Badge / Lecteur carte / Lecteur immatriculation  
Accessibilité Handicapés : oui  
Système Sécurité : Caméras / Gardiennage  
Accessibilité : 7j/7 - 24h/24h

Mode d'accès : Paiements automatiques

### 3 BORNES MARSEILLE VIEUX PORT (PARKING COUVERT)

*Veillez trouver ci-après les informations principales sur le bien :*



Rendement mensuel net : 0.96 %  
Loyer mensuel perçu : 157, 44 Euros net d'impôt  
Nombre de places disponibles : 5  
Caractéristique(s) place(s) : Véhicule(s)électrique(s)  
Prix de l'emplacement : 16 400, 00 Euros  
Prix de revente sans décote possible: 17 548 Euros

Localisation des emplacements : 13002 Marseille, France,  
Emplacement : Proche sortie  
Accessibilité : 7j/7 - 24h/24h  
Mode d'accès : Badge / Lecteur carte / Lecteur immatriculation  
Accessibilité Handicapés : oui  
Système Sécurité : Caméras / Gardiennage  
Accessibilité : 7j/7 - 24h/24h  
Mode d'accès : Paiements automatiques

#### **4 BORNES PARIS 06 (PARKING COUVERT)**

*Veillez trouver ci-après les informations principales sur le bien :*



mensuel net : 0.90 %  
Loyer mensuel perçu : 206, 10 Euros net d'impôt  
Nombre de places disponibles : 4  
Caractéristique(s) place(s) : Véhicule(s) électrique(s)  
Prix de l'emplacement : 22 900.00 Euros  
Prix de revente sans décote possible: 24 961 Euros  
Localisation des emplacements : 75006 Paris  
Accessibilité : 7j/7 - 24h/24h  
Mode d'accès : Paiements automatiques

#### **5 BORNES PARIS 14 (PARKING COUVERT)**

*Veillez trouver ci-après les informations principales sur le bien :*



Rendement mensuel net : 0.88 %

Loyer mensuel perçu : 224,40 Euros net d'impôt

Nombre de places disponibles : 4

Caractéristique(s) place(s) : Véhicule(s) électrique(s)

Prix de l'emplacement : 25 500.00 Euros

Prix de revente sans décote possible: 27 795 Euros

Localisation des emplacements :75014 PARIS

Emplacement : Proche sortie

Accessibilité : 7j/7 - 24h/24h

Mode d'accès : Badge / Lecteur carte / Lecteur immatriculation

Accessibilité Handicapés : oui

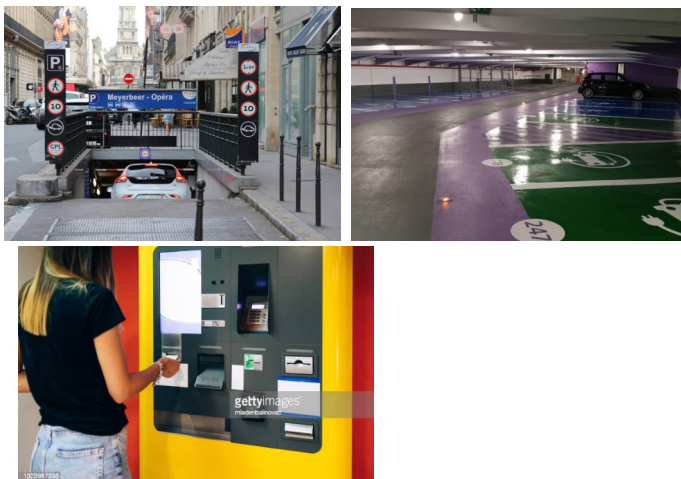
Système Sécurité : Caméras / Gardiennage

Accessibilité : 7j/7 - 24h/24h

Mode d'accès : Paiements automatiques

## 6 BORNES PARIS OPERA (PARKING COUVERT)

*Veillez trouver ci-après les informations principales sur le bien :*



Loyer mensuel perçu : 289,25 Euros net d'impôt

Nombre de places disponibles : 2  
Caractéristique(s) place(s) : Véhicule(s) électrique(s)  
Prix de l'emplacement : 26 700.00 Euros  
Prix de revente sans décote possible:29 904 Euros  
Localisation des emplacements :OPERA, PARIS,  
Emplacement : Proche sortie  
Accessibilité : 7j/7 - 24h/24h  
Mode d'accès : Badge / Lecteur carte / Lecteur immatriculation  
Accessibilité Handicapés : oui  
Système Sécurité : Caméras / Gardiennage  
Accessibilité : 7j/7 - 24h/24h  
Mode d'accès : Paiements automatiques

Je reste à votre disposition pour toutes autres demandes.



Jean-René Laurent  
Analyste financier  
SCA VALMA  
[serviceclient@scavalma.com](mailto:serviceclient@scavalma.com)  
03.74.47.18.81