



LF Capital

Présentation du cabinet

Janvier 2023

www.lf-capital-lu.com





Le cabinet

Déjà une décennie
de culture de l'excellence

Le mot du président

Convaincus de la valorisation d'une relation client inscrite sur le long terme, nous apportons le plus grand soin à à traiter chaque compte avec la même intensité, et à apporter à tous une valeur ajoutée concrète en matière de performances



Hervé Schneider
Président

Taux de renouvellement 2023

98%



Indice de satisfaction (audit externe)

97%



Croissance annuelle du parc clients

19%



Le cabinet propose des services novateurs de gestion patrimoniale alternative à une clientèle variée d'investisseurs particuliers et européens depuis son siège luxembourgeois, autour de trois principes fondamentaux :

INDEPENDANCE

Le cabinet n'est la filiale ou le distributeur d'aucune institution financière. Ses choix de commercialisation sont donc absouts de toute forme d'influence ou de conflit d'intérêt.

ENGAGEMENT

Le cabinet ne perçoit aucune autre forme de rémunération que sa commission de performance, permettant ainsi un engagement absolu à la réussite de chaque projet d'investissement.

PERFORMANCE

Le cabinet refuse le dogme selon lequel l'épargnant devrait choisir entre sécurité et performance, et démontre au quotidien que ces deux fondamentaux sont compatibles.

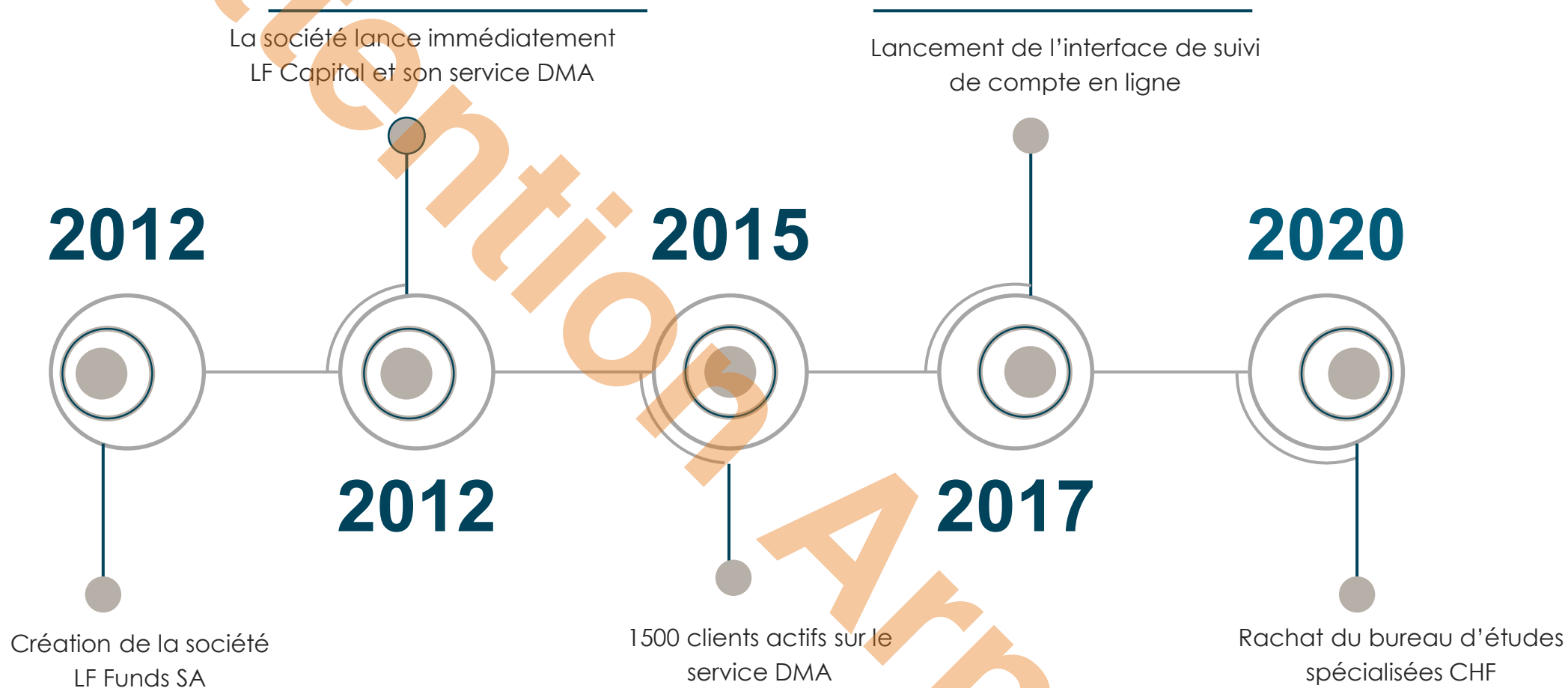


Fondamentaux



Historique du cabinet

Aperçu des grandes
dates du développement
de l'entreprise





11
ans
d'expérience
marché



Le comité directeur

Celles-et-ceux qui assurent la conduite opérationnelle



**Hervé
SCHNEIDER**

Président
Directeur



**Pierre-Yves
GRANDJEAN**

Directeur des
opérations



**Elise
MAROLLES**

Directrice
juridique



**Aristide
MILLEY-LAUNE**

Directeur
des finances



**Sébastien
KAROWSKY**

Directeur
informatique



**Henri
VILLENEUVE**

Risk
Manager

Attention Armes

Les services

Votre one-stop shop pour la gestion
de votre épargne



Interface DMA

Première interface d'accès direct au marché adaptée au marché privé



Mobile Friendly



Prise de position en temps réel sur le marché

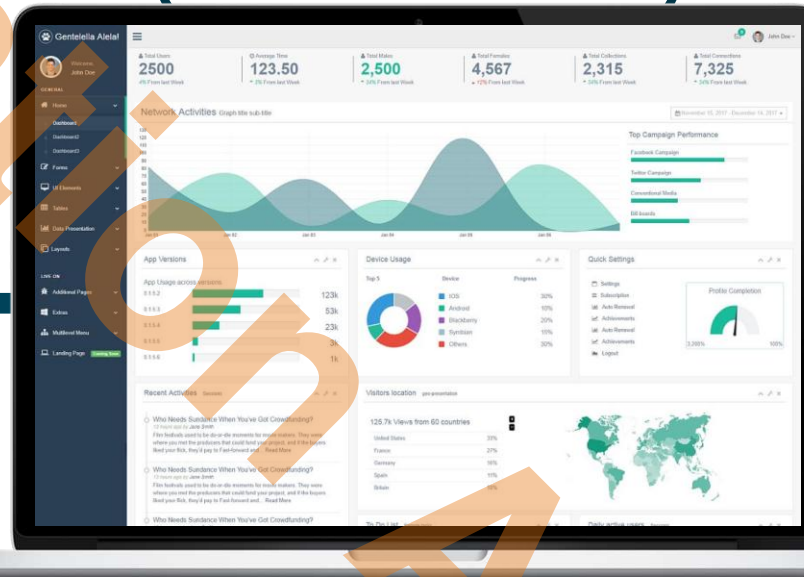
Information de marché mise à jour en temps réel

Accès à la balance mise à jour du compte et des actifs

Gestion des portefeuilles et suivi des performances

Interface de messagerie sécurisée avec le gestionnaire

Indicateurs analytiques et recommandations d'actifs en direct





Produits
& services

Votre one stop shop
pour la gestion de
votre épargne

1

GESTION AUTONOME

Gestion de compte DMA autonome avec
l'assistance permanente d'un conseiller

2

GESTION DISCRETIONNAIRE

Gestion du compte client par un expert avec
suivi permanent via une interface en ligne

3

LIVRETS D'EPARGNE

Sélection de livrets européens alternatifs
combinant rendement élevé et sécurité totale

4

OPTIMISATION FISCALE

Service d'audit patrimonial et d'optimisation de
l'assiette fiscale des revenus d'investissement



Éléments chiffrés

Performances monitorés
et éléments factuels de
progression

987m€

Valorisation des actifs en gestion au 31.12.2022, soit une progression naturelle annuelle de près de 19%.

250

Pour un portefeuille d'environ 300 clients, soit une moyenne de 50 clients par gestionnaire, là où la moyenne du secteur est de 1 pour 100

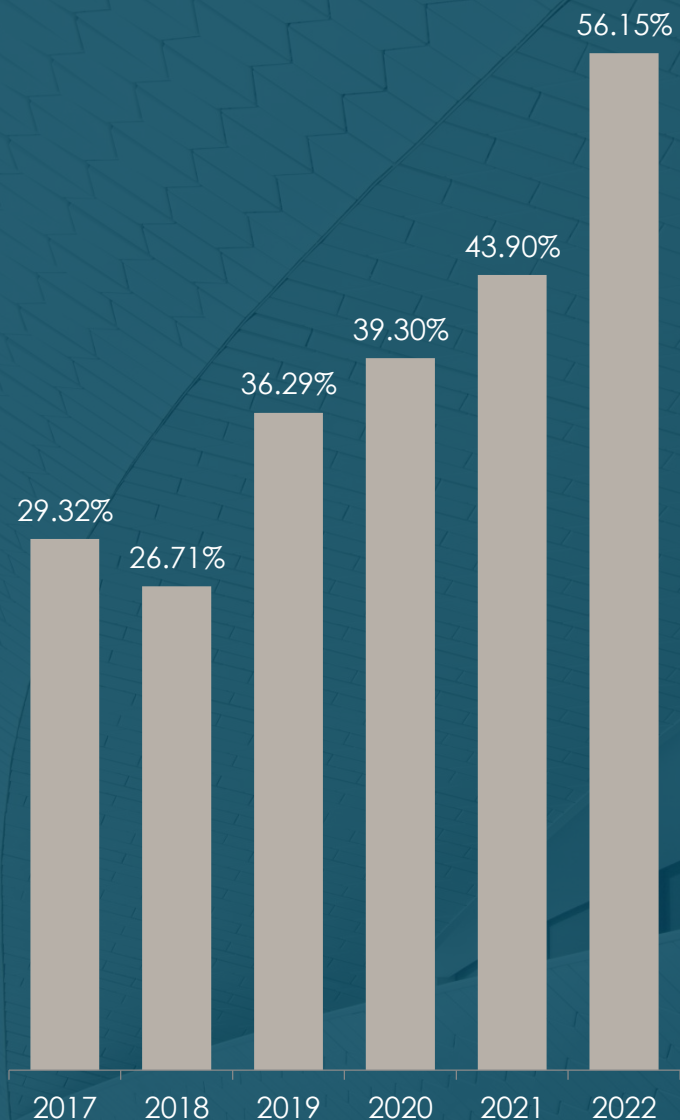
138 m€

Reversement 2022 toutes catégories de comptes confondus. Le cabinet présente l'un des taux de reversement les plus compétitifs du marché.

Volume
8000
Positions par jour

Cloture
87,53%
Positions positives

PERFORMANCES DU DESK MARCHÉ



Attention Arms

Spécificités

Les valeurs ajoutées spécifiques au cabinet et ses processus



Attraits du Luxembourg

Attraits de la législation la plus attractive d'Europe pour les investisseurs

Premier hôte de fonds d'investissement en Europe, le Luxembourg voit dans les capitaux étrangers une ressource stratégique, et s'est donc doté de la législation la plus stricte d'Europe en matière de protection de l'investisseur.

Capital inaliénable

Aucune saisie, prélèvement, ponction ou avis à tiers détenteur ne peut être opéré sur un compte d'investissement luxembourgeois

Fiscalité locale

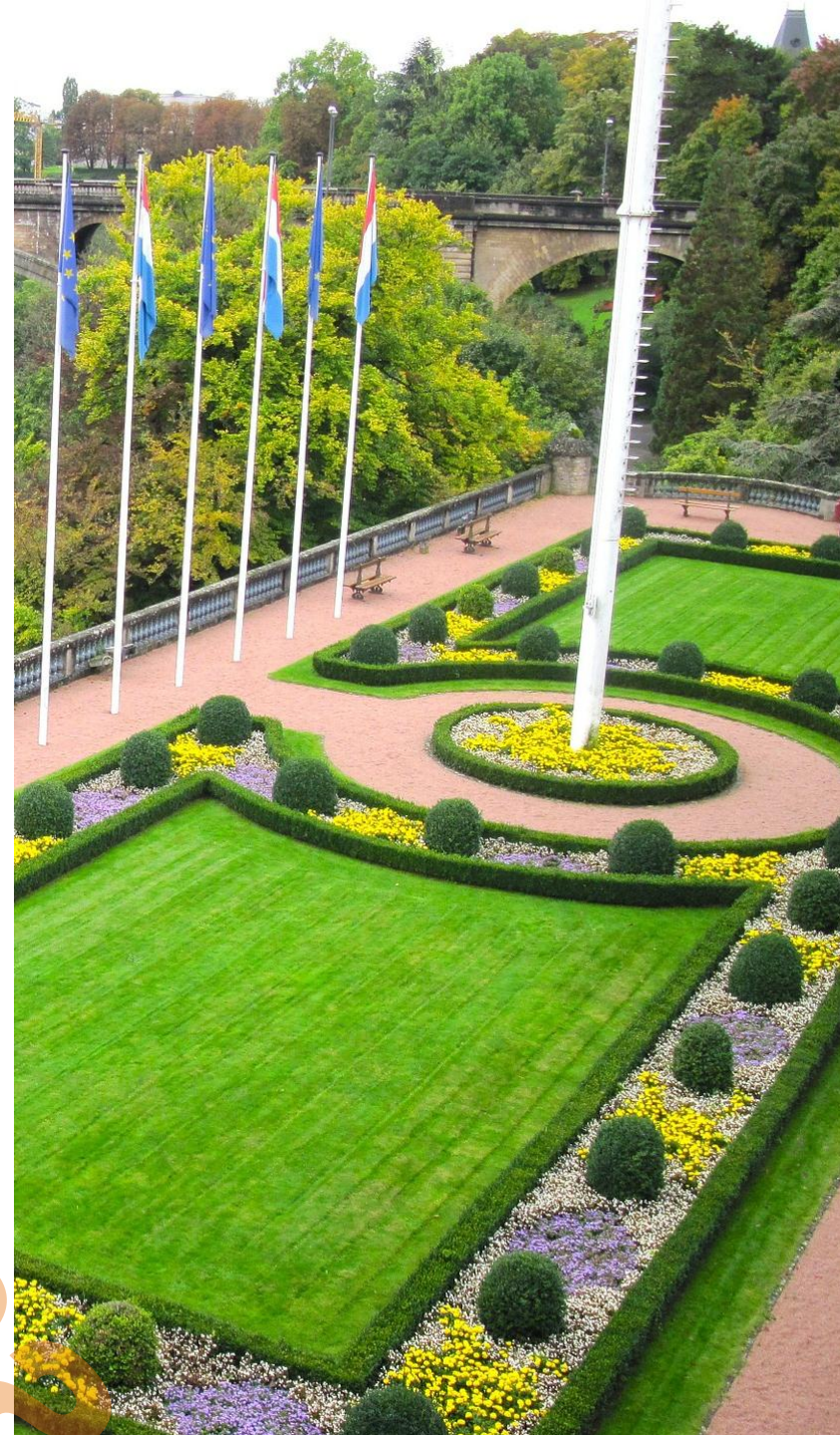
Les revenus de placement au Luxembourg sont assujettis exclusivement à la fiscalité luxembourgeoise

Garantie d'Etat

Tous les avoirs financiers des investisseurs étrangers font l'objet d'une garantie gouvernementale jusqu'à 100.000 euros

Responsabilité des dirigeants

La responsabilité personnelle des dirigeants de firmes d'investissement est engagée, y compris à titre pénal





Dispositifs de sécurité

Mécanismes mis en place par le cabinet pour sécuriser ses opérations

Premier hébergeur de fonds d'investissement en Europe, le Luxembourg voit dans les capitaux étrangers une ressource stratégique, et s'est donc doté de la législation la plus stricte d'Europe en matière de protection de l'investisseur.



Risk Management

Tous les produits d'investissement et d'épargne commercialisés bénéficient d'un indice de risque de 1/9

Imperméabilité

Le capital client est absolument hermétique aux aléas pouvant survenir à la société de gestion

Clearing House

Toutes les transactions sont sécurisées par une chambre de compensation.

Communauté

Le cabinet prend à sa charge tous les frais opérationnels et ne se rémunère qu'au résultat.

Investissement responsable

Combinaison d'éthique et de performance



1 ALTERNATIF

Le cabinet est actif sur les marchés portés par un besoin en offre

2 ECOLOGIQUE

Le cabinet vise une décarbonisation totale de ses opérations en 2022

3 PARTICIPATIF

Le cabinet est investi depuis 2012 sur la transition énergétique

4 ETHIQUE

Le cabinet interdit le scalping ou toute pratique non morale

Sponsoring & humanitaire

Le cabinet soutient l'association Bumi qui vient en aide aux orphelins de RDC.

Engagement communautaire

Les effectifs du cabinet disposent d'une plage horaire réservée à l'activité sociale de leur choix.



Merci de votre attention

Pour tout renseignement complémentaire, ou pour recevoir une offre personnalisée, merci de contacter votre gestionnaire de compte.

www.lf-capital-lu.com