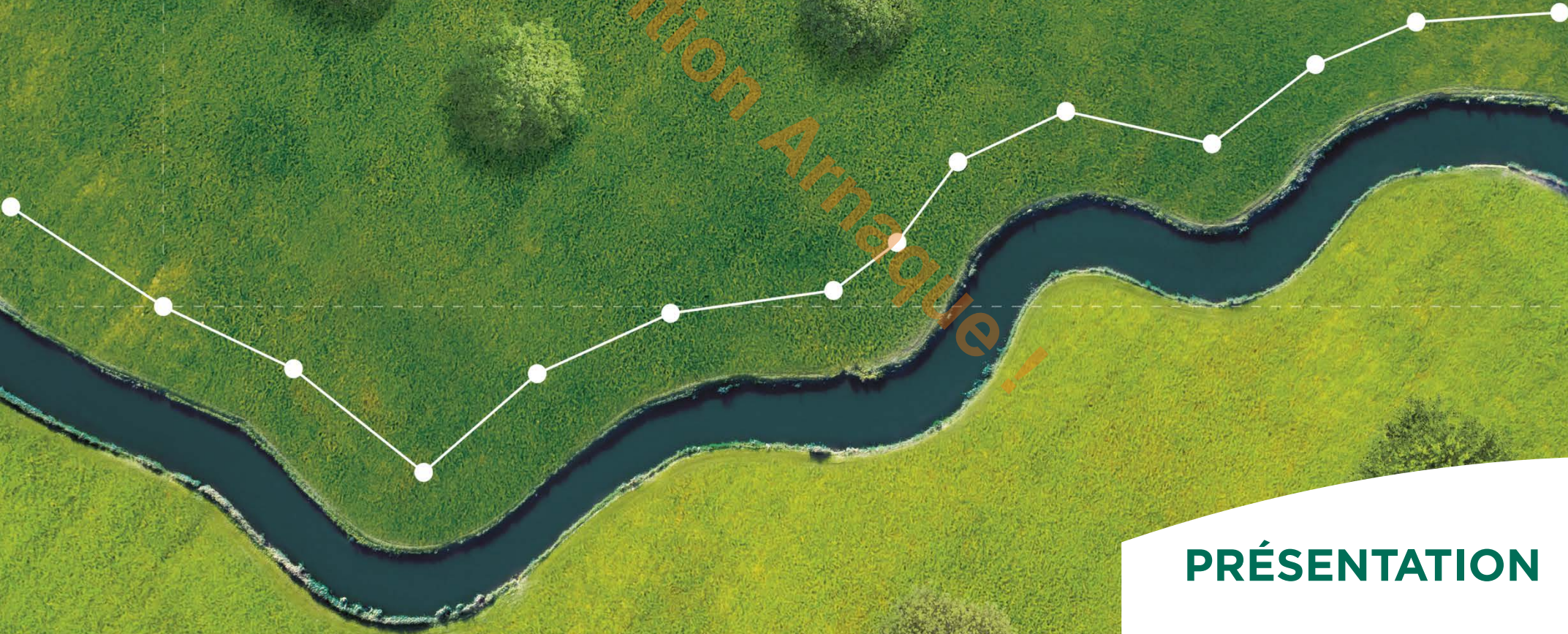


Attention Arnaque !!



# PRÉSENTATION

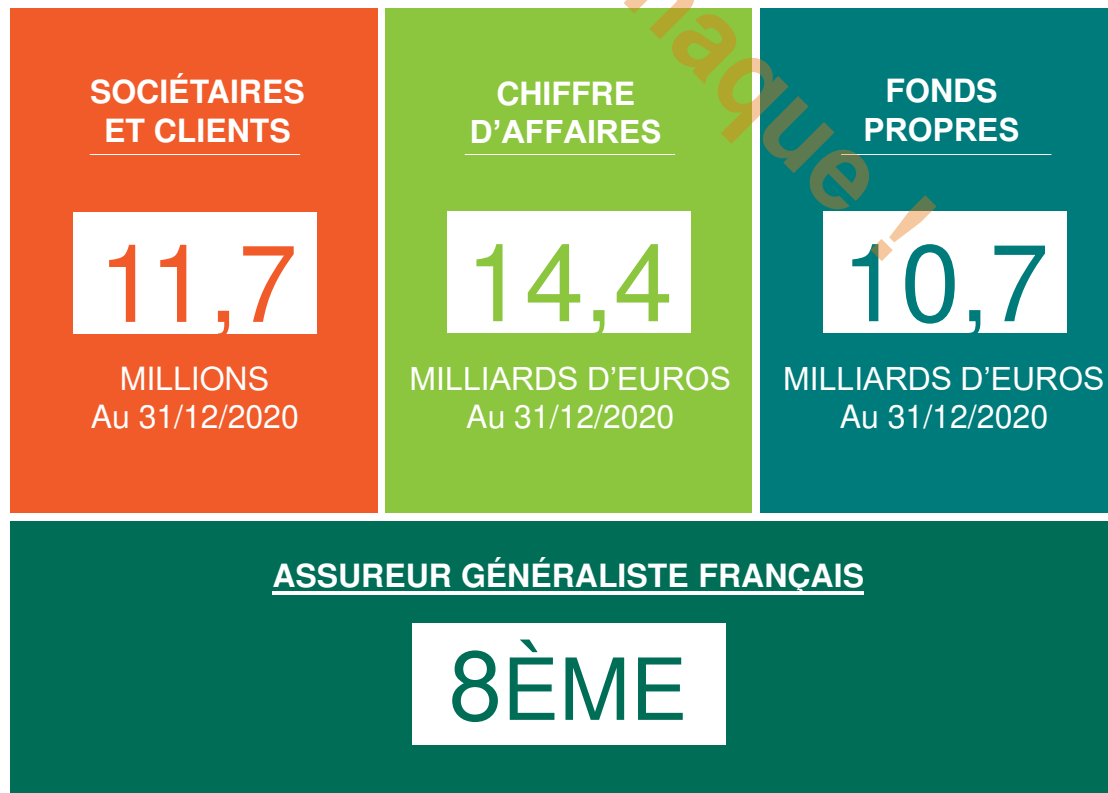


Groupama

INVESTIR POUR L'AVENIR

# LE GROUPE GROUPAMA EN CHIFFRES

« Nous sommes là pour permettre au plus grand nombre de construire leur vie en confiance »



# GROUPAMA: UN DES LEADERS DE LA GESTION ACTIVE

DES FILIALES CONTRÔLÉES À **100%** PAR LE GROUPE GROUPAMA

**115** MILLIARDS D'EUROS D'ACTIF SOUS GESTION (30/09/2021)

dont **31,9** MILLIARDS D'EUROS D'ACTIF SOUS GESTION POUR COMPTE DE TIERS

DES ÉQUIPES SOLIDES ET EXPERIMENTÉES **244 COLLABORATEURS**

DES ÉQUIPES DE GESTION ET RECHERCHE **PERFORMANTES**

## DES PERFORMANCES RECONNUES

45 GERANTS DE PORTEFEUILLE  
9 NEGOCIATEURS

**DES EQUIPES DE  
GESTION ET DE  
RECHERCHE**

16 ANALYSTES / ECONOMISTES  
6 INGENIEURS FINANCIERS

# INVESTIR POUR L'AVENIR

## CE EN QUOI NOUS CROYONS

La finance peut participer à changer le monde en sélectionnant et en investissant dans les entreprises qui construisent leurs performance de manière durable.

## NOTRE APPROCHE DE LA GESTION D'ACTIFS

Nous pensons que les meilleurs performances sont celles qui s'inscrivent dans le temps. Le savoir-faire de Groupama repose dans la mesure de cette performance durable, pour garantir à ses clients un investissement responsable et performant.

## NOTRE MANIÈRE DE PRATIQUER NOTRE MÉTIER

Chez Groupama, la finance ne se résume pas à des outils et des logiciels prédictifs, mais elle est portée par des femmes et de hommes : impliqués, engagés, convaincus et dont l'expertise est essentielle pour générer une performance durable et responsable.

Permettre à nos clients de faire ce choix d'avenir et leur garantir un investissement responsable et performant, telle est notre raison d'être. Une raison d'être que nous exprimons au travers de notre signature : **Investir pour l'avenir**

# ORIENTATIONS STRATÉGIQUES

Être une des premières plateformes de solutions d'investissement responsables, issue du monde mutualiste, à destination du Groupe Groupama, d'une clientèle institutionnelle et de distributeurs :



## EXPERT

de la gestion assurantielle



## ACTEUR

de l'épargne-retraite



## PARTENAIRE

de référence pour les distributeurs

Attention Attention!

## 10<sup>ÈME</sup> SOCIÉTÉ DE GESTION

En France selon les encours

D'après le classement AFG  
au 31/12/2019

## « MEILLEURE SOCIÉTÉ DE GESTION »

En France et en Europe  
catégorie 41 à 71 fonds  
notes

D'après le classement Fundclass  
au 05/03/2020

## 6<sup>ÈME</sup> SOCIÉTÉ DE GESTION

En France, selon la collecte 2020  
sur le marché des fonds de droit  
français

Source : EuroPerformance – NMO  
31/12/2020



# DÉVELOPPEMENT À L'INTERNATIONAL



# UNE VISION RESPONSABLE DE LA FINANCE



## DES SOLUTIONS GLOBALES D'INVESTISSEMENT

À l'écoute de ses clients et des évolutions des marchés, Groupama propose des solutions globales d'investissement qui couvrent les principales classes d'actifs. Pour construire des potentielles performances régulières dans une vision à long terme, les équipes de gestion mettent en œuvre une gestion qui s'appuie sur d'importantes expertises internes de recherche financière et extra-financière. Groupama a également développé des expertises thématiques, indépendantes des indices, et fondées sur les convictions de ses gérants et analystes.



## UNE RELATION PERSONNALISÉE

Dotée d'une organisation à taille humaine, Groupama offre à ses clients une structure réactive et de proximité. Chaque client, tant en France qu'à l'international fait l'objet d'une relation personnalisée avec les équipes commerciales permettant de lui proposer des solutions d'investissement pertinentes et adaptées.



## UNE VISION RESPONSABLE DE LA FINANCE

Groupama est engagée depuis plus de vingt ans sur le terrain de l'Investissement Socialement Responsable (ISR) dans une vision stratégique de long terme. Cette philosophie d'investissement vise à :

- Intégrer les critères ESG (Environnementaux, Sociétaux et de Gouvernance) dans les décisions d'investissement de manière transversale et pragmatique.
- S'engager auprès de ses clients et actionnaires au travers du choix d'une gouvernance cohérente et volontaire.



# INVESTIR POUR L'AVENIR

La stratégie ESG est une axe de croissance majeur pour Groupama

## NOTATION A+

Par les PRI sur notre politique d'intégration en 2021



## NOS FONDS LABELLISÉS

13 fonds ouverts

1 fonds ouvert

2 FCPE pour Groupama  
Epargne Salariale



83,1

**MILLIARDS D'EUROS**  
d'actifs sous gestion prenant en compte  
des critères ESG (au 30/06/2021)

SUR

112,9

**MILLIARDS D'EUROS**  
d'actifs sous gestion (au 30/06/2021)

... engagé en France comme à l'international



Présidence du comité investissement  
Responsable depuis mai 2015



Signataire  
fondateur des PRI



Présidence de la commission  
Analyse extra-financière de La  
SFAF de 2014 à 2018



Membre de l'Observatoire de la  
Responsabilité Sociale des  
Entreprises



Membre du Spanish  
Sustainable Investment Forum



Membre du Forum pour  
l'Investissement Responsable

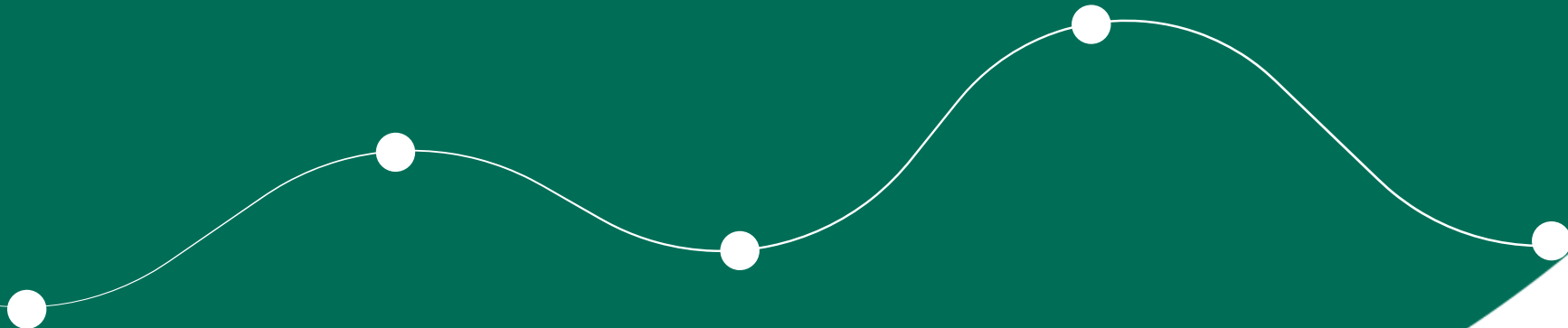


Membre de  
Finance for Tomorrow





Siège social : 25, rue de la Ville l'Evêque 75008 Paris  
Société de gestion de portefeuille - Agrément GP93-02 du 05/01/93  
Société Anonyme au capital de 1 878 910 euros  
389 522 152 RCS Paris - Siret 389 522 152 00 047 – APE 6630Z



INVESTIR POUR L'AVENIR