



L'ÉPARGNE AUTREMENT

Présentation du cabinet

Janvier 2022

www.platinum-am.com

Attention Arnaque



Le cabinet

14 ans de culture de l'excellence



Attention Arnaque !

Le mot du président

“Convaincus de la valorisation d'une relation client inscrite sur le long terme, nous apportons le plus grand soin à à traiter chaque compte avec la même intensité, et à apporter à tous une valeur ajoutée concrète en matière de performances.”

Pierre-Yves DUTEUIL – Président fondateur

Taux de renouvellement 2021 98%

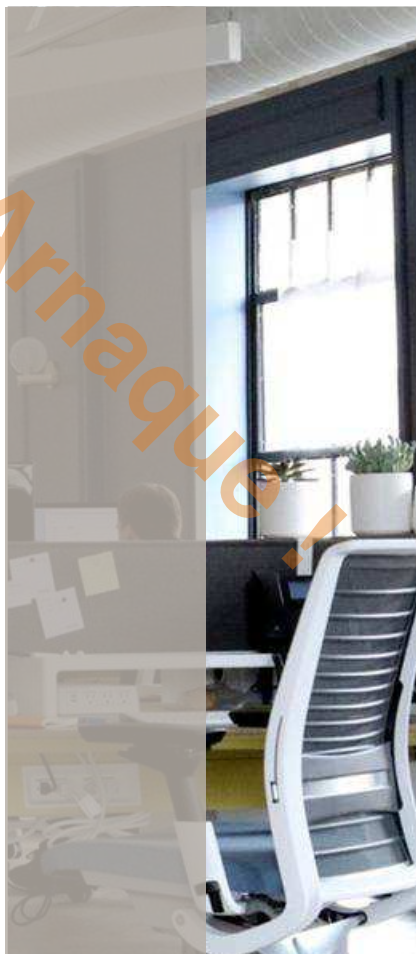


Indice de satisfaction (audit externe) 97%



Croissance annuelle du parc clients 19%





Fondamentaux

Le cabinet propose des services novateurs de gestion patrimoniale alternative à une clientèle variée d'investisseurs particuliers et européens depuis son siège luxembourgeois, autour de trois principes fondamentaux :

INDEPENDANCE

Le cabinet n'est la filiale ou le distributeur d'aucune institution financière. Ses choix de commercialisation sont donc absouts de toute forme d'influence ou de conflit d'intérêt.

ENGAGEMENT

Le cabinet ne perçoit aucune autre forme de rémunération que sa commission de performance, permettant ainsi un engagement absolu à la réussite de chaque projet d'investissement.

PERFORMANCE

Le cabinet refuse le dogme selon lequel l'épargnant devrait choisir entre sécurité et performance, et démontre au quotidien que ces deux fondamentaux sont compatibles.

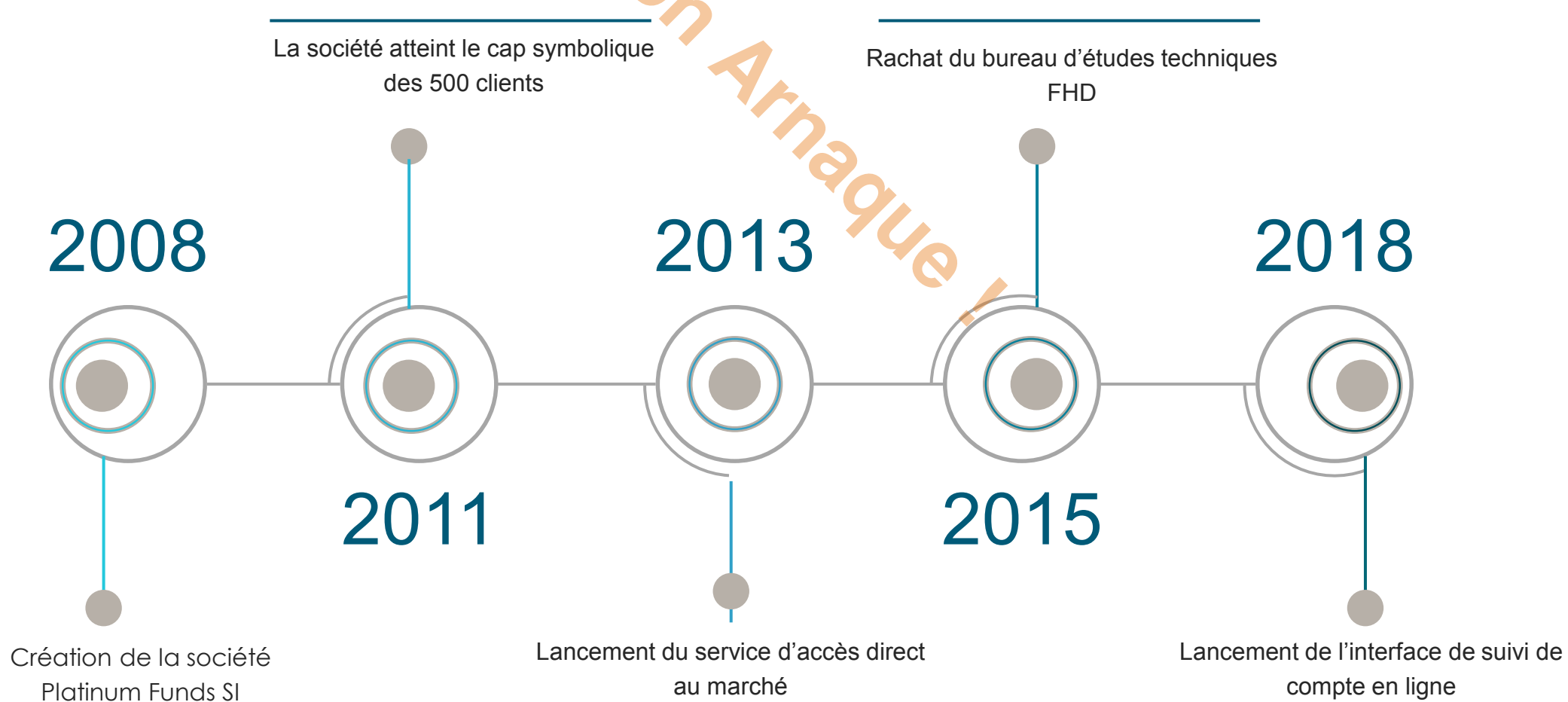
14

ans
d'expérience
marché

Attention Asmao!

Historique du cabinet

Les grandes dates



Le comité directeur

Présentation des membres du board



**Francis
DELHORME**

*Directeur
juridique*



**Mathilde
GRANDJEAN**

*Directrice des
finances*



**Piere-Yves
DUTEUIL**

*Président
Fondateur*



**Thierry
MALHERBES**

*Directeur
des opérations*



**Benjamin
TA**

Directeur informatique



Services

Aperçu des services proposés par le cabinet

Nos services

Votre one stop shop pour la gestion de votre épargne



1

GESTION ASSISTEE

Gestion de compte DMA autonome avec l'assistance permanente d'un conseiller

2

GESTION DISCRETIONNAIRE

Gestion du compte client par un expert avec suivi permanent via une interface en ligne

3

LIVRETS DE PLACEMENT

Sélection de livrets européens alternatifs combinant rendement élevé et sécurité totale

4

OPTIMISATION FISCALE

Service d'audit patrimonial et d'optimisation de l'assiette fiscale des revenus d'investissement

Éléments chiffrés

Données factuelles sur le cabinet



987m€

Valorisation des actifs en gestion au 01.01.2021, soit une progression naturelle annuelle de près de 19%.

150 gestionnaires

Pour un portefeuille d'environ 7500 clients, soit une moyenne de 50 clients par gestionnaire, là où la moyenne du secteur est de 1 pour 100



138m€

Reversement 2020 toutes catégories de comptes confondus. Le cabinet présente l'un des taux de reversement les plus compétitifs du marché.



PERFORMANCES DU DESK MARCHÉ

Volume

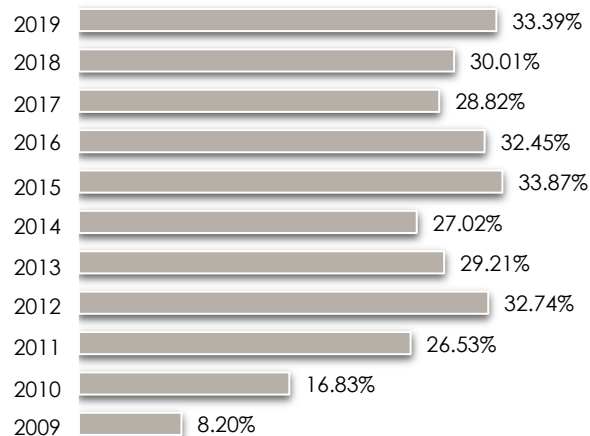
8 000

Positions par jour

Cloture

87,53%

Positions positives



Les performances présentées ci-contre sont les performances brutes du desk marché et non un indicateur de rendement. Pour une simulation personnalisée, veuillez vous reporter à vos conditions spécifiques de placement, ou contacter votre gestionnaire de compte

Interface DMA

Accès permanent au compte et au marché



Mobile Friendly



Attention Arnaque!

Prise de position en temps réel sur le marché



Information de marché mise à jour en temps réel



Accès à la balance mise à jour du compte et des actifs



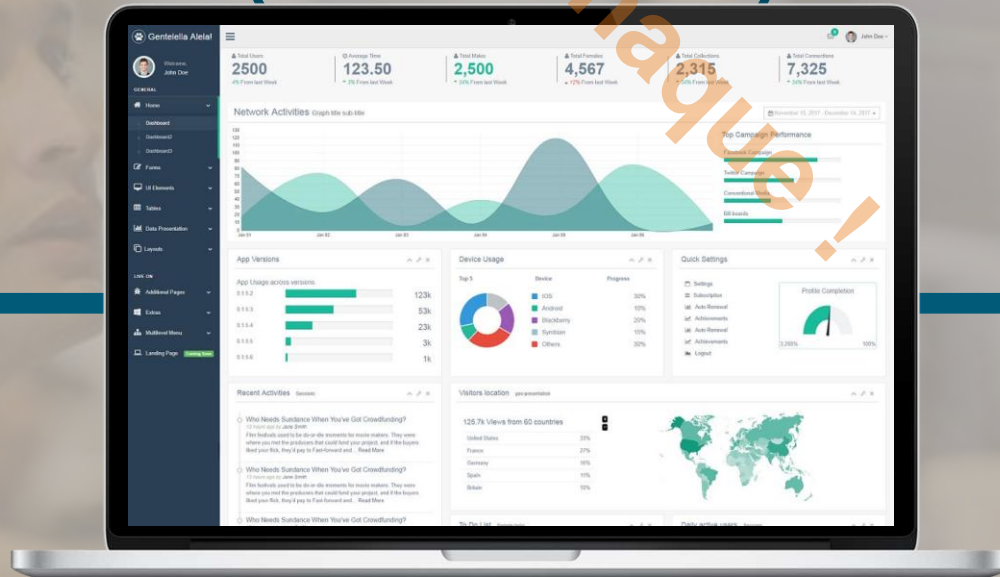
Gestion des portefeuilles et suivi des performances



Interface de messagerie sécurisée avec le gestionnaire



Indicateurs analytiques et recommandations d'actifs en direct





Spécificités

La valeur ajoutée du cabinet

Sécurité

Les mesures mises en place



Risk Management

Le capital n'est jamais exposé au risque opérationnel à hauteur de plus de 10%.



Collégialité

Toutes les recommandations marché font l'objet d'une décision collégiale.



Clearing House

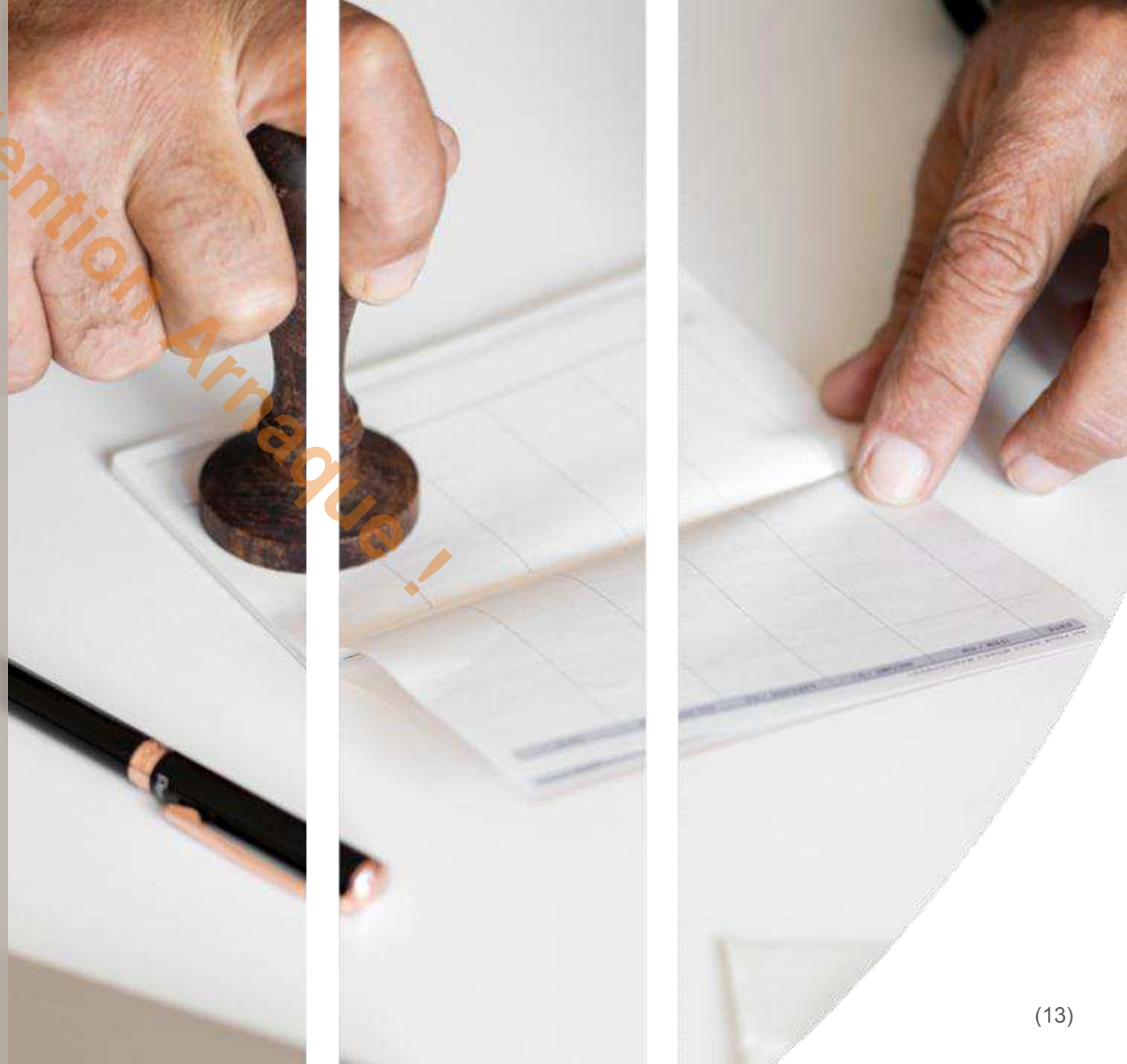
Toutes les transactions sont sécurisées par une chambre de compensation.



Contrôle

Toutes les positions sont contrôlées par veille humaine et informatisée.

Attention Arnaque !



Offre primo-investisseurs

Le compte DMA en essai sans risque



100%

Capital garanti en intégralité pendant 30j sans limitation.

100%

Le souscripteur accède à l'intégralité des services.

100%

Prise en charge totale des frais bancaires.



Pas d'engagement

Le souscripteur est libre de clôturer son compte à tout moment sans délai ni frais de clôture



Capital disponible

Le capital ne fait l'objet d'aucun délai de carence, ni d'indisponibilité, et peut être levé à tout moment.



Pas de minimum

Le compte est ouvert sans minimum de souscription, et pour tous les profils d'investisseurs.



AUDIT PRELIMINAIRE

Permet de définir un profil d'investisseur et de sélectionner le(s) produit(s) adapté(s) aux besoins du client.



PRESENTATION

Présentation du/des produit(s), des conditions tarifaires, des droits du client, et des conditions contractuelles.



CONTRACTUALISATION

Procédure d'identification client, d'ouverture du compte et de contractualisation des relations.



LIBERATION DES FONDS

Dépôt du capital de souscription, ouverture d'un accès à l'interface de suivi en ligne du compte.

SOUSCRIPTION simplifiée

Dans la recherche d'une accessibilité accrue de ses produits et services au plus grand nombre, et en particulier aux investisseurs non professionnels, le cabinet a veillé à garantir une procédure de souscription sécurisée mais simple et rapide.

Investissement responsable

Combinaison d'éthique et de performance



ALTERNATIF

Le cabinet est actif sur les marchés portés par un besoin en offre



ECOLOGIQUE

Le cabinet vise une décarbonisation totale de ses opérations en 2022



PARTICIPATIF

Le cabinet est investi depuis 2012 sur la transition énergétique



ETHIQUE

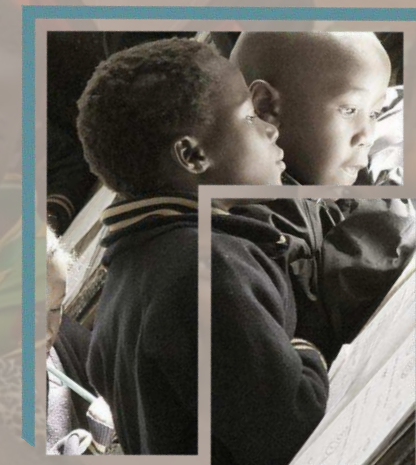
Le cabinet interdit le scalping ou toute pratique non morale

Sponsoring & humanitaire

Le cabinet soutient l'association Bumi qui vient en aide aux orphelins de RDC.

Engagement communautaire

Les effectifs du cabinet disposent d'une plage horaire réservée à l'activité sociale de leur choix.





Merci de votre attention

Pour tout renseignement complémentaire, ou pour recevoir une offre personnalisée, merci de contacter votre gestionnaire de compte.

www.platinum-am.com