



L'ÉPARGNE AUTREMENT

Présentation du fonds

---

Janvier 2021

[www.cmcapital-lu.com](http://www.cmcapital-lu.com)



# Le fonds

---

11 ans de culture de l'excellence



# Le mot du président

*“Convaincus de la valorisation d’une relation client inscrite sur le long terme, nous apportons le plus grand soin à à traiter chaque compte avec la même intensité, et à apporter à tous une valeur ajoutée concrète en matière de performances.”*

Richard de Faroles – Président fondateur

Taux de renouvellement 2021 98%



Indice de satisfaction (audit externe) 97%



Croissance annuelle du parc clients 19%





# Fondamentaux

Le fonds propose des services novateurs de gestion patrimoniale alternative à une clientèle variée d'investisseurs particuliers et européens depuis son siège luxembourgeois, autour de trois principes fondamentaux :

## INDEPENDANCE

Le fonds n'est la filiale ou le distributeur d'aucune institution financière. Ses choix de commercialisation sont donc absents de toute forme d'influence ou de conflit d'intérêt.

## ENGAGEMENT

Le fonds ne perçoit aucune autre forme de rémunération que sa commission de performance, permettant ainsi un engagement absolu à la réussite de chaque projet d'investissement.

## PERFORMANCE

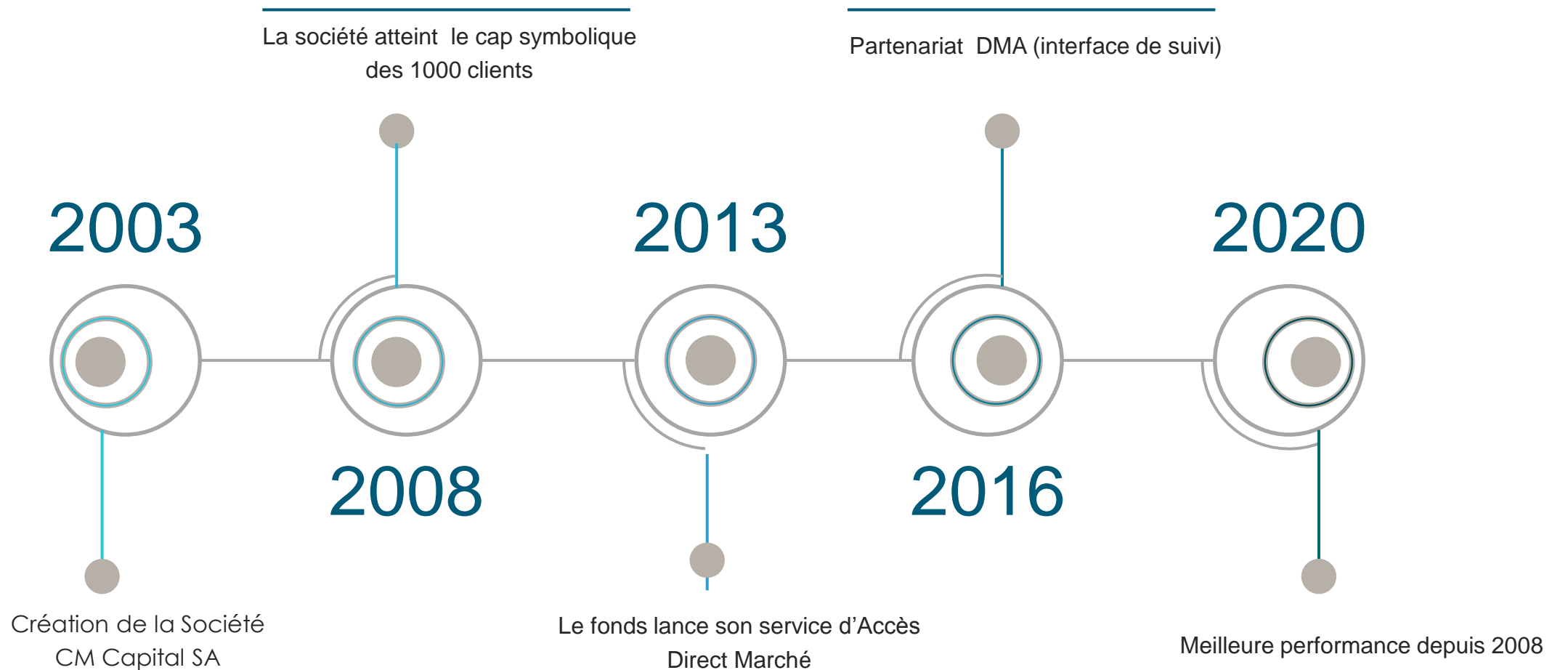
Le fonds refuse le dogme selon lequel l'épargnant devrait choisir entre sécurité et performance, et démontre au quotidien que ces deux fondamentaux sont compatibles.

21

ans  
d'expérience  
marché

# Historique du fonds

Les grandes dates



# Le comité directeur

Présentation des membres du board



**Francis  
PONIATOWSKY**

*Directeur  
juridique*



**François  
CARLIER**

*Directeur des  
finances*



**Richard  
de Faroles**

*Président  
Fondateur*



**Etienne  
De Courville**

*Directeur  
des opérations*



**Hervé-Charles  
RIBOUT**

*Risk  
Manager*



# Services

---

Aperçu des services proposés par le fonds



# Nos services

Votre one stop shop pour la gestion de votre épargne



## GESTION AUTONOME ASSISTEE

Gestion de compte DMA autonome avec l'assistance permanente d'un conseiller



## GESTION DISCRETIONNAIRE

Gestion du compte client par un expert avec suivi permanent via une interface en ligne



## LIVRETS DE PLACEMENT

Sélection de livrets européens alternatifs combinant rendement élevé et sécurité totale



## OPTIMISATION FISCALE

Service d'audit patrimonial et d'optimisation de l'assiette fiscale des revenus d'investissement

# Éléments chiffrés

Données factuelles sur le fonds



987m€

Valorisation des actifs en gestion au 31.12.2020, soit une progression naturelle annuelle de près de 19%.



250 gestionnaires

Pour un portefeuille d'environ 6500 clients, soit une moyenne de 26 clients par gestionnaire, là où la moyenne du secteur est de 1 pour 80



138m€

Reversement 2020 toutes catégories de comptes confondus. Le fonds présente l'un des taux de reversement les plus compétitifs du marché.



## PERFORMANCES DU DESK MARCHÉ

Volume

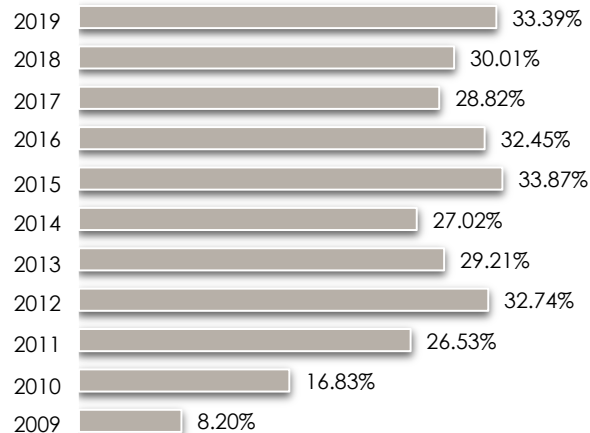
8 000

Positions par jour

Cloture

87,53%

Positions positives



Les performances présentées ci-contre sont les performances brutes du desk marché et non un indicateur de rendement. Pour une simulation personnalisée, veuillez vous reporter à vos conditions spécifiques de placement, ou contacter votre gestionnaire de compte

# Interface DMA

Accès permanent au compte et au marché



Mobile Friendly



SECURE  
SSL ENCRYPTION

Prise de position en  
temps réel sur le  
marché



Information de marché  
mise à jour en temps  
réel



Accès à la balance  
mise à jour du compte  
et des actifs



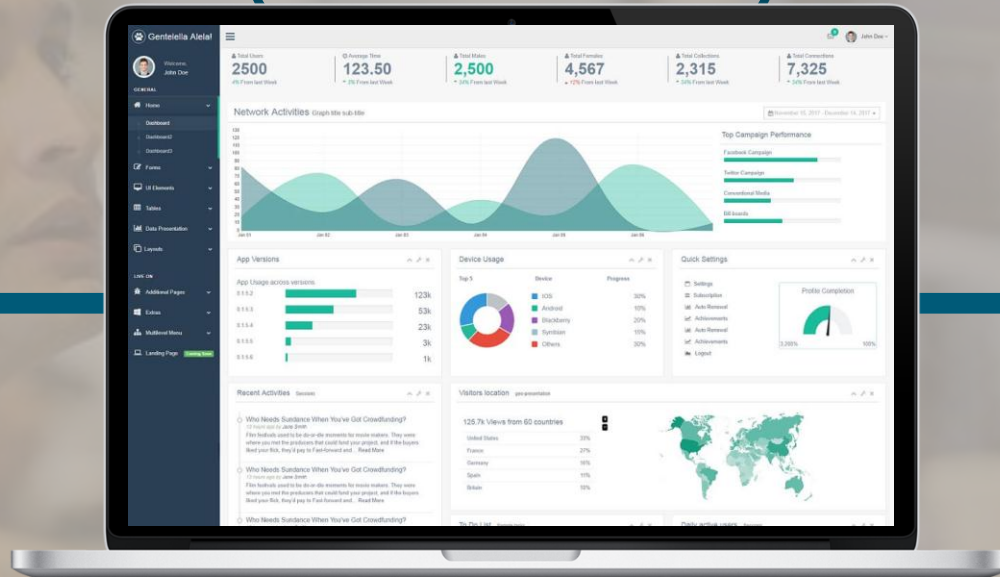
Gestion des portefeuilles  
et suivi des  
performances



Interface de  
messagerie sécurisée  
avec le gestionnaire



Indicateurs analytiques  
et recommandations  
d'actifs en direct





# Spécificités

---

La valeur ajoutée du fonds

# Sécurité

Les mesures mises en place



## Risk Management

Le capital n'est jamais exposé au risque opérationnel à hauteur de plus de 10%.



## Collégialité

Toutes les recommandations marché font l'objet d'une décision collégiale.



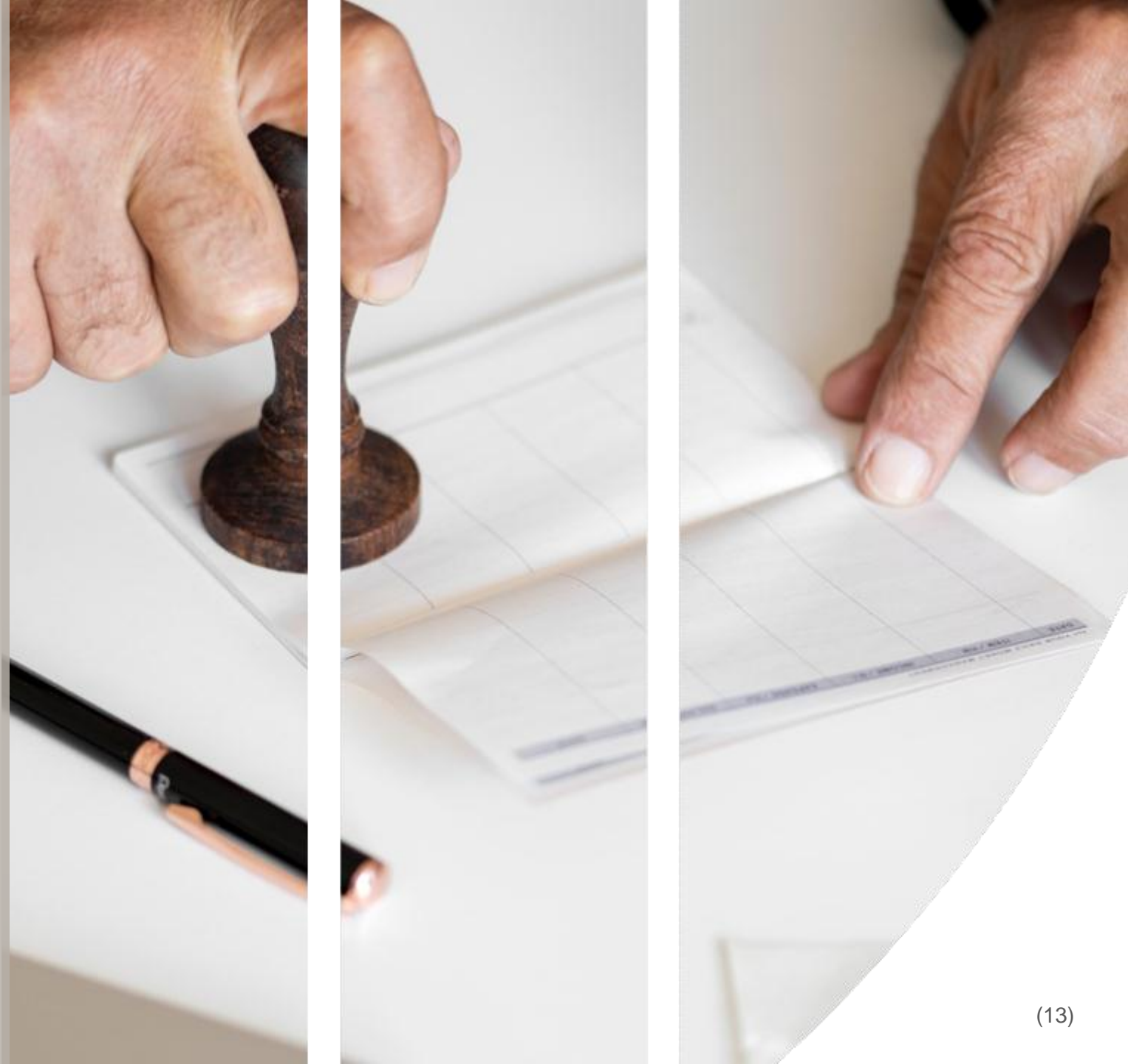
## Clearing House

Toutes les transactions sont sécurisées par une chambre de compensation.



## Contrôle

Toutes les positions sont contrôlées par veille humaine et informatisée.



# Offre primo-investisseurs

Le compte DMA en essai sans risque



100%

Capital garanti en intégralité pendant 30j sans limitation.

100%

Le souscripteur accède à l'intégralité des services.

100%

Prise en charge totale des frais bancaires.



## 0 FRAIS

Pas de frais de gestion, une simple commission de performance de 10% des plus-values.



## TAUX REEL

Rémunération du compte à la performance réelle.



## ASSISTANCE

Assistance illimitée d'un gestionnaire attiré et associé à votre réussite.



## HISTORIQUE

Historique de performances accessible, et positif sans interruption depuis 2008.



## Pas d'engagement

Le souscripteur est libre de clôturer son compte à tout moment sans délai ni frais de clôture



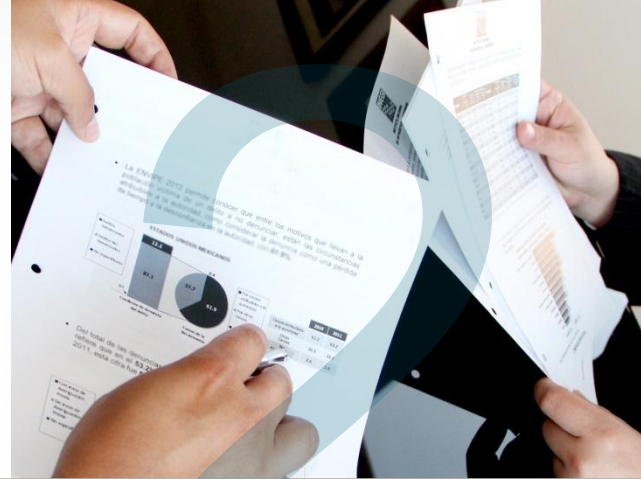
## Capital disponible

Le capital ne fait l'objet d'aucun délai de carence, ni d'indisponibilité, et peut être levé à tout moment.



## Pas de minimum

Le compte est ouvert sans minimum de souscription, et pour tous les profils d'investisseurs.



## AUDIT PRELIMINAIRE

Permet de définir un profil d'investisseur et de sélectionner le(s) produit(s) adapté(s) aux besoins du client.

## PRESENTATION

Présentation du/des produit(s), des conditions tarifaires, des droits du client, et des conditions contractuelles.

## CONTRACTUALISATION

Procédure d'identification client, d'ouverture du compte et de contractualisation des relations.

## LIBERATION DES FONDS

Dépôt du capital de souscription, ouverture d'un accès à l'interface de suivi en ligne du compte.

# SOUSCRIPTION simplifiée

Dans la recherche d'une accessibilité accrue de ses produits et services au plus grand nombre, et en particulier aux investisseurs non professionnels, le fonds a veillé à garantir une procédure de souscription sécurisée mais simple et rapide.

# Investissement responsable

Combinaison d'éthique et de performance



## ALTERNATIF

Le fonds est actif sur les marchés portés par un besoin en offre

## PARTICIPATIF

Le fonds est investi depuis 2012 sur la transition énergétique

## ECOLOGIQUE

Le fonds vise une décarbonisation totale de ses opérations en 2022

## ETHIQUE

Le fonds interdit le scalping ou toute pratique non morale



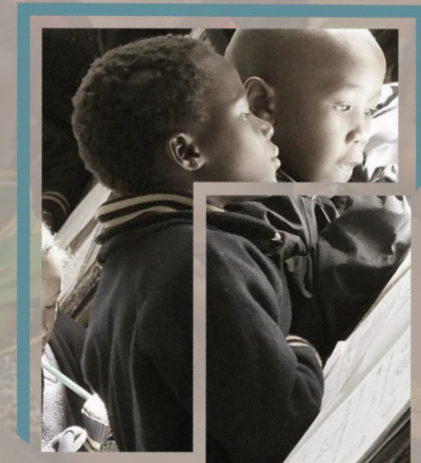
### Sponsoring & humanitaire

Le fonds soutient l'association Bumi qui vient en aide aux orphelins de RDC.



### Engagement communautaire

Les effectifs du fonds disposent d'une plage horaire réservée à l'activité sociale de leur choix.







# Merci de votre attention

Pour tout renseignement complémentaire, ou pour recevoir une offre personnalisée, merci de contacter votre gestionnaire de compte.

[www.cmcapital-lu.com](http://www.cmcapital-lu.com)