



Cap sur les conteneurs maritimes

Découvrez les produits immobiliers clefs en main sans tracas de gestion, et indexés sur des portefeuilles répartis dans toutes les zones les plus compétitives d'Europe.

Active Patrimony

13 ans de culture de l'excellence

Active Patrimony est un cabinet de gestion patrimoniale luxembourgeois proposant des services novateurs d'épargne et de placement depuis 2007 à une clientèle variée d'investisseurs privés et professionnels dans toute l'Europe occidentale.

Bien qu'étant le distributeur d'un certain nombre d'établissements bancaires et financiers, Active Patrimony a toujours su préserver sa plus stricte indépendance, et ne perçoit de rémunération que sur les performances de ses comptes clients.



Offre de produits bancaires

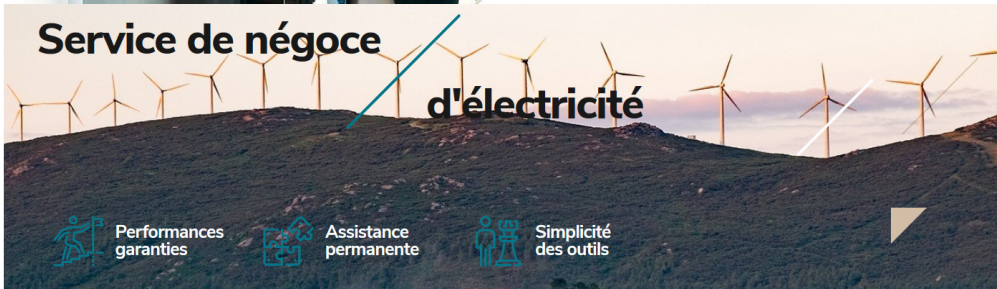
Faisons marcher la concurrence

L'ouverture du marché de l'épargne à l'échelon européen a accru la concurrence entre les établissements bancaires. Active Patrimony distribue les produits de plus de 15 banques européennes, avec une approche résolument orientée vers la compétitivité.



Service de négoce

d'électricité



Performances garanties



Assistance permanente

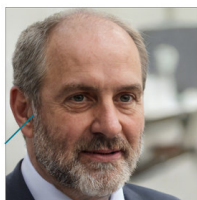


Simplicité des outils

Notre équipe dirigeante

Des experts à votre service

Voir le board



Antoine CHASSELAND

Président fondateur



Richard HAUSERMANN

Directeur des opérations



Serge ROSSINI

Risk Manager



Marc CASTILLON

Directeur de la branche énergie



Le cabinet en chiffres

Les efforts du cabinet pour assurer à ses clients un service de qualité, ainsi que des performances réelles et dans un environnement sécuritaire absolu, donnent leurs fruits :

Taux de renouvellement 2019	98%
Indice de satisfaction (audit externe)	99%
Clients par présentations	94%

Active

Patrimony



[Accueil](#) [Le cabinet](#) [Historique](#) [Services](#) [Carrières](#) [Contact](#) [Questions fréquentes](#) [Energie](#)



[Mentions légales](#) [Politique de confidentialité](#)

©Active Patrimony. Tous droits réservés.