

## Self-Stockage



### Conteneur pour votre parc de self stockage

Vous souhaitez vous lancer dans la **création d'un parc de self-stockage** à base de **conteneurs maritimes**? Certains de nos conteneurs peuvent être utilisés en **garde-meubles**.

L'activité **selfstockage**, bien qu'encore en retard par rapport à certains pays dans le monde, est en **plein développement** en France.

Le **produit phare** sur ce créneau d'activité est le container maritime **20 pieds DRY**: ni trop grand, ni trop petit, facilement **déplaçable** et restant très **abordable**.

Privilégier le container **premier voyage** plutôt que le **container d'occasion**. En effet, un container premier voyage est esthétiquement **plus beau** et structurellement **moins impacté** qu'un container « dernier voyage » qui, lui, présentera les **stigmates** du transport maritime.

Disponibilité selon la demande sur nos dépôts situés au **Havre, Anvers, Fos/Mer, Rotterdam, Montoir-De-Bretagne, Dunkerque, Bordeaux, Lyon, Gennevilliers** et **Strasbourg**

Une multitude d'**accessoires** sont disponibles pour nos containers maritimes: **cadenas de sécurité, cales, bridge fitting, twistlock** (intermédiaires et à queue d'aronde), **roues à conteneur, grilles de ventilation**, etc...

**Contactez-nous** pour plus de renseignements. Nous vous accompagnerons sur **l'ensemble de votre projet**.

### Parc de selfstockage dans l'Ain (01)

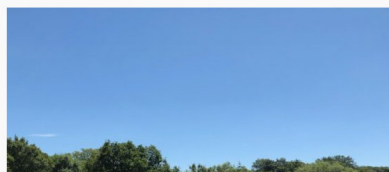
Nous venons de livrer 20 nouveaux **conteneurs maritimes 20 pieds premier voyage** blancs et gris pour alimenter un parc de **self-stockage** dans l'**Ain (01)**.

Nous en avons livré 12 durant l'été, et l'agrandissement n'est pas fini: au programme encore quelques box au sol avant d'attaquer le **premier étage**.

Bien évidemment, s'il le veut bien, nous serons aux côtés de notre client pour la création du R+1.

Vous êtes sur le secteur du **Pays de Gex**, vous êtes **particulier** ou **professionnel** et vous recherchez un espace de stockage temporaire pour y mettre des **affaires personnelles** ou du **matériel pro**?  
Contacter **MTS BOX**.

Et si vous aussi **cher client**, vous souhaitez vous lancer dans la **création d'un parc de selfstockage**, notre entreprise est **LE spécialiste du garde-meuble**, et nous vous **accompagnons** jusqu'à la **pose** des containers.



### Nouveau parc de self-stockage dans l'Est de la France

Livraison de 30 containers maritimes 20 pieds (6m et 14m<sup>2</sup>) 1er voyage dans l'Est de la France.

Il s'agit encore d'un projet de création d'un parc de selfstockage sur base de conteneurs.



Un terrain sécurisé par un système d'alarme et de vidéo-surveillance a accueilli tous les conteneurs. Ils sont maintenant prêts à être loués par des professionnels en manque de place, ou bien encore des particuliers qui, dans le cadre d'un déménagement doivent trouver provisoirement un espace de stockage pour mettre leurs affaires personnelles.

Si vous aussi vous lancez dans ce type de création, sachez qu'In'BOX peut vous accompagner dans votre projet du début à la fin.

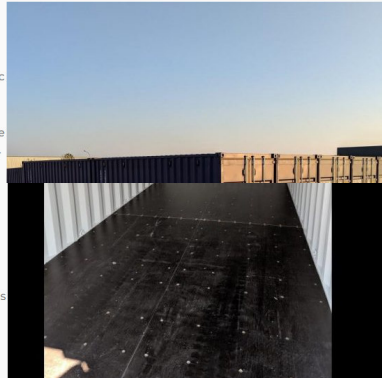
### Réalisation d'un parc de self-stockage

Voici une de nos livraisons effectuées pour un de nos clients qui se lance dans la **location** de box en conteneurs maritimes. Parc crée avec 20 conteneurs maritimes **20 pieds premier voyage**.

L'activité **garde-meubles** est très en vogue. Néanmoins la France reste en retard par rapport à ses voisins européens, ou par rapport au Etats-unis.

Une multitude d'**accessoires** sont disponibles pour nos conteneurs maritimes: **cadenas de sécurité, cales, bridge fitting, twistlock** (intermédiaires et à queue d'aronde), **roues à conteneur, grilles de ventilation**, etc...

**Vente, livraison, déchargement, positionnement** des conteneurs dans le respect de vos plans... N'hésitez plus à vous lancer: In'Box vous apporte **la solution clé en main!**



### In'Box s'engage... —



Environnement



Qualité



Proximité



Réactivité



Le parc à conteneurs de Trans Inter Containers est situé dans la zone de réparation du port, au niveau du terminal conteneurs, plusieurs entreprises sont présentes au même endroit. Visitez-nous !

#### Liens rapides

- [Accueil](#)
- [Nos conteneurs](#)
- [Usages](#)
- [Aménagements](#)
- [Accessoires](#)
- [Contact](#)

#### Contact

**Adresse:** Parc d'Activités de la Malebarge  
13230 Port Saint Louis du Rhône  
**Téléphone:** 07 56 92 33 76  
**Whatsapp:** +33756923376

[Nous joindre](#)

