

[Accueil](#)[Objectifs](#) ▾[Savoir Faire](#)[Nos Solutions](#) ▾[Informations legales](#)[Contact](#)

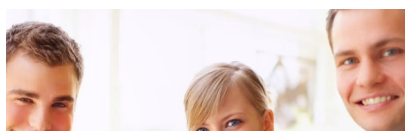
Notre Savoir faire

Ingénierie Patrimoniale



Nos Gestionnaires de Patrimoine et nos clients peuvent s'appuyer sur notre Département d'Ingénierie Patrimoniale pour répondre aux questions techniques les plus complexes, et réaliser des études et des simulations précises. Dédiés à la recherche, aux réflexions stratégiques, à la réalisation de calculs et à la rédaction et mise en forme de vos projets, ils vous fournissent la matière grise nécessaire aux prises de décisions éclairées.

Rémunérés aux honoraires, nos Ingénieurs Patrimoniaux sont en mesure de vous délivrer des recommandations personnalisées qui tiennent vraiment compte de vos besoins, sans conflit d'intérêt avec des propositions commerciales d'investissement que peuvent vous faire des Gestionnaires de Patrimoine dont la rémunération est liée aux placements effectués.



Notre priorité est l'indépendance du conseil. Nous pensons en effet qu'il s'agit là d'un principe essentiel pour permettre à nos clients de disposer de tous les éléments nécessaires à une bonne prise de décision, sans aucun biais



commercial.

C'est pour cette raison que ALTIMEO FINANCE a fait le choix de distinguer l'activité d'Ingénierie Patrimoniale qui effectue uniquement des missions de conseil, de celles des départements financier et immobilier dont les préconisations aboutissent naturellement à des propositions commerciales (intermédiation en placements financiers et/ou immobiliers).

Notre champ d'intervention ne se limite pas aux domaines financier et immobilier, car nous traitons également les aspects juridiques, fiscaux et économiques tant pour les personnes physiques que pour les personnes morales afin de vous apporter une réelle valeur ajoutée.

Pour nous, chaque client est unique. Nous adaptons donc systématiquement notre réflexion en fonction de vos souhaits et objectifs propres.



Pour que l'indépendance soit effective, les missions d'Ingénierie Patrimoniale sont facturées sur les bénéfices dégagées. Ce mode de rémunération permet de vous apporter des conseils impartiaux, personnalisés, et sans aucuns biais commerciaux. Le montant des honoraires sur-mesure est déterminé de manière cohérente au regard des thématiques traitées et de la complexité de notre mission.

L'Ingénieur Patrimonial n'a aucun intérêt à vous proposer une stratégie plutôt qu'une autre, et vous pourrez, si vous le souhaitez, réaliser vos opérations en passant par vos intermédiaires habituels. Ainsi, les honoraires valorisent le temps passé et les compétences mises à votre disposition sans biais commercial.

ATTENTION : USURPATION D'IDENTITE

ALTIMEO FINANCE a été victime d'une usurpation d'identité sans risque pour ses sociétaires. Si une société vous contacte, seul le numéro de téléphone ci-dessous fait foi et nos adresses emails sont toujours@altimeo-finance.com

ALTIMEO FINANCE

SAS au capital de 200 000 euros

RCS 529548810 - ORIAS 1300 1440 -

AMF : GP-11000005

31 avenue de l'Opera - 75001 Paris

265 b route de Ronzay - 69380 Charnay



+33(0) 980 800 808

support@ptimeo-finance.com

Nous contacter



[Qui sommes-nous ?](#) - [Informations légales](#) - [Cookies](#) - [Politique de confidentialité](#) - [Garantie des investisseurs](#)