



# SINCLAIR UPTON CAPITAL MANAGEMENT

Une oasis dans le monde sauvage de l'investissement

# À PROPOS DE SINCLAIR UPTON CAPITAL MANAGEMENT

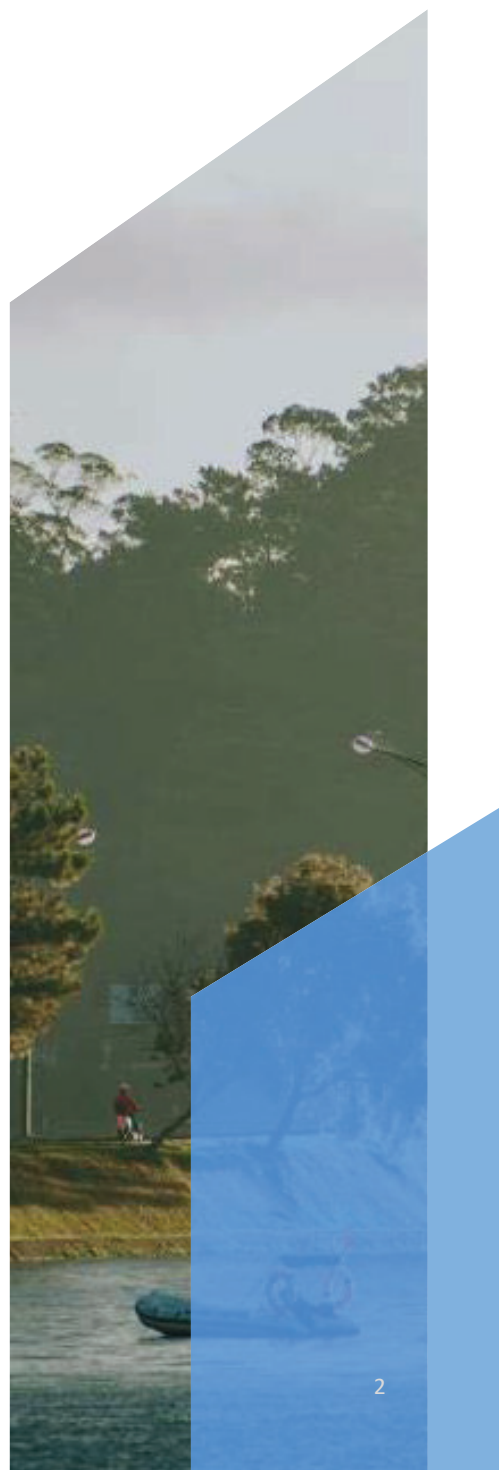
Depuis plus de 15 ans, Sinclair Upton Capital Management fournit des services de conseil en investissement aux entreprises, aux organismes de bienfaisance, aux particuliers et aux familles.

Grâce à une technique d'investissement bien structurée, des portefeuilles taillés sur mesure et une gestion optimale du patrimoine, la direction de Sinclair Upton Capital est restée fidèle à ses clients, dans un environnement fluctuant pour l'investissement et un contexte socio-politique en constante évolution.

Nous croyons que ces principes fondamentaux vont de pair avec la responsabilité de servir au mieux nos clients, et nous permettent de nous concentrer sur ce que nous faisons le mieux : gérer le patrimoine des clients.

Chez Sinclair Upton Capital Management, les clients sont toujours notre priorité. Nous évaluons en profondeur leurs besoins et mettons en place des stratégies d'investissement adaptées à leurs objectifs, tout en cherchant à leur fournir des résultats exceptionnels et à développer des relations à long terme.

Nous considérons que notre équipe est notre atout le plus précieux. La capacité à distinguer les exigences uniques de chacun de nos clients et à utiliser ces informations pour trouver des opportunités d'investissement avec un potentiel de rendement optimal ajusté en fonction du risque, dépend de la qualité et de l'expérience des personnes qui composent notre entreprise.



Nos professionnels de l'investissement viennent de différents pays et travaillent tous ensemble pour générer un flux continu d'idées, d'analyses et de connaissances. Nous encourageons une culture de partage de l'information, dans une atmosphère de respect mutuel, afin de tirer pleinement avantage des connaissances de chacun. Notre environnement de travail est similaire à celui d'une start-up: dynamique, inventif et exigeant.

Forts de toutes les ressources de notre expertise et de notre portée mondiale, nous transformons vos défis d'investissement en opportunités. En travaillant main dans la main avec vous, nous trouvons les solutions dont vous avez besoin.

Au fil des ans, nous avons développé notre processus d'investissement qui a fait ses preuves, dans une culture de travail authentique et stimulante qui valorise la préparation, la collaboration et la responsabilité. Grâce à ces valeurs, nos capacités d'investissement couvrent toutes les grandes classes d'actifs afin que notre équipe puisse soumettre les meilleurs produits à nos clients.

Notre approche génère des résultats hautement performants sur le long terme. Savoir que ce n'est pas notre argent que nous protégeons, mais bien celui de nos clients est essentiel. Et c'est cette confiance mutuelle qui nous donne toute notre énergie. Nous travaillons dur chaque jour pour gagner cette confiance.



# NOTRE PHILOSOPHIE

## LE TAILLÉ SUR MESURE EST NOTRE LEITMOTIV

Chez Sinclair Upton Capital Management, toutes vos caractéristiques - comme vos précédentes expériences d'investissement, votre histoire, vos espoirs pour l'avenir, vos ressources et votre degré d'acceptation des risques - nous permettent de créer une stratégie de placement adaptée à vous seul. Une stratégie basée sur les principes suivants :

### - COMPRENDRE VOS OBJECTIFS

Le modèle standard ne convient pas à tous les types d'investissements comme c'est le cas dans d'autres aspects de la vie. Les gens sont tous différents, il en va de même de leurs objectifs, leurs ambitions et leurs points de vue. Nous nous efforçons de vous comprendre du mieux possible, dès notre premier contact. Et nous mettons tout en œuvre pour développer les meilleures stratégies financières afin de vous aider à atteindre vos objectifs.

### - DÉFINIR UNE STRATÉGIE D'INVESTISSEMENT TAILLÉE SUR MESURE

Certains gestionnaires de portefeuilles facilitent leur travail en recommandant des modèles standardisés dans lesquels ils insèrent vos investissements – ainsi que ceux de beaucoup d'autres personnes.



Chez Sinclair Upton Capital Management, en revanche, chaque portefeuille est créé individuellement pour correspondre à votre profil, de la même manière qu'un costume sur mesure. En ayant des échanges et des discussions régulières avec vous, nous pouvons avoir une longueur d'avance sur les événements et affiner n'importe quelle partie de votre portefeuille au fur et à mesure que votre vie évolue.

#### - RESTER INDÉPENDANT ET IMPARTIAL

Chaque suggestion d'investissement et chaque conseil que nous donnons sont élaborés en nous appuyant sur la base de notre expertise, de notre perspicacité et d'une analyse indépendante. Nous n'avons pas à nous plier à la pression pour promouvoir nos propres produits. Et nous ne cherchons pas à atteindre des objectifs de ventes susceptibles d'affecter la planification établie avec vous ou les stratégies que nous utilisons pour les atteindre.

#### - TRAITER NOS CLIENTS COMME NOUS SOUHAITONS ÊTRE TRAITÉS

Nous avons développé Sinclair Upton Capital Management pour devenir le type de société chez qui nous aimerions, nous-mêmes et nos familles, faire des affaires. Nous traitons nos clients comme des individus et pas seulement des numéros de comptes. Notre équipe est sympathique, ouverte d'esprit et modeste – et elle fait preuve d'une qualité d'écoute exceptionnelle.

#### - INSPIRER LA CONFIANCE DANS VOS CHOIX

Nous voulons que vous compreniez parfaitement la stratégie que nous avons élaborée pour votre avenir et que vous n'ayez aucun doute. Et nous sommes plus que disposés à discuter de tous les aspects de nos conseils jusqu'à ce que vous soyez en confiance. Que vous choisissiez une approche active pour vos investissements ou que vous préféreriez prendre du recul, nous voulons que vous soyez à l'aise avec les décisions que nous prenons et avec les objectifs sur lesquels nous nous sommes mis d'accord.

#### - SUIVRE LES PRINCIPES ÉPROUVÉS D'UNE GESTION FINANCIÈRE EFFICACE

Chez Sinclair Upton Capital Management, nous suivons les principes éprouvés d'une gestion financière efficace et nous gérons votre argent de manière responsable. Au fur et à mesure que votre vie et votre situation financière évoluent, nous coordonneront et affineront votre stratégie en conséquence. Nous évaluons également régulièrement votre patrimoine global afin de mieux prévoir le besoin de modifier notre approche sur le long terme.

# NOTRE MÉTHODE

## UNE STRATÉGIE SUR MESURE CHEZ SINCLAIR UPTON CAPITAL MANAGEMENT

De la même manière que pour les vêtements sur mesure taillés pour s'ajuster à la personne qui les porte, le processus d'investissement chez Sinclair Upton Capital Management commence par la prise de toutes vos informations. Pour travailler avec précision, nous devons apprendre à vous connaître en tant qu'individu et en tant qu'investisseur. Nous voulons comprendre vos aspirations pour l'avenir, vos précédentes expériences d'investissements et votre tolérance au risque. Une fois que nous avons identifié avec satisfaction vos besoins en tant qu'individu et investisseur, nous développons une approche unique basée sur vous et vos aspirations.

Tout le plan d'investissement que nous construirons pour vous sera fondé sur notre évaluation financière de ces éléments :

- Votre tolérance au risque d'investissement
- Établir des objectifs d'investissement fiables
- Déterminer des délais de placements financiers réalistes
- Identifier les ressources disponibles
- Réviser les investissements en cours

Chez Sinclair Upton Capital Management, nous allons continuellement superviser vos avoirs et régulièrement examiner leurs progrès avec vous. Si vos objectifs, vos besoins ou la situation du marché changent, nous réévaluerons notre stratégie et apporterons des changements selon les besoins. Cette analyse constitue la base de la répartition de vos actifs.





SINCLAIR UPTON  
CAPITAL MANAGEMENT

# GESTION DE PATRIMOINE

UN EXPERT EN INVESTISSEMENT À VOTRE SERVICE

Sinclair Upton Capital Management vous guidera pendant cette longue aventure qu'est la réalisation de vos objectifs et de vos ambitions.

En travaillant étroitement en tant que partenaires, nous suivrons un chemin précis et structuré. Nous organiserons et gérerons votre vie financière en utilisant une stratégie à long terme, créée pour correspondre à votre situation individuelle, vos objectifs et vos horizons de placements.

Nous divisons cette stratégie extensive de gestion globale du patrimoine en six éléments bien distincts :

- Planification d'entreprise
- Planification de l'éducation
- Planification successorale
- Planification de la retraite
- Gestion des risques
- Planification fiscale



SINCLAIR UPTON  
CAPITAL MANAGEMENT

# PLANIFICATION D'ENTREPRISE

PRÉPARER L'AVENIR AVEC SINCLAIR UPTON CAPITAL MANAGEMENT

Chez Sinclair Upton Capital Management, nous travaillerons avec vous pour comprendre et planifier vos objectifs, propres aux propriétaires d'entreprise et aux actionnaires. Pour la majorité des propriétaires d'entreprise, leur société est leur atout le plus important et sa viabilité a un impact direct sur leur qualité de vie et celle de leur famille.

Si votre plan d'affaire n'est pas bien organisé à l'avance, votre entreprise ne pourra pas vous soutenir financièrement à votre retraite et votre famille pourrait, après votre décès, ne pas tirer pleinement profit de votre dur labeur.

## PLANIFIER CHAQUE PHASE DE LA VIE DE VOTRE ENTREPRISE

Chez Sinclair Upton Capital Management, nous aidons à identifier les dangers auxquels toutes les sociétés sont confrontées et les répercussions que cela pourrait engendrer sur votre entreprise et votre vie personnelle. Parmi les nombreux facteurs à prendre en compte il y a le type d'entreprise que vous gérez, votre emplacement, la qualité de votre gestion, votre personnel et l'aspect fiscal. La gestion des risques de l'entreprise aide à définir les solutions de rechange disponibles pour atténuer ces menaces. Nos méthodes reposent sur toute la durée de vie de l'entreprise, en combinant la préparation aux risques potentiels et l'établissement d'un plan de succession.

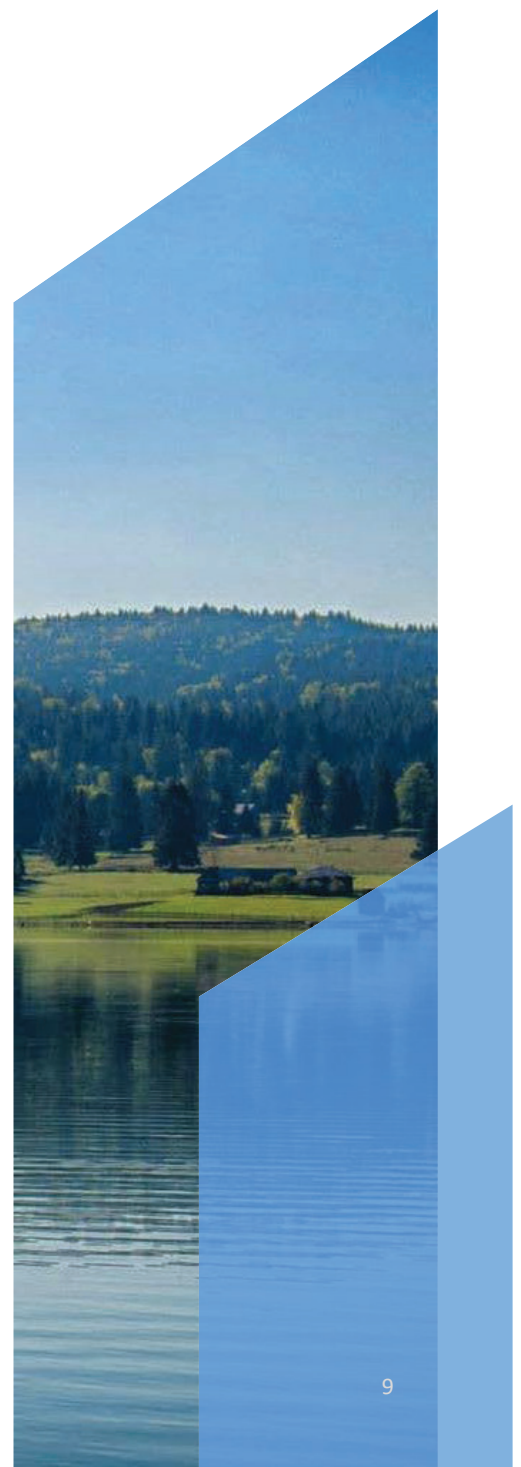


### DÉFINIR DES PROCÉDURES DE RÉMUNÉRATIONS APPROPRIÉES

Chaque entreprise a des stratégies différentes pour récompenser ses effectifs, stratégies qui peuvent être essentiellement déterminées par la taille de la société. Alors que les petites entreprises ou les entreprises familiales ont tendance à avoir des approches plus claires, les organisations importantes avec plusieurs niveaux de gestion peuvent avoir des structures très complexes. Ceci pouvant induire des liquidités ainsi que d'autres avantages tels que des régimes de retraite et d'assurance, des options d'achat d'actions supplémentaires et des primes incitatives.

### PRÉPARATION À UNE TRANSITION SANS FAILLES

La planification de la succession est au centre de la passation des affaires du propriétaire actuel au suivant. Alors que certains aspects de la transition seront considérablement différents en raison des types d'entreprises, certains éléments sont cohérents dans tous les secteurs. Avoir une société dans une situation avantageuse pour la vente ou le transfert et décider du mécanisme précis pour la transition est essentiel à toutes les entreprises. D'autres facteurs intervenants dans la planification d'une transition sont à prendre en compte, comme le positionnement de l'entreprise pour la vente, l'évaluation de sa valeur et des conditions de vente et la préparation de l'équipe dirigeante.



# PLANIFICATION DE L'ÉDUCATION

PLANIFICATION PRATIQUE DE L'ÉDUCATION DE DEMAIN À SINCLAIR  
UPTON CAPITAL MANAGEMENT

L'éducation est une dépense qui augmente chaque année. Les coûts peuvent varier en fonction de votre position dans le monde, ou du lieu de l'école ou de l'université que vous souhaitez voir fréquenter vos enfants ou petits-enfants. Les frais de scolarité et de pension dans un établissement d'enseignement de qualité sont une dépense qui doit être assumée et considérée bien avant le moment de l'inscription.

Chez Sinclair Upton Capital Management, nous avons plusieurs alternatives pour vous aider à vous préparer à ces coûts toujours croissants. Nous pouvons créer des plans d'investissement pour générer des revenus réguliers ou des encaissements pour payer les frais fixes, les frais de pension et de déplacement au moment où vous en aurez besoin. Sinclair Upton Capital Management peut également organiser vos investissements pour solliciter des avantages et/ou des programmes d'aide financière si vous vous trouvez dans l'un des pays dotés de ce système. Chaque situation doit être examinée avec soin. Il faut tenir compte de facteurs tels que des avoirs déjà au nom de l'enfant ou du petit-enfant et vérifier comment cela peut affecter la fiscalité et l'accessibilité à d'autres aides à l'éducation.

Il existe dans certains pays des régimes d'épargne-études qui offrent des avantages fiscaux afin que vos enfants ou petits-enfants puissent profiter des fruits d'une éducation de qualité. Dans d'autres pays, une approche différente doit être prise et la liaison avec votre conseiller fiscal actuel est un excellent moyen de garantir le financement requis qui sera généré sans impact sur votre fiscalité. 10



SINCLAIR UPTON  
CAPITAL MANAGEMENT

# PLANIFICATION SUCCESSORALE

SINCLAIR UPTON CAPITAL MANAGEMENT S'ASSURE QUE VOS DERNIERS SOUHAITS SOIENT RESPECTÉS

En termes simples, la planification successorale est le processus d'anticipation et d'organisation de vos finances durant votre vie, et jusqu'à la dispersion souhaitée de vos actifs. Cela, tout en essayant de minimiser les impôts et de fournir le meilleur héritage à vos proches et à des causes qui vous sont chères. Mettre en place un plan directeur, bien avant qu'il ne soit utilisable, laisse également le temps de discuter avec votre famille de vos derniers souhaits. Assurez-vous qu'ils ne soient pas surchargés dans un moment qui est déjà traumatisant pour eux. Des discussions ouvertes peuvent éviter des disputes difficiles qui pourraient affecter l'unité de la famille après votre décès.

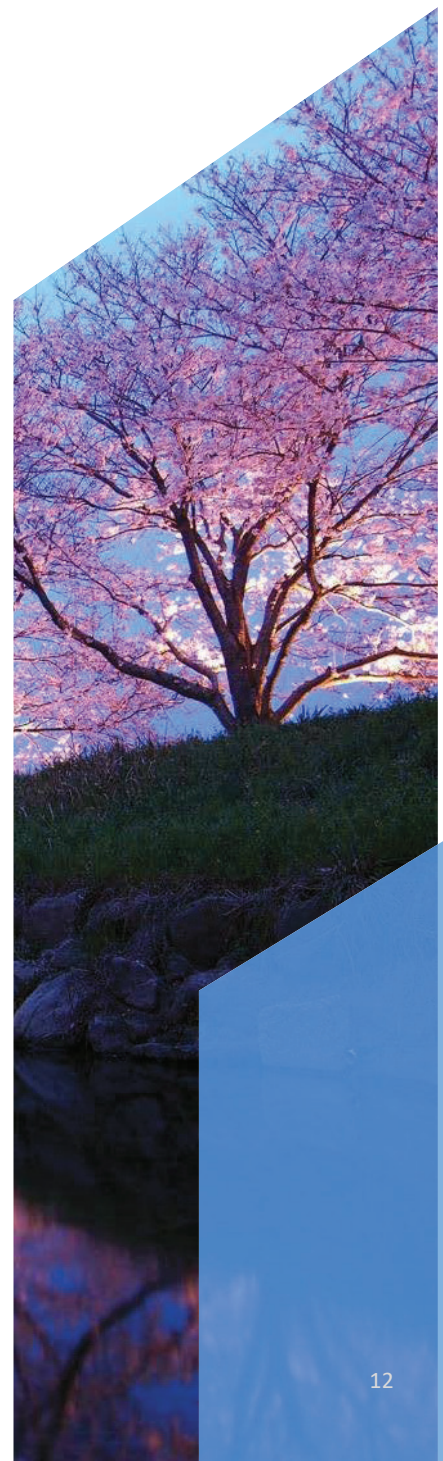
Sinclair Upton Capital Management vous aide à prendre les décisions finales de nombreuses années à l'avance, quant à vos désirs en matière de placements et, en temps voulu, à soumettre vos souhaits et commencer à distribuer vos actifs pour profiter des indemnités. Bien entendu, ces plans peuvent être modifiés si vos préférences changent.

Sans une planification adéquate, des disputes familiales peuvent survenir et de grosses parts de votre succession peuvent être perdues ou englouties par des frais juridiques et une fiscalité inutile.

Vos intentions et vos objectifs sont personnels et vous êtes seul à décider, mais il est impossible de réaliser ces souhaits sans une vision claire et détaillée de ce que vous voulez réaliser. Les conséquences financières ne sont pas les seuls facteurs à prendre en compte lorsque vous organisez votre succession. Vos sentiments et vos aspirations jouent un rôle crucial dans la prise de ces décisions.

Vous trouverez ci-dessous certains des facteurs que vous pourriez prendre en compte :

- Le bien-être financier de votre famille
- L'assurance que vos actifs soient protégés pour vos bénéficiaires
- La prévention des disputes au sein de votre famille, avec vos associés ou avec un tiers (juridique ou gouvernemental)
- Assurer l'éducation de vos descendants
- Dons à de bonnes causes
- Garder le contrôle sur votre propriété ou s'assurer qu'elle est convenablement gérée en cas d'inaptitude
- Diminution des taxes foncières et autres dépenses
- Éviter l'homologation
- S'assurer qu'il y a assez d'argent pour régler la succession





SINCLAIR UPTON  
CAPITAL MANAGEMENT

# INVESTIR

UN EXPERT EN INVESTISSEMENT À VOTRE SERVICE

Chez Sinclair Upton Capital Management, nous ne nous basons pas uniquement sur votre profil d'investisseur pour déterminer la composition de vos placements. Comme pour des vêtements taillés sur mesure, nous porterons une attention toute particulière aux détails afin que votre stratégie soit ajustée avec précision.

Chez Sinclair Upton Capital Management, vos ambitions financières sur le long terme sont au cœur de chaque stratégie que nous élaborons. Nous partageons votre enthousiasme pour vos ambitions financières et notre mission est de vous guider jusqu'à ce qu'elles se réalisent pleinement.

L'élaboration de votre propre plan d'investissement commence par une évaluation financière basée sur les caractéristiques suivantes :

- Déterminer vos niveaux de risque d'investissement
- Fixer des objectifs d'investissements réalistes et réalisables
- Identifier les délais de placement appropriés
- Calculer vos ressources en terme de capital disponible
- Examen de vos placements actuels
- S'accorder sur un objectif de performance d'investissement crédible

L'ANALYSE FINANCIÈRE NOUS DONNE LE  
POINT DE DÉPART POUR LA RÉPARTITION  
DES SOLUTIONS D'INVESTISSEMENT  
SOLUTIONS GLOBALES ET SURVEILLANCE  
CONSTANTE

Nos outils de gestion financière comprennent :

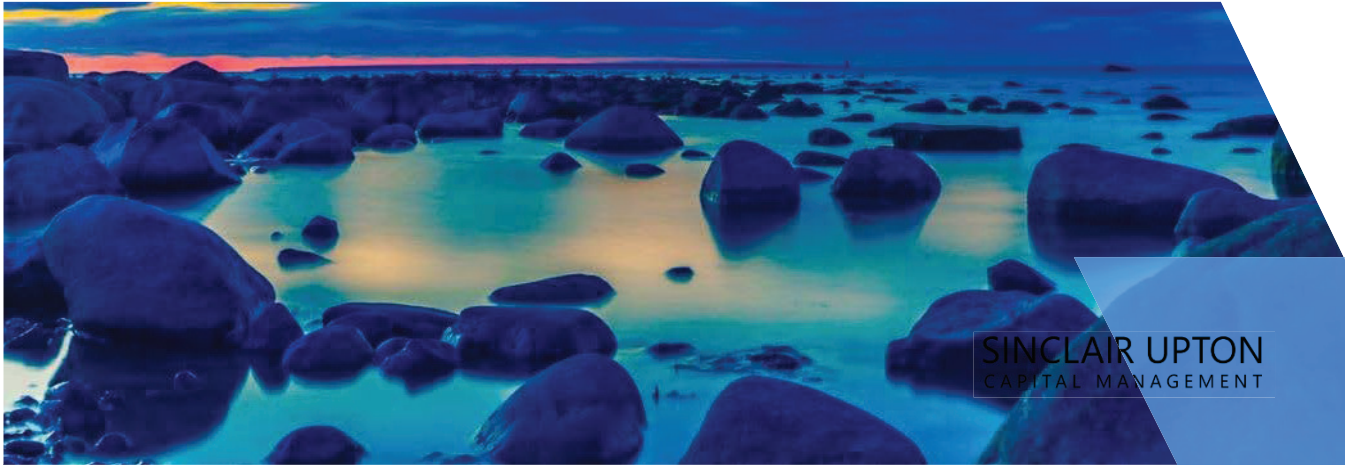
- La répartition stratégique des actifs
- La structure du portefeuille
- Des titres choisis avec soin
- La surveillance du portefeuille avec contrôle et évaluation en continu
- La gestion individuelle de votre portefeuille et la sélection d'investissements en accord avec vos objectifs de placements. Le contrôle minutieux de vos avoirs est essentiel pour atteindre les résultats escomptés.



Les différents produits financiers à votre disposition :

- Actions ordinaires et privilégiées
- Offres publiques initiales (IPO)
- Obligations d'État
- Obligations d'entreprise
- Fonds commun de placement
- Fonds à capital fixe
- Fonds indiciels cotés (ETF)
- Certificats de dépôt
- Fonds de placement immobilier (FPI)
- Fonds de gestion alternative





SINCLAIR UPTON  
CAPITAL MANAGEMENT

# PLANIFICATION DE VOTRE RETRAITE

## PLANIFIER VOTRE RETRAITE AVEC SINCLAIR UPTON CAPITAL MANAGEMENT

Chez Sinclair Upton Capital Management, nous comprenons que préparer efficacement les années qui suivent votre vie professionnelle nécessite un plan réaliste qui doit couvrir à la fois le moment où vous travaillez encore, afin d'augmenter la valeur de vos actifs, et votre retraite, lorsque vous utiliserez ces actifs et le fruit de leurs revenus pour maintenir votre niveau de vie.

Les dépenses peuvent augmenter à la retraite si l'on consacre plus de temps aux voyages ou si votre budget santé s'accroît.

En plus d'assurer votre avenir, Sinclair Upton Capital Management travaillera avec vous pour définir les différentes options permettant de maintenir le niveau de vie auquel vous avez été habitué pendant votre carrière.

Tout d'abord, nous devons discuter de vos attentes en matière de revenus durant votre retraite, en tenant compte de facteurs tels que l'inflation, et ensemble, explorer vos choix parmi les options disponibles. Cet échange pourrait inclure l'utilisation de régimes de retraites auxquels contribuent les employeurs, l'épargne et l'ajustement de vos objectifs de placement afin de vous fournir un pécule qui générera un revenu suffisant au cours de votre retraite.



## ACCUMULER VOS RESSOURCES

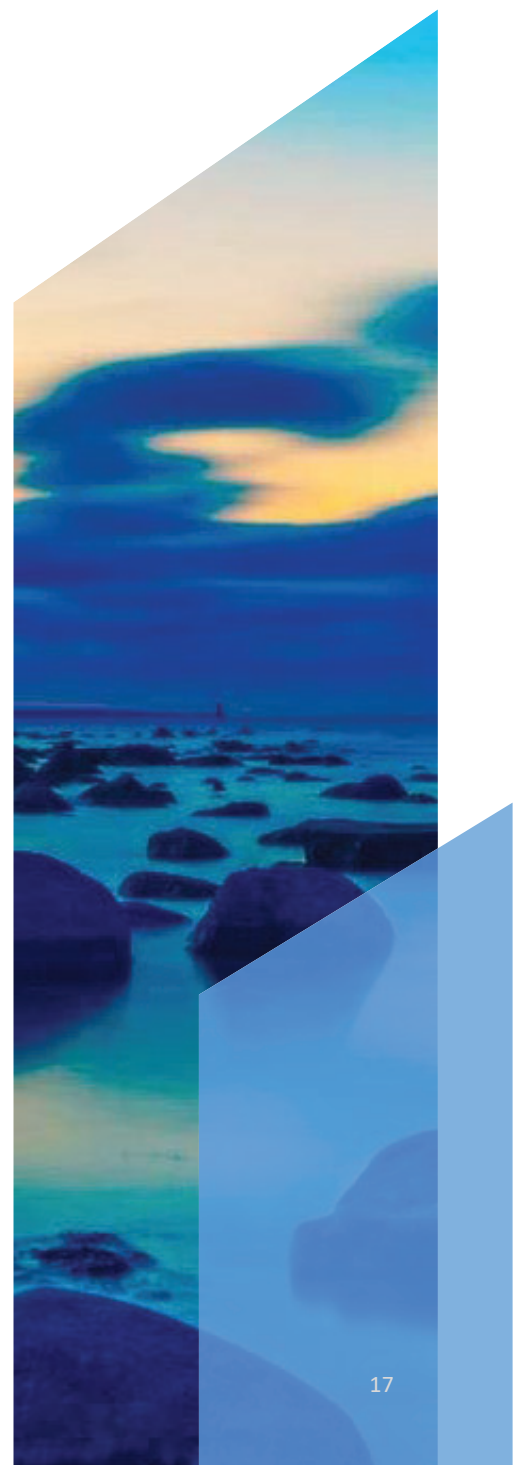
Ensemble, nous évaluerons votre situation financière actuelle et ensuite, nous démarrerons, ou ajusterons au besoin, un plan pour maintenir votre niveau de vie tout en nous assurant que votre train de votre vie ne soit pas affecté négativement le jour de votre retraite.

L'espérance de vie s'étant allongée, la retraite peut s'étendre sur plusieurs décennies. En raison de cela, il est essentiel de prévoir dans votre stratégie financière globale une durée qui pourrait être plus longue que celle de votre vie professionnelle.

Il n'existe pas de solution unique pour la planification de la retraite. Les attentes d'un propriétaire d'entreprise seront, par exemple, très différentes de celles d'un salarié ou d'un travailleur indépendant.

## FINANCER VOTRE RETRAITE

Un plan de retraite réussi est un plan qui permet à vos dépenses d'être financées par l'accumulation de vos ressources et l'aboutissement de votre planification financière, afin de continuer à bénéficier du niveau de vie que vous souhaitez.



Cela commence par une évaluation de la redistribution qui nous permet d'estimer les rendements de toutes vos sources de revenus, pensions liées à l'emploi, contributives ou non contributives, plan d'épargne-retraite ainsi que de tout revenu de sécurité sociale que vous pourriez être en droit de recevoir.

Ensuite, nous procédons à un examen détaillé des revenus attendus générés par vos investissements dans des actions, obligations, fiducies et autres sources. Enfin, nous établirons un plan pour définir votre trésorerie, et permettre des dépenses telles que les soins de santé, en estimant le taux d'inflation et tout en réduisant vos dépenses fiscales.





# GESTION DES RISQUES

## ÉVALUATION DES RISQUES AVEC SINCLAIR UPTON CAPITAL MANAGEMENT

Le risque fait partie de la vie et nous le comprenons parfaitement chez Sinclair Upton Capital Management. Mais il existe des mesures pour réduire votre exposition et limiter l'impact potentiel d'événements et de circonstances imprévues pouvant influencer sur votre vie financière et personnelle.

Sinclair Upton Capital Management travaillera avec vous afin de trouver la solution la plus adaptée pour minimiser l'impact financier que le risque peut exercer sur votre entreprise, vos ressources et votre vie personnelle. Les facteurs à prendre en compte sont les responsabilités professionnelles et personnelles, les pertes matérielles, les maladies graves et l'incapacité éventuelle. Un examen approfondi nous permettra d'identifier les sources potentielles de risque, d'explorer les méthodes pour les atténuer autant que possible et, si nécessaire, recommander une assurance appropriée pour que vous soyez couvert si le pire venait à se produire.

La planification de la protection de vos revenus et de votre patrimoine, doit prendre en compte différents risques comme les actions en justice, les accidents, les dommages à autrui ou à des biens et les autres écueils financiers. La protection de vos ressources vise à réduire les risques de tous ces aspects de la vie courante via des assurances, le repositionnement de vos actifs et d'autres protections permises par la loi.



SINCLAIR UPTON  
CAPITAL MANAGEMENT

# PLANIFICATION FISCALE

MAXIMISER LES AVANTAGES FISCAUX AVEC SINCLAIR UPTON CAPITAL MANAGEMENT

Où que vous soyez dans le monde, la réglementation en matière de fiscalité est régulièrement mise à jour et beaucoup d'efforts sont consacrés à examiner les changements et à en découvrir les conséquences.

Ce n'est pas une tâche aisée et l'assistance professionnelle est généralement la meilleure solution. Là où beaucoup voient l'incertitude et le doute, chez Sinclair Upton Capital Management, nous croyons que le changement est source d'opportunités. Si la fiscalité n'est pas toujours le facteur le plus déterminant pour les décisions d'investissement, elle peut être intégrée dans votre stratégie globale pour assurer que vos indemnités ne soient pas gaspillées, et pour éviter des impôts inutiles.

Chez Sinclair Upton Capital Management, nous comprenons que chaque client se trouve dans une position unique, suivant son pays de résidence, et est affecté différemment par les charges fiscales.

En nous coordonnant avec votre conseiller fiscal local, nous pouvons nous assurer que les opportunités disponibles seront profitables à votre égard, et que notre travail soit le plus rentable possible pour vous.

# CONTACT

## DÉPARTEMENT INVESTISSEMENT

ONE CRYSTAL PLACE, 360 TIANHUI RD,  
WUHOU QU, CHENGDU SHI,  
SICHUAN SHENG, 610041, P.R. CHINA

## SIÈGE SOCIAL

HONG KONG NEW WORLD TOWER,  
300 HUAHAI ZHONG ROAD, LUWAN DISTRICT,  
SHANGHAI 200021, P.R. CHINA

## SERVICE ADMINISTRATIF

KYOBO BUILDING, 1 JONGNO,  
JONGNO-GU SEOUL, 110-714,  
REPUBLIC OF KOREA

Nous contacter :

[enquiry@sucm.com](mailto:enquiry@sucm.com)



**SINCLAIR UPTON**  
CAPITAL MANAGEMENT

[www.sucm.com](http://www.sucm.com)

This document has been prepared solely for marketing purposes and for the use of the recipient. Neither Sinclair Upton Capital Management nor any of its employees makes any warranty, expressed or implied. In particular, no responsibility is assumed for the completeness and accuracy of the information provided herein. This document does not constitute an offer, or a solicitation of an offer, or a recommendation, to buy or sell any securities or other financial products or to use a service.

©Sinclair Upton Capital Management 2003-2018 All rights reserved.