



L'ENGAGEMENT AU CŒUR DE SIFAH



Pour la deuxième année consécutive, nous publions un rapport dit « intégré », qui met en perspective au-delà de notre stratégie, la mission sociale de l'entreprise et ses enjeux, et dessine notre modèle de croissance équilibré et de création de valeur partagée. En tant que premier opérateur intégré européen de soins et de santé au service du Grand Âge et de l'autonomie, fruit d'une belle et déjà longue histoire façonnée depuis 2003 au travers de l'Europe, SIFAH inscrit son action dans une vision inclusive et durable au plus près des territoires.

Face aux défis du très Grand Âge et à ses corollaires, maladies chroniques et besoins d'accompagnement dans la durée, SIFAH innove au service des 300 000 personnes qui lui font confiance, en mettant en œuvre des solutions et des services diversifiés, permettant de s'adapter aux besoins et attentes des personnes fragilisées et de leur entourage.

Pour conduire cette transformation, nous misons sur un modèle de croissance équilibré, reposant sur une création de valeur partagée. Ce modèle repose d'abord sur les collaborateurs de SIFAH que je tiens à remercier pour leur engagement sans faille dans leurs missions. Il repose aussi sur le soutien de nos actionnaires qui nous donnent les moyens d'investir et de nous développer, mais aussi sur celui de nos partenaires publics, associatifs et privés, fournisseurs, investisseurs qui nous accompagnent au quotidien et sans lesquels rien ne serait possible.

Œuvrer pour une société ouverte et inclusive est un élément majeur dans la construction de notre modèle de croissance équilibrée. Ces efforts d'inclusion, tous nos établissements y contribuent chaque jour, en participant directement à la dynamique sociale et économique de leurs territoires.

Merci à tous pour votre engagement ! Sans votre engagement au quotidien, nous ne serions pas en mesure de relever les défis du très grand âge et de l'autonomie. Poursuivons ensemble le chemin, résolument tournés vers l'avenir.

A handwritten signature in black ink, appearing to be the name "A. A." or similar, written in a cursive style.



QUI **SOMMES-NOUS ?**

Depuis 15 ans,
nous travaillons à notre consolidation
et notre diversification,
renforçant notre position
de leader européen du service
aux personnes âgées
et fragilisées.



NOTRE HISTOIRE

2003

- SIFAH naît en France de la fusion de 4 sociétés (Finagest, SérIENCE, Réacti-malt et Medidep).

2010

- Création de la formation **BEST** (Bientraitance, Éthique et Soins pour Tous) en France autour de la bientraitance.

2011

- 1^{er} déploiement de la méthode Montessori et des **thérapies non médicamenteuses** (TNM) en France.

2014

- Les collaborateurs de SIFAH choisissent les valeurs du Groupe : Bienveillance, Responsabilité, Initiative et Transparence.

2006

- Le Groupe entre en Bourse avec l'ambition de se développer en Europe.

2007

- Acquisitions de Phönix en Allemagne et de Segesta en Italie.



2013

- Création de l'Institut du Bien-vieillir SIFAH.
- SIFAH devient leader en Allemagne avec l'acquisition de Curanum.



2014 - 2015

- La fusion entre SIFAH et Medica et l'acquisition de *Senior Living Group* en Belgique, donnent naissance au groupe SIFAH, leader européen du bien-vieillir.





- Formalisation de la démarche « **Positive Care** ».
- Intégration de nouveaux opérateurs en Allemagne (Casa Reha) et en Belgique (Foyer de Lork, OTV, Senior Assist).
Renforcement de l'activité sanitaire en Italie.



2017

- SIFAH crée la fête des Centenaires en France le 24 juin.
- SIFAH, 1^{ère} entreprise du secteur à signer un accord sur la **Qualité de Vie au Travail** (France).
- Lancement de la **Fondation SIFAH pour le Bien-vieillir**.

2018

- Le Passeport Gériatrique créé par SIFAH, 1^{ère} formation certifiante en France.
- SIFAH signe un partenariat national avec l'Union Nationale des Missions locales en France.
- Investissement dans la société **Âge & Vie** en France.
- SIFAH accélère son développement dans le service et l'hospitalisation à domicile avec l'acquisition de **Petits-fils** et de **CliniDom**.
- Création de la première agence digitale interne **SIFAH**.

SOLUTIONS

- Nouvelles acquisitions en France (Fondivina), et en Belgique (Senior Assist).



2019

- SIFAH s'engage aux côtés de 20 grandes entreprises pour une économie plus inclusive.
- Acquisition de Oméga en France et Schauinsland en Allemagne.
- SIFAH fait son entrée en Espagne et aux Pays-Bas, avec l'acquisition de Seniors et de Stepping Stones.



CHIFFRES CLÉS 2019



53 000
COLLABORATEURS



843
ÉTABLISSEMENTS

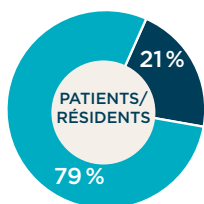


PLUS DE
80 000 LITS

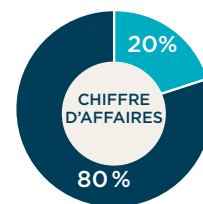
Chiffres au 26 avril 2019

300 000
PATIENTS ET RÉSIDENTS

CHIFFRE D'AFFAIRES
3,3 Mds€
+6,4 % vs 2017



● Cliniques
et Soins et services à domicile
● Maisons de retraite
et Résidences services



EBITDA (% CA)¹
14,3 %
+30 pb vs 2017

RÉSULTAT NET PART DU GROUPE²
123 M€
+28,1 % vs 2017

CASH FLOW LIBRE
OPÉRATIONNEL³
204 M€
+19 % vs 2017

LEVIER FINANCIER
RETRAITÉ⁴
3,0x
Vs 3,2x en 2017

PORTEFEUILLE
IMMOBILIER
1,6 Md€
+33 % vs 2017

1. EBITDA : bénéfice avant intérêts, impôts et amortissements (*Earnings Before Interest, Taxes, Depreciation, and Amortization*).
Correspond à l'EBITDAR hors loyers.

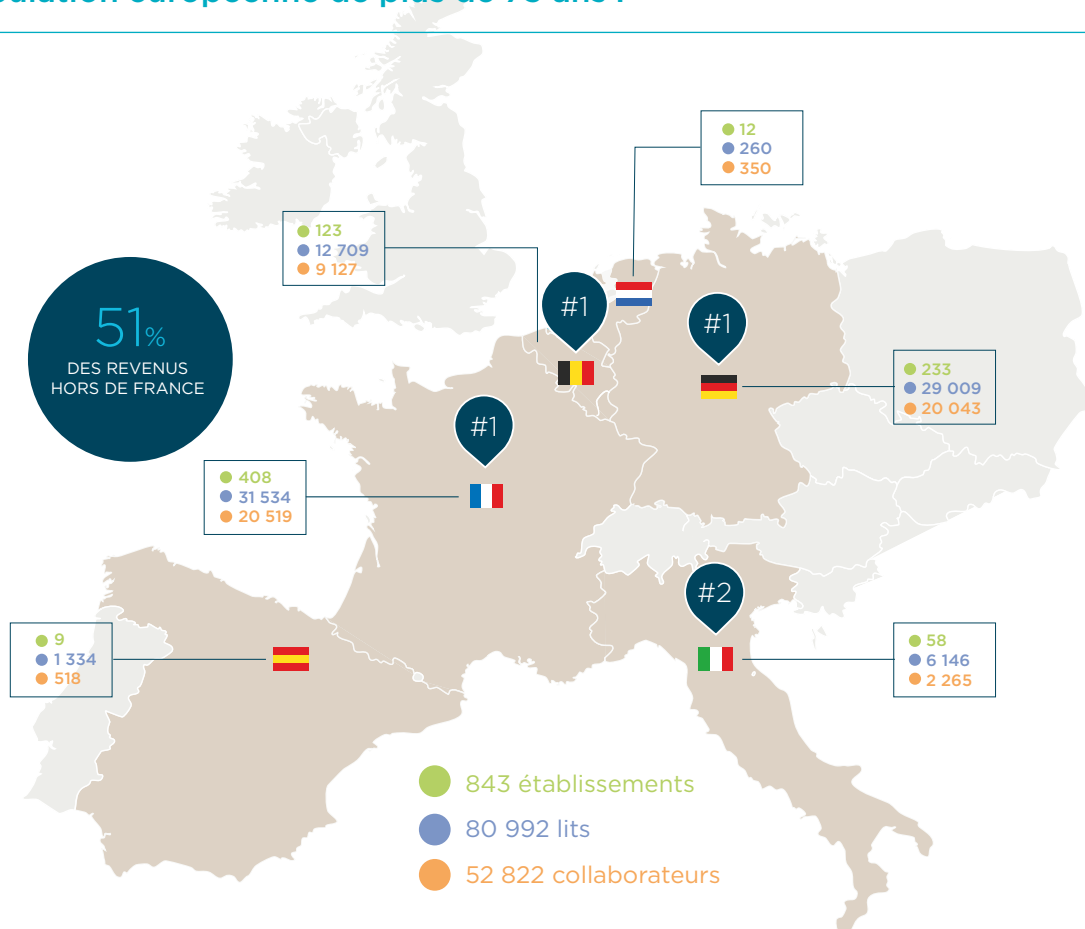
2. LE RÉSULTAT NET PART DU GROUPE 2017 utilisé pour le calcul de la variation est retraité de l'impact des impôts différés, soit un résultat net part du Groupe retraité 2017 de 96 M€ contre 163 M€ avant retraitement.

3. CASH FLOW LIBRE OPÉRATIONNEL retraité du remboursement de TVA comptabilisé en 2017.

4. LEVIER FINANCIER RETRAITÉ : (dette nette - dette immobilière) / (EBITDA ajusté - 6,5 % dette immobilière).

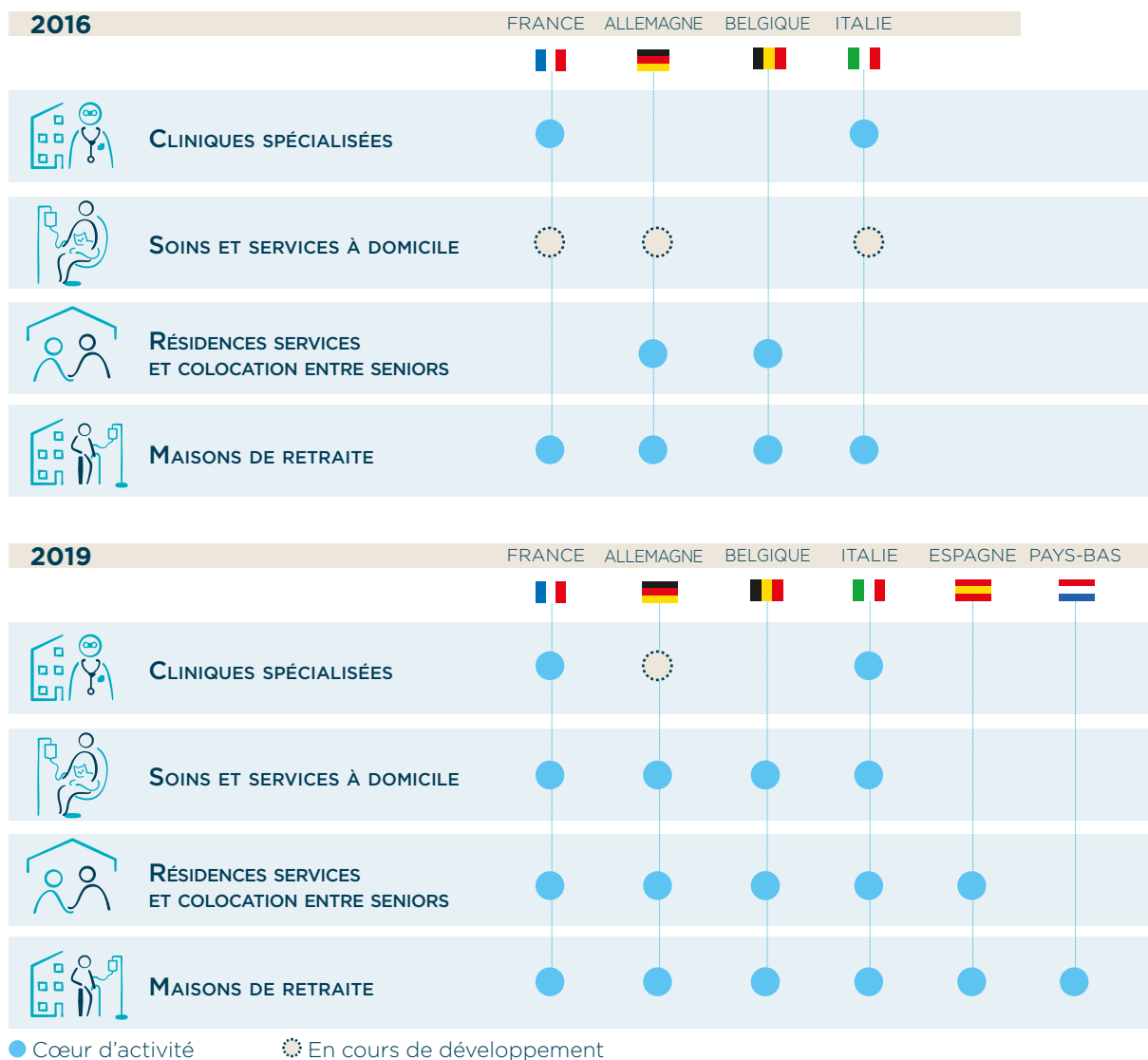
SIFAH, UN CHAMPION EUROPÉEN DES SERVICES DE SOINS ET D'ACCOMPAGNEMENT AUX SENIORS

Nous sommes aujourd'hui présents dans 6 pays, la France, l'Allemagne, la Belgique, l'Italie, l'Espagne et les Pays-Bas, représentant plus de 50 % de la population européenne de plus de 75 ans :



NOS MÉTIERS

SIFAH est positionné aujourd'hui sur toute la filière de soins et d'accompagnement en Europe, en réponse aux besoins du Grand Âge et de l'autonomie :





LES ENJEUX DU VIEILLISSEMENT EN EUROPE POUR LES ACTEURS DU SECTEUR

Le vieillissement continu de la population européenne et la forte augmentation des pathologies liées à l'âge amènent une profonde évolution de la prise en charge de la dépendance. Face à ces enjeux, et dans un contexte de déficit structurel de l'offre, chaque pays a mis en place un cadre réglementaire et des financements adaptés visant à garantir la qualité de la prise en charge des seniors.

/ Des évolutions démographiques qui bouleversent nos sociétés

En Europe, l'espérance de vie est passée à 77,9 ans pour les hommes et à 83,3 ans pour les femmes (source Eurostat, 2017). Cela signifie, entre autres, que les seniors de la génération du baby-boom ont aujourd'hui 70 ans et plus, remettant en cause tous les schémas de solidarité intergénérationnelle.

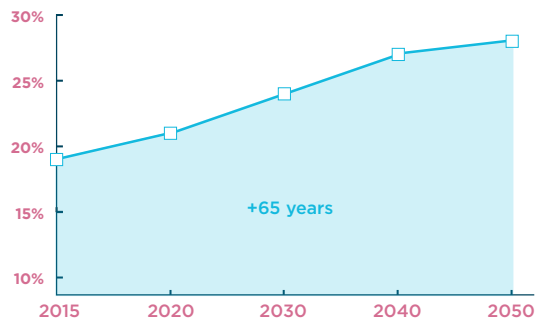
ALLONGEMENT DE L'ESPÉRANCE DE VIE

65+	85+	100+
+ 2,5 % p.a.	+ 3 % p.a.	x 2
De 44 à 51 millions	De 6,5 à 8,7 millions	De 61 000 à 153 000

Entre 2017 et 2027, en France, Allemagne, Belgique et Italie
Source : UN Dept. of Economic & Social affairs.

En parallèle, le nombre d'aidants familiaux recule de manière tendancielle, passant de 1,05 par personne âgée à 0,77 d'ici 2030 en Allemagne, Belgique, France et Italie.

AUGMENTATION DE LA POPULATION DES 65 ANS ET PLUS



Au sein de l'Union Européenne, en % de la population totale
Source : Eurostat, 2015.

➤ Aujourd'hui, pour la première fois dans l'histoire de l'humanité, cinq générations sont appelées à vivre ensemble. Ce bouleversement démographique et sociologique nous amène à repenser nos modèles et l'organisation des systèmes de prise en charge. —



Le printemps au toucher à la Maison Le Gentilé

➤ *D'ici 2030, les cas de maladies cognitives ou troubles de la démence, telles que la maladie d'Alzheimer, auront doublé. —*

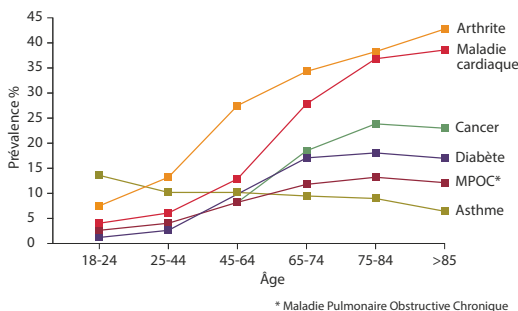
/ Une forte augmentation de la dépendance et des maladies chroniques

Corollaire du vieillissement démographique, la multiplication des pathologies chroniques liées à l'âge (cancer, maladies cardiovasculaires, maladies neurodégénératives, etc.), fait naître un besoin d'accompagnement médicalisé dans la durée.

L'INSEE estime que d'ici 2027, les personnes âgées dépendantes et très dépendantes vivant en France, Italie et Allemagne auront augmenté de plus de 2 millions de personnes. D'ici 2030, les cas de maladies cognitives ou troubles de la démence, telles que la maladie d'Alzheimer, auront doublé dans ces pays.

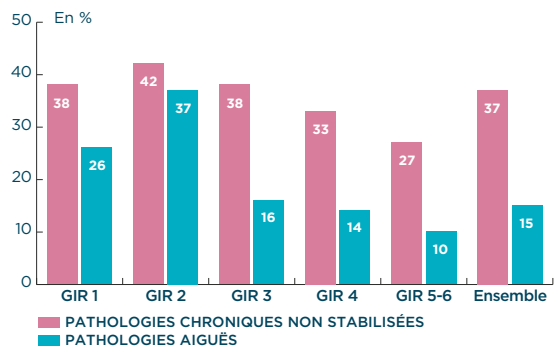
Entraînant souvent des complications graves de santé et une détérioration progressive de la qualité de vie, ces affections exigent un accompagnement spécifique dans la durée et une prise en charge de la perte d'autonomie.

AUGMENTATION DES MALADIES CHRONIQUES



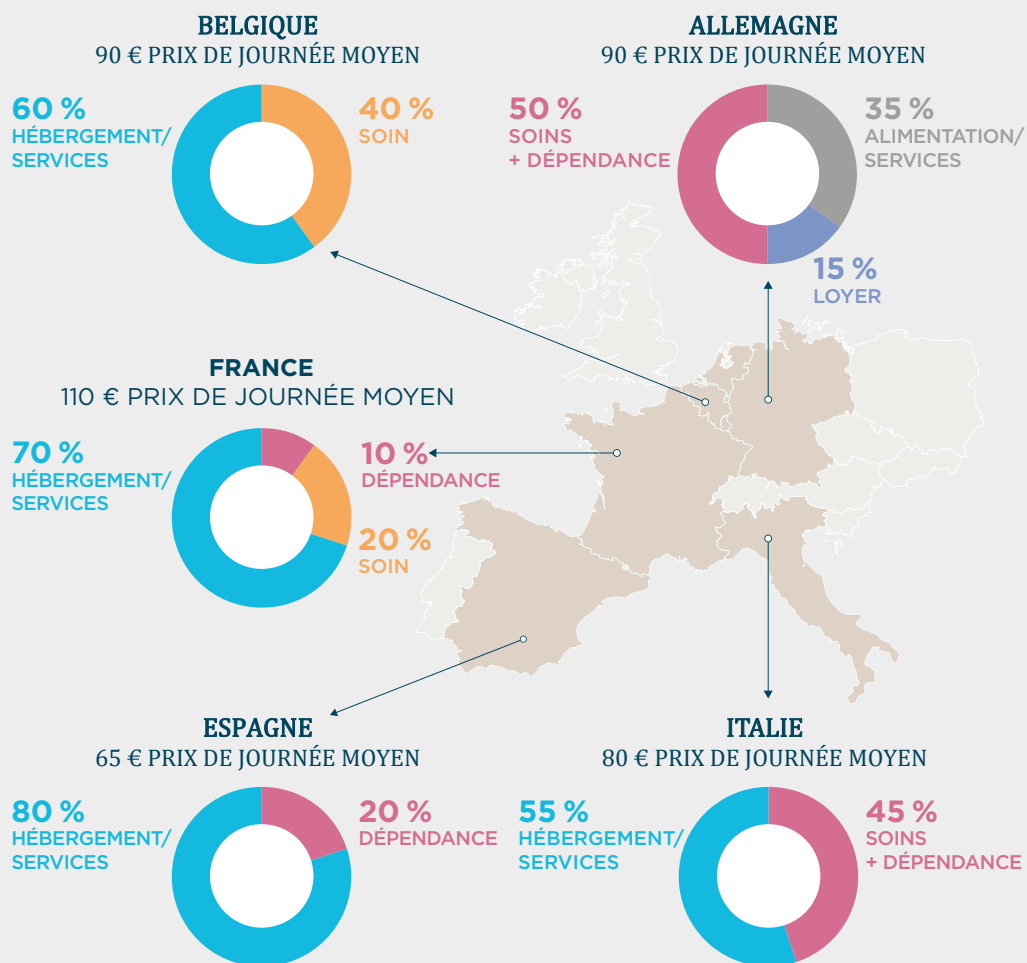
* Maladie Pulmonaire Obstructive Chronique.
Source : Center for Disease Control (CDC) - NCHS, USA.

PRÉVALENCE D'AU MOINS UNE PATHOLOGIE CHRONIQUE NON STABILISÉE OU AIGÛE PARMIS LES RÉSIDENTS EN MAISONS DE RETRAITE MÉDICALISÉES



Le GIR (groupe iso-ressources) correspond au niveau de perte d'autonomie d'une personne âgée. Le GIR 1 est le niveau de perte d'autonomie le plus fort et le GIR 6 le plus faible.
Source : Enquête EHPA 2011, DREES.

TARIFICATION DE LA PRISE EN CHARGE EN MAISON DE RETRAITE MÉDICALISÉE



Source : Primonial REIM - Recherche d'après sociétés



Les prestations liées aux soins sont prises en charge par l'assurance maladie et sont strictement encadrées et plafonnées. Elles recouvrent les prestations médicales nécessaires à la prise en charge des affections des résidents ainsi que les prestations paramédicales liées à la perte d'autonomie.



Les prestations liées à l'hébergement sont encadrées dans leur définition et leur évolution, et représentent la part la plus importante du chiffre d'affaires de SIFAH. Ce revenu comprend aussi la restauration et l'animation sociale au sein de l'établissement. C'est le résident qui prend en charge ces frais.



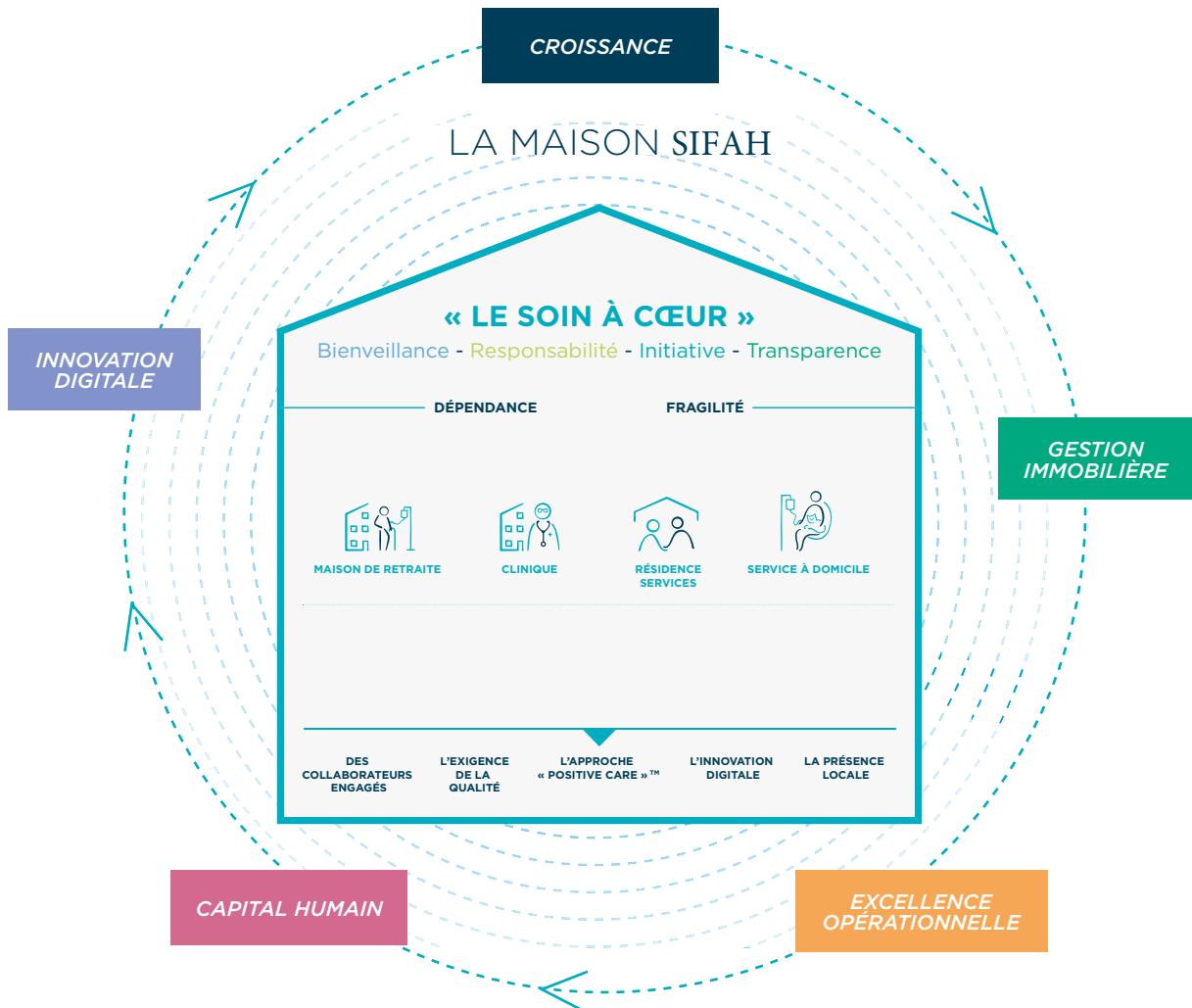
Les prestations liées à la dépendance recouvrent l'ensemble des prestations d'aide et de surveillance nécessaires à l'accomplissement des actes essentiels de la vie, pour améliorer l'autonomie des personnes âgées. Elles sont couvertes par les autorités locales et régionales ou l'assurance maladie, selon les pays.



Les prestations liées aux services complémentaires visent à améliorer le confort des résidents. Ces prestations se développent fortement à mesure que les demandes et l'innovation digitale évoluent.

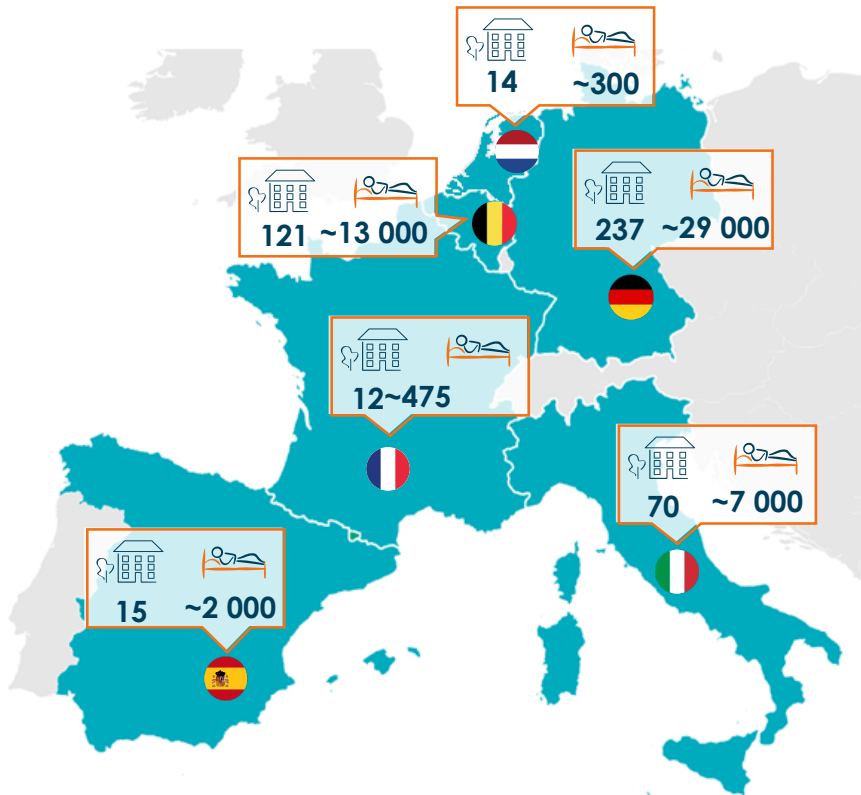
NOTRE MISSION

Notre mission est d'être un partenaire de confiance pour les personnes âgées ou fragilisées et leurs proches à travers un accompagnement personnalisé et une meilleure qualité de vie au quotidien. C'est pour cela que nous plaçons notre mission sociale - illustrée par notre « Maison SIFAH » - au cœur même de notre modèle et de tout ce que nous faisons.

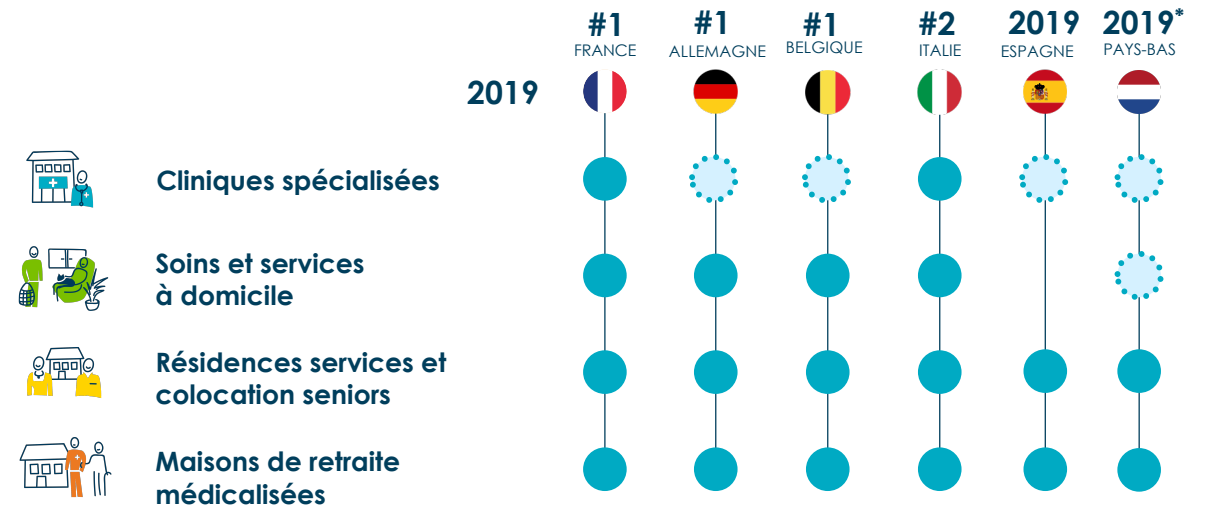
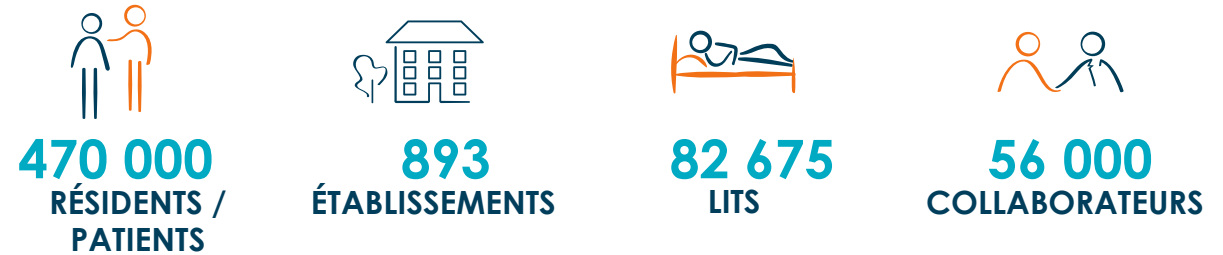


UNE PRÉSENCE DANS 600 BASSINS DE VIE À TRAVERS L'EUROPE

Pour proposer des solutions diversifiées et accessibles



CHIFFRES CLÉS



6 pays qui représentent près de 55 % de la population européenne de plus de 75 ans

Nombre d'établissements

Nombre de lits

En cours de développement

* Mise à jour des acquisitions sur le T1 2020

TARIFS DE SOUSCRIPTION

CHAMBRE	MONTANT	TAUX	LOYER MENSUEL	MONTANT LOT DE 2	TAUX	LOYER MENSUEL	MONTANT LOT DE 3	TAUX	LOYER MENSUEL
SIMPLE	24.600,00 €	0,61%	150,06 €	49.200,00 €	0,75 %	369,00 €	73.800,00 €	0,79 %	583,02 €
DOUBLE	32.200,00 €	0,67 %	215,74 €	64.400,00 €	0,78 %	502,32 €	96.600,00 €	0,83 %	801,78 €
SUITE	41.600,00 €	0,71 %	295,36 €	83.200,00 €	0,81 %	673,92 €	124.800,00 €	0,86 %	1.073,28 €



SIFAH

38 RUE DES MATHURINS 75008 PARIS
 SAS au capital social : 16 149 243,00€
 RCS 433 212 925