

Investissement Parking



INVESTISSEMENT DANS LES PARKINGS EN FRANCE

Devenir rentier en investissant dans les parkings, c'est possible !

La pénurie d'espaces de stationnement est devenue chose courante en France, surtout dans les centres-villes. L'investissement dans les parkings s'avère, de ce fait, une excellente idée pour devenir rentier rapidement. Accessible et rentable, cette classe d'actif immobilier est simple à gérer, de quoi booster la rentabilité interne. Gagner son indépendance financière grâce aux parkings, c'est acquérir avec prudence. Au moment de l'acquisition, un investissement en parking nécessite la prise en compte de quelques critères de Lire la suite...

Par **Parkingdebutant**, il y a 1 an

RENTABILITÉ D'UNE PLACE DE PARKING

Parkings locatifs en copropriété : les astuces pour les gérer sans syndic professionnel

Qu'ils soient constitués de box, placés en plein air ou installés en sous-sol, les parkings en copropriété sont souvent sources de tension entre les copropriétaires, ce qui nécessite le recours à un syndic. En effet, l'article 17 de la loi du 10 juillet 1965 stipule que tout bien immobilier en copropriété doit être géré par ce professionnel. En revanche, pour rentabiliser leur investissement en parking en économisant de l'argent, certains copropriétaires préfèrent s'en passer en Lire la suite...

Par **Parkingdebutant**, il y a 1 an



INVESTISSEMENT DANS LES PARKINGS EN FRANCE

Analyse globale du marché des parkings en France

Les parkings sont devenus un créneau d'investissement très prometteur en France. Voici une brève analyse globale qui pourrait éclairer les potentiels investisseurs dans ce domaine. Location de parking : un investissement accessible à tout investisseur. Malgré les quelques instabilités observées dans certaines régions, le marché du parking en France se porte très bien. C'est un investissement locatif très lucratif surtout depuis la suppression des espaces de stationnement en extérieur et l'évolution à la hausse du Lire la suite...

Par **Parkingdebutant**, il y a 1 an

INVESTISSEMENT DANS LES PARKINGS EN FRANCE

Investir dans les parkings via une SCI : un bon plan ?

Au lieu d'investir dans les parkings en leur propre nom, certaines personnes préfèrent créer une SCI (société civile immobilière) afin d'éviter les contraintes liées à l'indivision et surtout pour profiter des avantages fiscaux propres à ce statut. La question est de savoir si le fait de constituer une SCI est une bonne idée pour investir dans le parking. Si oui, pourquoi et comment cela fonctionne ? Qu'est-ce qu'une SCI ? La SCI est une société civile immobilière Lire la suite...

Par **Parkingdebutant**, il y a 1 an





RENTABILITÉ D'UNE PLACE DE PARKING

Estimation de son parking. Comment procéder ?

Un investisseur digne de ce nom a besoin de connaître l'estimation de son parking qu'il détient ou qu'il envisage d'acquérir avec exactitude. Voici quelques informations clés à ne jamais négliger pour déterminer avec précision le prix réel du bien concerné. Estimation de son parking. Pourquoi ? Lors de la vente, le cédant a le devoir d'effectuer une estimation de son parking avec exactitude. C'est une étape cruciale car elle permet d'aider l'investisseur à prendre la [Lire la suite...](#)

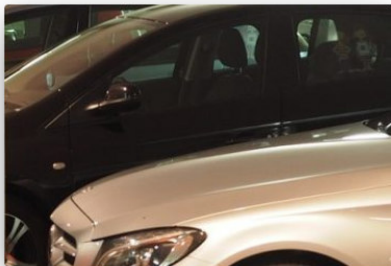
Par **Parkingdebutant**, il y a 1 an

INVESTISSEMENT DANS LES PARKINGS EN FRANCE

Boxage d'un parking : les essentiels à savoir avant d'entamer les travaux

En matière de sécurisation et de mise en valeur, le boxage d'un parking offre certains avantages. Voici quelques conseils utiles avant d'entamer les travaux liés à un tel aménagement. L'intérêt de boxer son parking Le boxage permet avant tout de protéger les véhicules et les objets placés dans chaque place de stationnement. Cela dit, que l'investisseur en parking soit copropriétaire ou propriétaire indépendant, c'est l'un des meilleurs moyens de se prémunir des vols et des [Lire la suite...](#)

Par **Parkingdebutant**, il y a 1 an



INVESTISSEMENT DANS LES PARKINGS EN FRANCE

Les parkings sont-ils soumis à la taxe d'habitation en France ?

Les investisseurs ont chacune leur propre interprétation sur le sens exacte de l'article 1409 du Code général des impôts. En tout cas, pour ceux ou celles qui souhaitent investir dans les parkings, la question est de savoir si ce type de bien immobilier est soumis à la taxe d'habitation. Voici un élément de réponse simple et facile à comprendre ! Taxe d'habitation et parking : que dit le Code général des impôts ? Selon les dispositions de l'article [Lire la suite...](#)

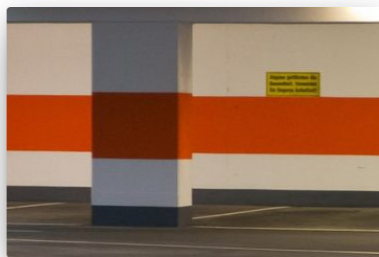
Par **Parkingdebutant**, il y a 1 an

INVESTISSEMENT DANS LES PARKINGS EN FRANCE

Les erreurs à éviter lors de l'acquisition d'un parking

L'investissement dans les parkings est destiné à tous ceux qui souhaitent percevoir des revenus complémentaires et réguliers avec un fonds de départ minimal. Oui, dans les grandes villes, trouver une place pour se garer devient une véritable galère. Du coup, la location de parkings a le vent en poupe en ce moment. Cependant, il ne faut pas se laisser aveugler par cette embellie, encore faut-il bien connaître les enjeux d'une telle opération! Voici donc les [Lire la suite...](#)

Par **Parkingdebutant**, il y a 1 an



RENTABILITÉ D'UNE PLACE DE PARKING

Sous location d'un parking en copropriété : un bon plan pour rentabiliser un investissement

Il est tout à fait possible de discuter avec son copropriétaire ou son bailleur de la possibilité d'une sous-location d'un lot de parking non utilisé. En effet, il se pourrait qu'un parking déjà loué contienne un espace libre et non exploité, ce qui représente une autre opportunité d'optimisation locative à saisir. Explication. Les conditions liées à la sous location d'un parking en copropriété. Si un copropriétaire ou un locataire n'occupe pas une partie du lot [Lire la suite...](#)

Par **Parkingdebutant**, il y a 1 an

INVESTISSEMENT DANS LES PARKINGS EN FRANCE

Parking et appartement : vers quoi se tourner pour rentabiliser son investissement immobilier?

Les parkings et les appartements sont connus pour leur accessibilité en termes de prix. Mais la question est de savoir lequel de ces deux actifs est le plus à même de correspondre aux besoins des investisseurs néophytes. Parking et appartement : quid de leur demande locative respective ? À l'heure où le rendement du Livret A, de l'assurance-vie et d'autres placements volatils comme la Bourse est en berne, l'investissement en parking et en appartement représentent [Lire la suite...](#)

Par **Parkingdebutant**, il y a 1 an

